

ロータリアクチュエータ

低出力タイプ
ラックピニオン型

RM40

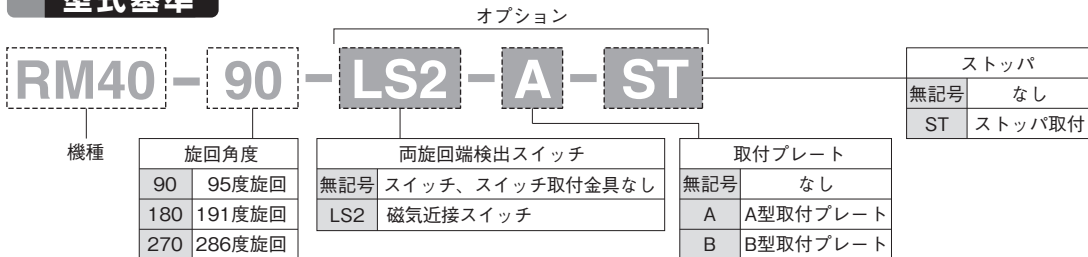
セレクションガイド▶C-1

特長

- コンパクトで剛性の高いロータリアクチュエータです。
- 出力軸は応用範囲の広い両軸型で、そのどちらにも外部ストッパを取り付けて、旋回角度を調整できます。
- 両旋回端を検出する磁気近接スイッチを任意の方向に取り付けることができます。



型式基準



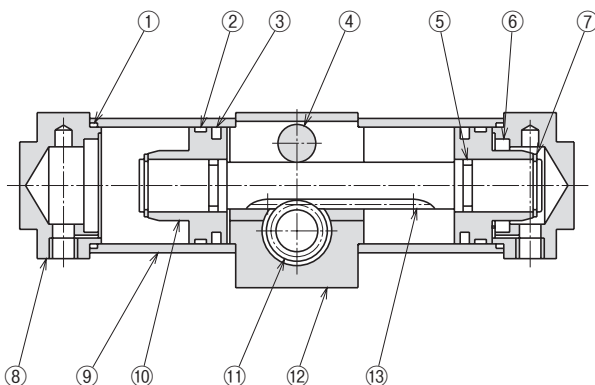
仕様

使用流体	清浄エア		
使用圧力(MPa) [kgf/cm ²]	0.3~0.7 {3~7.1}		
周囲温度(°C)	5~60		
潤滑	不要(給油する場合はタービン油1種(ISO VG32)相当品)		
旋回時間(注1)(sec)	0.5~1.5/180°		
クッション	両側固定クッション		
理論トルク(N・m)	11.3×P		
	P: 使用圧力(MPa)		
シリンダ径(mm)	40		
旋回角度(度)	95	191	286
シリンダ容積(cc)	19	38	57
本体質量(kg)	1.3	1.4	1.5

(注1) 負荷および制御機器などにより変動します。

(注2) 1N=0.102kgf

構造



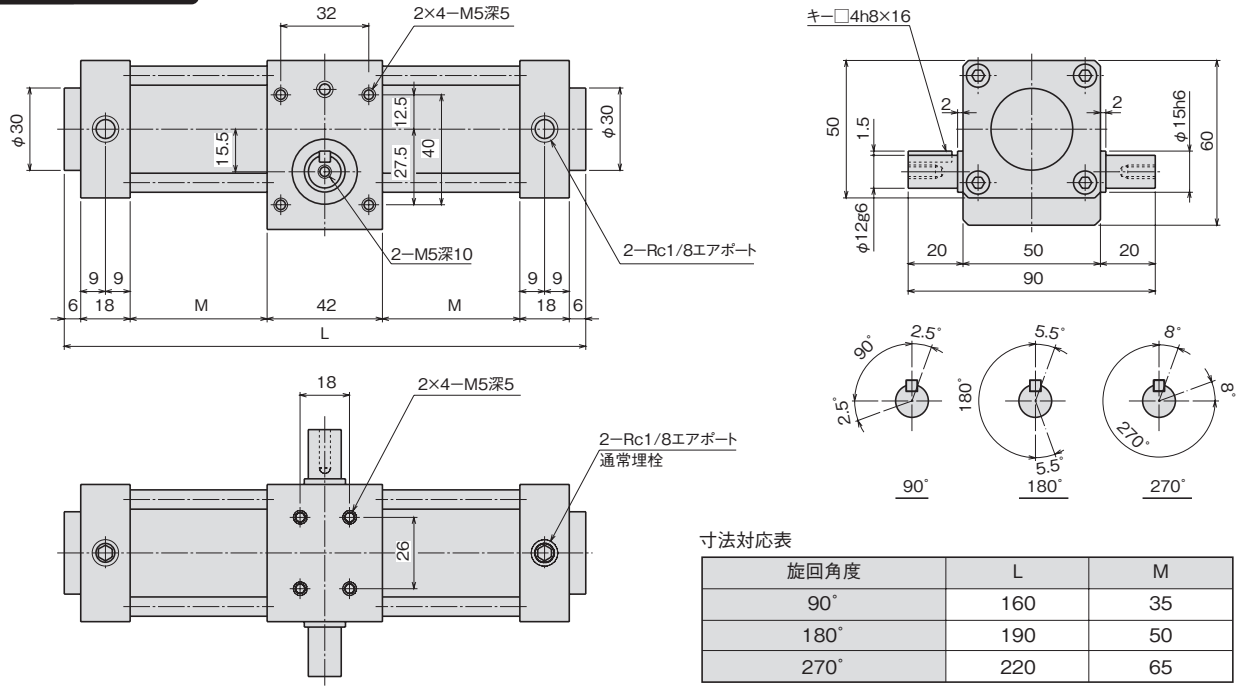
No.	名称	材質
1	Oリング	ニトリルゴム
2	ウェアリング	樹脂
3	ピストンパッキン	ニトリルゴム
4	バックアップローラ	軟鋼
5	Oリング	ニトリルゴム
6	クッションパッキン	ニトリルゴム
7	軸用C形止め輪	ばね鋼
8	シリンダヘッド	アルミ合金
9	シリンダチューブ	アルミ合金
10	ピストン	炭素鋼
11	ピニオンギア	炭素鋼
12	ボディ	アルミ合金
13	ラック	炭素鋼

パッキンセット

パッキンセットをご要望の際は
本体型式-パッキンセットとご用命ください。

例) RM40-パッキンセット

外形寸法図

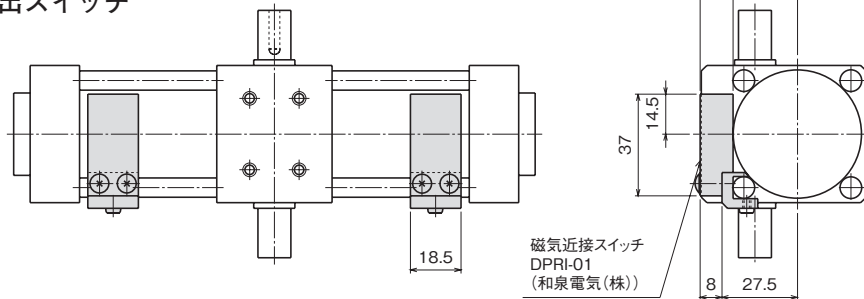


寸法対応表

旋回角度	L	M
90°	160	35
180°	190	50
270°	220	65

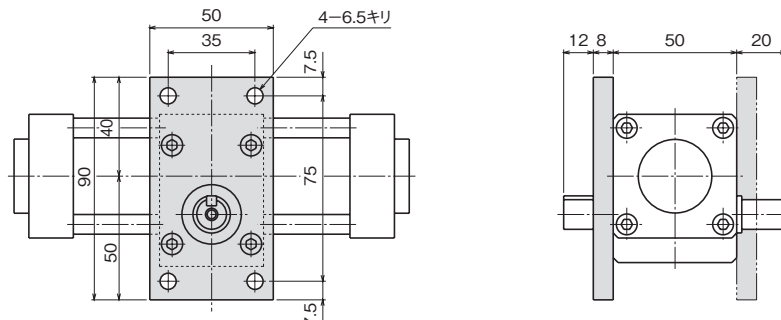
オプション

- 両旋回端検出スイッチ
型式 LS2

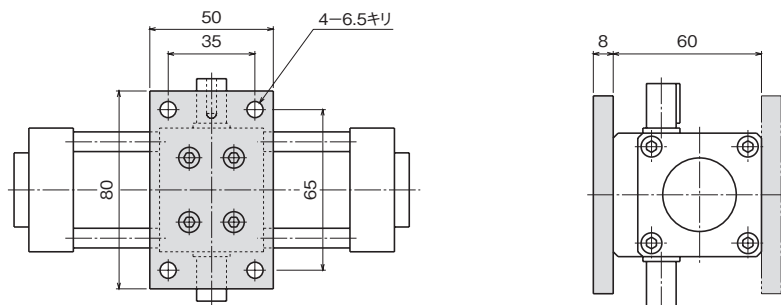


磁気近接スイッチ
DPRI-01
(和泉電気(株))

- 取付プレート
型式 A



- 型式 B



平行タイプ

レバータイプ
エアチャック

特殊タイプ

ショートストローク
スライドシリンダ

ミドルストローク
ロングストローク

低出力タイプ
ロータリアクチュエータ

高出力タイプ

小型高速タイプ
ビッグアンドプレス

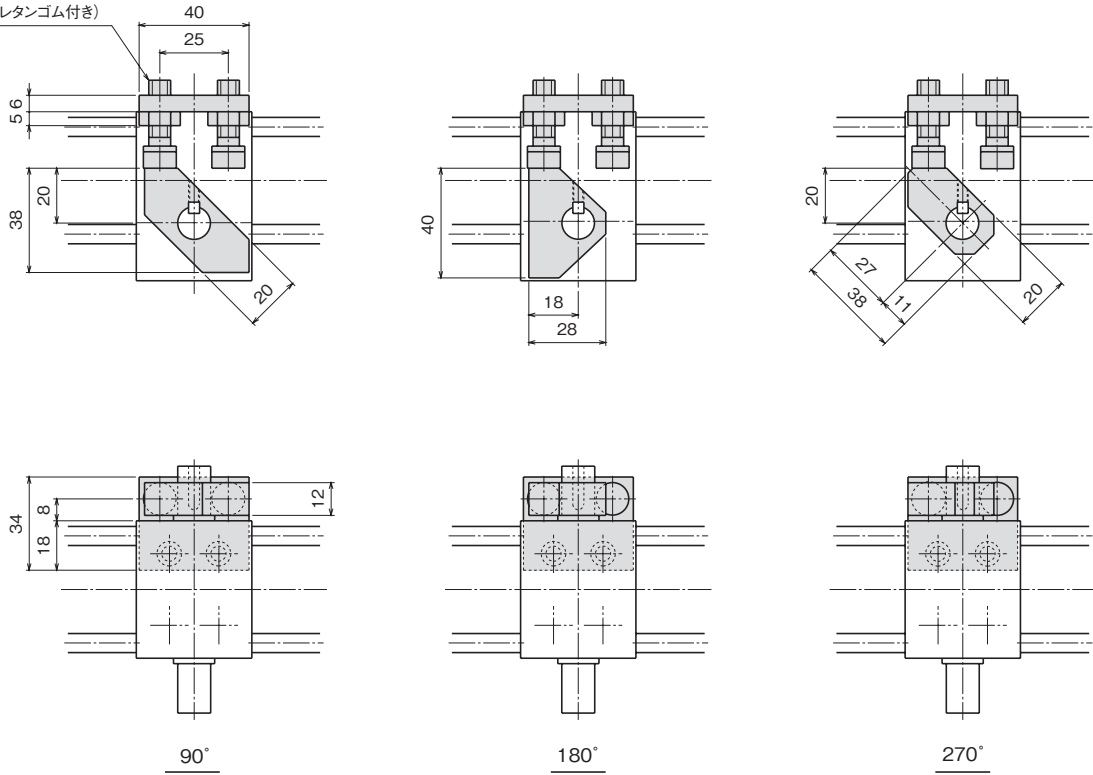
高精度タイプ

位置検出スイッチ

オプション

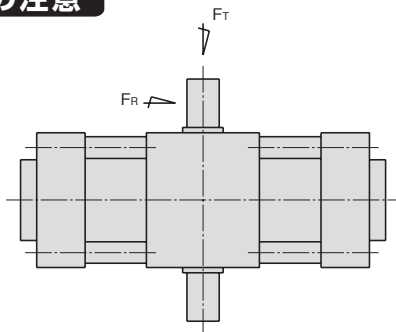
■ ストップ 型式 ST

M8ストップボルト(ウレタンゴム付き)



(注)このストップオプションを使用する場合は、同時に取付プレートBは使用できません。

ご使用上の注意



許容軸荷重

ラジアル荷重 $FR=150N$ 以下

スラスト荷重 $FT=100N$ 以下

許容荷重としては上記の値ですが、それ以上の軸荷重がかかる場合は、下図のように外部にベアリングを設けて、スラストやラジアル荷重を受けてください。

