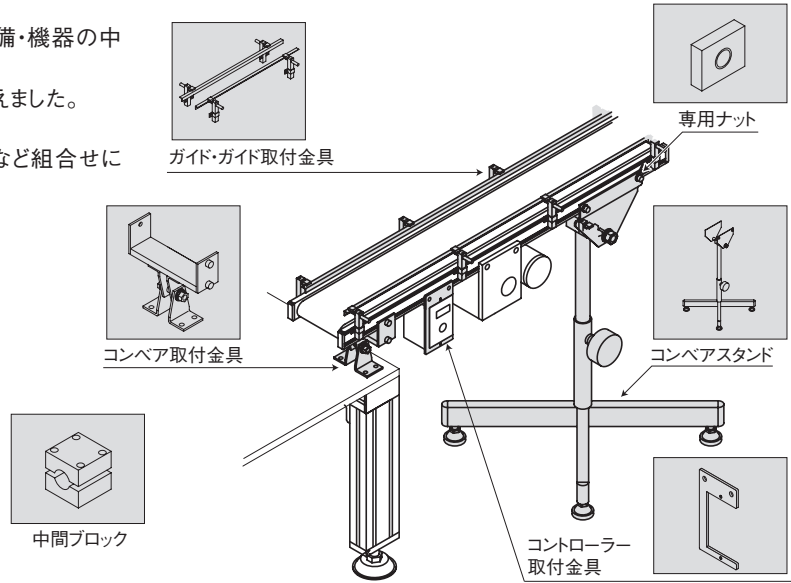


NKEのコンベアはただ単に搬送するだけではなく、設備・機器の中に組込める精密コンベアです。
そのコンベアに必要な各種オプションを豊富に取り揃えました。

コンベア本体の取り付けやワーク用ガイドの取り付けなど組合せにより様々な搬送機器が製作できます。



製品一覧 コンベアオプション

名称	形状	特長	掲載ページ	機種	対応コンベア
ガイド		<ul style="list-style-type: none"> ●コンベア機種で選択できるコンベアガイド。 ●L型ガイド、フラットバーガイド、C型ガイドを取り揃えています。 ●ガイドとガイド取付金具を組合せ、簡単に設置することができます。 	F-107	OP4P/F OPS43-1/2 OPS44	OP41、OP42、OPS43、OPS44 に対応するコンベア全機種
ガイド取付金具			F-121	OPM	CS20
コンベア取付金具		<ul style="list-style-type: none"> ●コンベアをベース、フレームに固定する金具です。 ●様々なコンベア、ベルト幅に対応しています。 	F-108	OP41	CSJ30(-A)、CSB30(-A)
			F-109	OP42	CSSK50(M)、CSSK50FAT、CSSK50-P/T/W CSJ50、CSR50、CSS50N、CSS70N CSB50A(M)、CSB50-PP/PS
			F-110	OPS43 OPS44	CSB50A(M)、CSH90、CSB89A(-MD)、 CSB89A-PP/PS(-MD)、CSQ113K、CSP61A(-MD)、 CSW62A(-MD)、CSO89、CSQ86、CSQ88、CSQ88K
			F-124	OP4-□	CS30、CSN90
			F-114	OP21F OP22F	CSB30(-A)、CSD30、CSJ30(-A)、CSSK50(M) CSJ50、CSB50A(M)、CSB50-PP/PS、CSR50
コンベアスタンド		<ul style="list-style-type: none"> ●自立型のコンベアスタンドです。 	F-117	OP21H OP22H	CSSK50(M)、CSS50N、CSS70N
			F-121	OPM	CS20
			F-122	OP9	CSR50
コントローラー取付金具		<ul style="list-style-type: none"> ●スピードコントローラーを固定する金具です。 	F-123	OP2-□	CS30、CSN90
専用ナット		<ul style="list-style-type: none"> ●コンベアフレームに挿入し、センサ、ストップなどを簡単に設置することができます。 	F-119	OPS8-1、OPS8-2 OPS8-3F、OPS8-4F OPS8-5F	全コンベアに対応
中間ブロック		<ul style="list-style-type: none"> ●パイプ構造型コンベアの専用オプションです。 ●アクセサリと合わせてご使用ください。 	F-120	OPS1-5、OPS1-6 OPS1-11	CS20、CS30、CSJ30(-A)、CSR50、CSN90、 PCF30 を除く全コンベア
				OPS1-12	CSW103
				OP8K	CSJ30(-A)、CSJ50、CSB30(-A)、PCF30
				OP8D	CSJ30(-A)、PCF30
コンベア架台		<ul style="list-style-type: none"> ●コンベアモジュール構築用フレームです。 	F-124	OP8	CSR50
				OP1-□ OP3-□ その他	CS30、CSN90
コンベア架台		<ul style="list-style-type: none"> ●コンベアモジュール構築用フレームです。 	F-125	ALS	全コンベアに対応

平ベルト
特殊ベルト
タイミダベルト
フロッチチェーン
ローラチェーン
テールリンクチェーン
特殊コンベア
コンベアオプション
資料
ストップユニット
エスケープメントユニット
大型リジッドスタック
中型リジッドスタック
フレーム

オプション

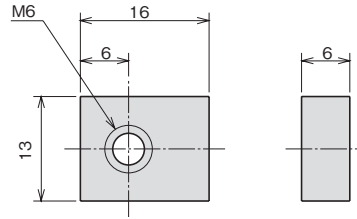
・CSR50 専用オプション

■ ナット

特長

CSR50用の専用ナットです。
フレーム外側のT溝に入れるだけで任意の位置にスライドし、
外側にガイド、ブラケット等の取付けができます。

外形寸法図



型式基準

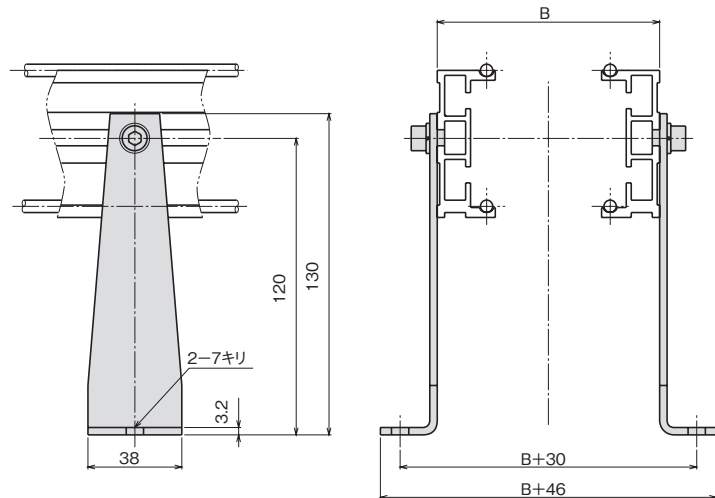
OP8

■ L金具

特長

CSR50本体を取付けるためのL金具です。

外形寸法図



型式基準

OP9

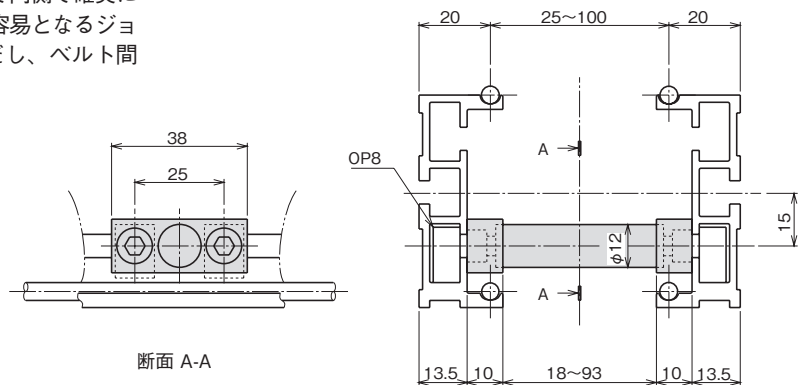
(注) ボルトは付属ですが、ナットは付属いたしません。

■ ジョイント

特長

それぞれ独立したフレームをOP8との併用で内側で確実に
ジョイントします。コンベアの取り付けが容易となるジョ
イントオプションをご利用ください。ただし、ベルト間
ピッチ25以上100以下の場合に適用します。

外形寸法図



型式基準

OP10-

ベルト間ピッチ (mm)
25~100

(注) ジョイント (オプション) を組み付けてご注文の場合には、
取付位置をご指示ください。
(注) ナットは付属いたしません。

(注) フレーム端より25mmは、ヘッドプレート及び
テールプレートが入っているため使用できません。

平ベルト

特殊ベルト

タイミングベルト

フロッチチェーン

ローラチェーン

テールリンクチェーン

特殊コンベア

コンベアオプション

資料

ステップユニット

エスケープメントユニット

大型リジッドスタック

中型リジッドスタック

フレーム