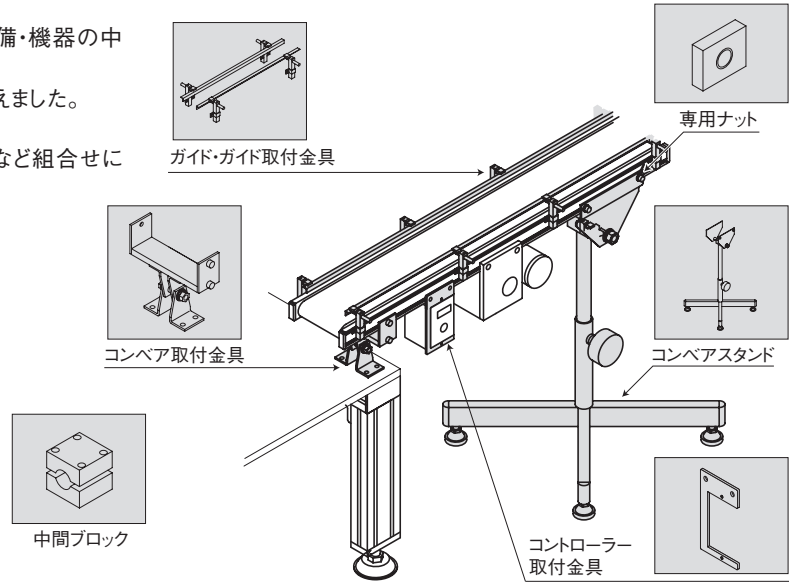


NKEのコンベアはただ単に搬送するだけではなく、設備・機器の中に組み込む精密コンベアです。
そのコンベアに必要な各種オプションを豊富に取り揃えました。

コンベア本体の取り付けやワーク用ガイドの取り付けなど組合せにより様々な搬送機器が製作できます。



製品一覧 コンベアオプション

名称	形状	特長	掲載ページ	機種	対応コンベア
ガイド		<ul style="list-style-type: none"> ●コンベア機種で選択できるコンベアガイド。 ●L型ガイド、フラットバーガイド、C型ガイドを取り揃えています。 ●ガイドとガイド取付金具を組合せ、簡単に設置することができます。 	F-107	OP4P/F OPS43-1/2 OPS44	OP41、OP42、OPS43、OPS44 に対応するコンベア全機種
ガイド取付金具			F-121	OPM	CS20
コンベア取付金具		<ul style="list-style-type: none"> ●コンベアをベース、フレームに固定する金具です。 ●様々なコンベア、ベルト幅に対応しています。 	F-108	OP41	CSJ30(-A)、CSB30(-A)
			F-109	OP42	CSSK50(M)、CSSK50FAT、CSSK50-P/T/W CSJ50、CSR50、CSS50N、CSS70N CSB50A(M)、CSB50-PP/PS
			F-110	OPS43 OPS44	CSB50A(M)、CSH90、CSB89A(-MD)、 CSB89A-PP/PS(-MD)、CSQ113K、CSP61A(-MD)、 CSW62A(-MD)、CS089、CSQ86、CSQ88、CSQ88K
			F-124	OP4-□	CS30、CSN90
			F-114	OP21F OP22F	CSB30(-A)、CSD30、CSJ30(-A)、CSSK50(M) CSJ50、CSB50A(M)、CSB50-PP/PS、CSR50
コンベアスタンド		<ul style="list-style-type: none"> ●自立型のコンベアスタンドです。 	F-117	OP21H OP22H	CSSK50(M)、CSS50N、CSS70N
			F-121	OPM	CS20
			F-122	OP9	CSR50
			F-123	OP2-□	CS30、CSN90
コントローラー取付金具		<ul style="list-style-type: none"> ●スピードコントローラーを固定する金具です。 	F-119	OPS8-1、OPS8-2 OPS8-3F、OPS8-4F OPS8-5F	全コンベアに対応
専用ナット		<ul style="list-style-type: none"> ●コンベアフレームに挿入し、センサ、ストップなどを簡単に設置することができます。 	F-120	OPS1-5、OPS1-6 OPS1-11	CS20、CS30、CSJ30(-A)、CSR50、CSN90、 PCF30 を除く全コンベア
				OPS1-12	CSW103
				OP8K	CSJ30(-A)、CSJ50、CSB30(-A)、PCF30
				OP8D	CSJ30(-A)、PCF30
				OP8	CSR50
中間ブロック		<ul style="list-style-type: none"> ●パイプ構造型コンベアの専用オプションです。 ●アクセサリと合わせてご使用ください。 	F-123、 124	OP1-□ OP3-□ その他	CS30、CSN90
コンベア架台		<ul style="list-style-type: none"> ●コンベアモジュール構築用フレームです。 	F-125	ALS	全コンベアに対応

平ベルト
特殊ベルト
タイミングベルト
プッチェーン
ローラチェーン
ローラチェーン
「コンベア」
テールチェーン
特殊コンベア
コンベアオプション
資料
ストップユニット
エスケープメントユニット
大型リビンスタック
中型リビンスタック
フレーム

コンベア取付金具 (フレーム取付タイプ)

型式基準

OP21F - CSSK50-50

増幅ブラケット	
OP21F	角度対応型
OP22F	固定型

コンベア型式 (機種 - ベルト幅)
対応コンベア CSSK50, CSSK50M, CSJ30, CSJ30-A, CSD30, CSJ50, CSB30 CSB30-A, CSB50A(M), CSB50-PP, CSB50-PS, CSR50

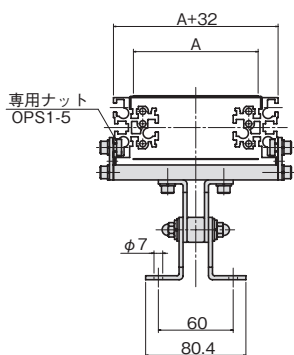


(注) CSSK50Mの場合はCSSK50の型式でご注文ください。またCSJ30-A、CSB30-A、CSB50AM、CSB50-PP・PSの場合も同様に、それぞれCSJ30、CSB30、CSB50Aの型式でご注文ください。CSSK50-P/T/W、CSSK50FATは垂れたチェーンおよびベルトがコンベア取付金具と干渉しますので、使用できません。

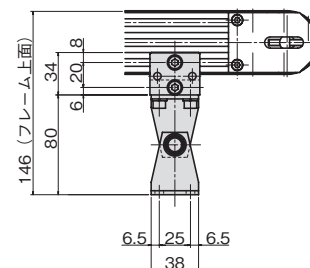
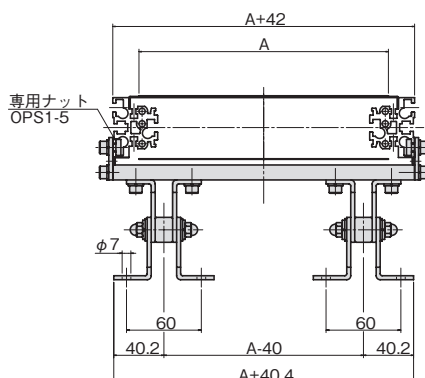
OP21F外形寸法図

■CSSK50, CSSK50M

ベルト幅A=40~150

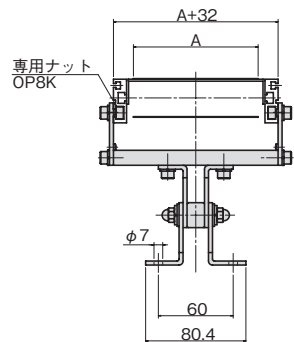


ベルト幅A=200~500

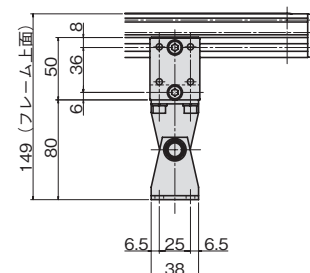
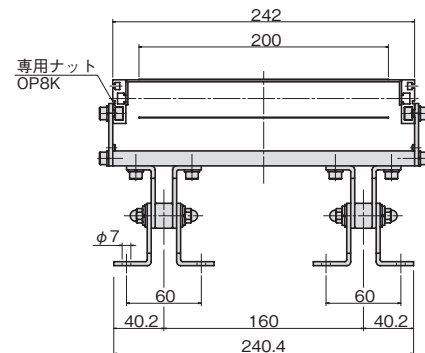


■CSJ30, CSJ30-A

ベルト幅A=30~150

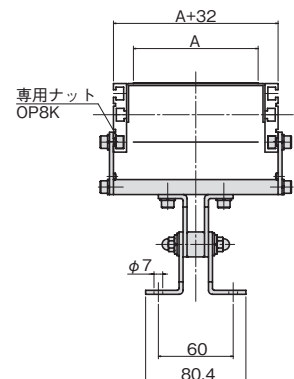


ベルト幅A=200

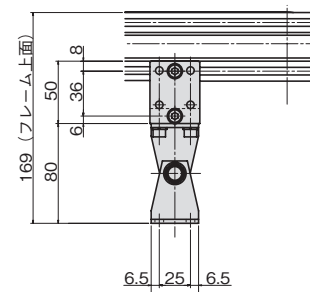
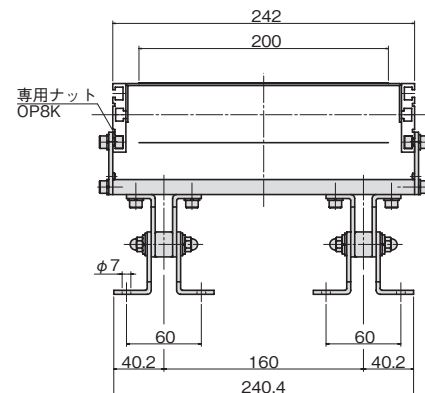


■CSJ50

ベルト幅A=30~150



ベルト幅A=200

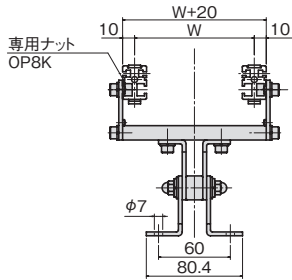


平ベルト
特殊ベルト
タイミングベルト
プーリーチェーン
ローラチェーン
テールリンクチェーン
特殊コンベア
コンベアマシン
資料
ステップユニット
エスケープメントユニット
大型リジッドマシン
中型リジッドマシン
フレーム

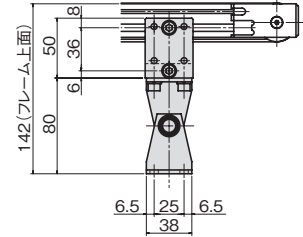
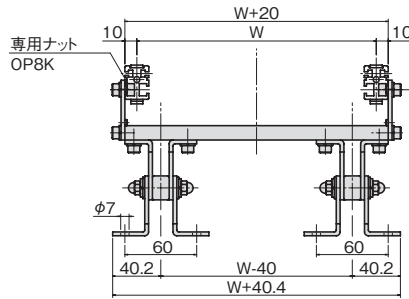
OP21F外形寸法図

CSB30, CSB30-A

ベルト間ピッチW=40~199

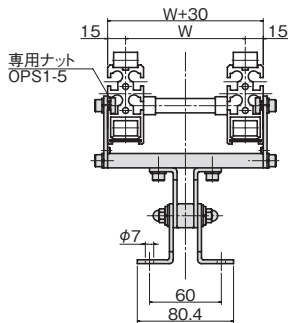


ベルト間ピッチW=200~300

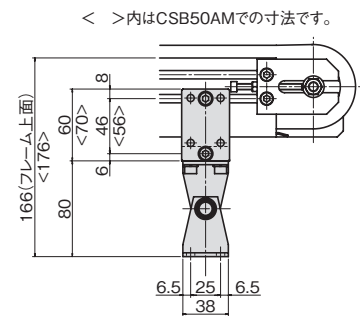
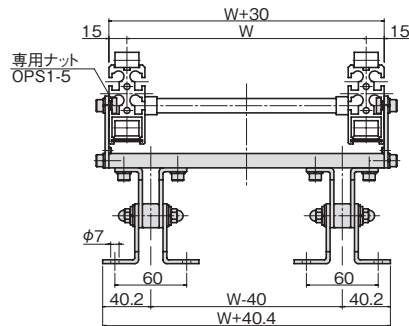


CSB50A(M), CSB50-PP・PS

ベルト間ピッチW=80~199

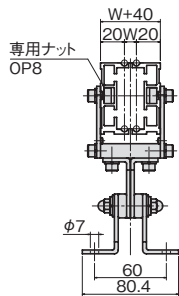


ベルト間ピッチW=200~300

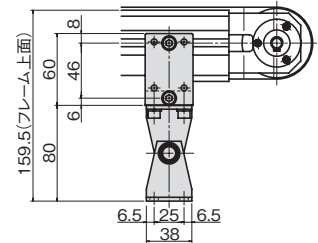
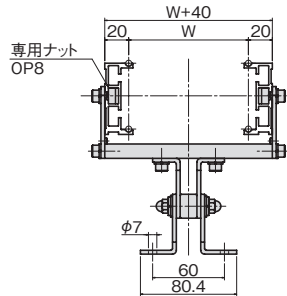


CSR50

ベルト間ピッチW=10~19

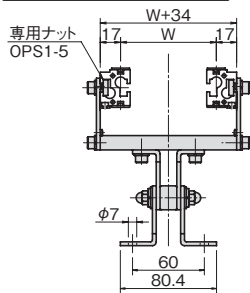


ベルト間ピッチW=20~100

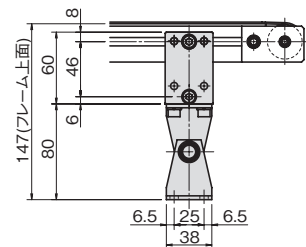
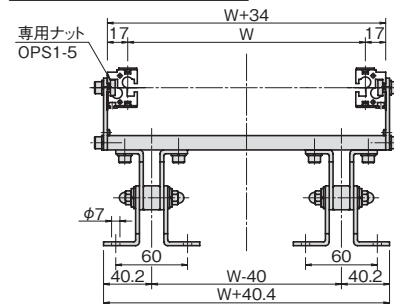


CSD30

ベルト間ピッチW=25~199

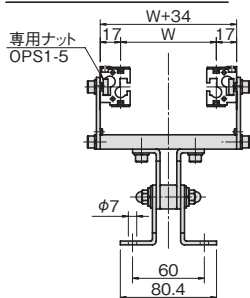


ベルト間ピッチW=200~300

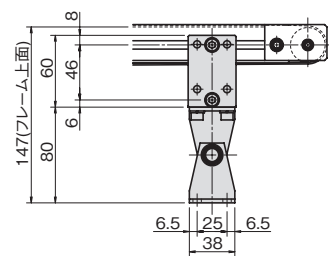
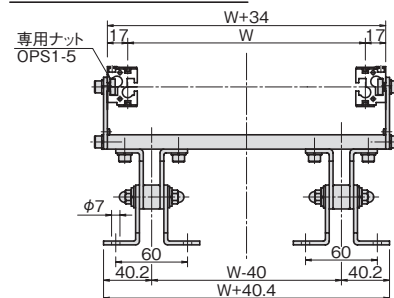


CSD30G

ベルト間ピッチW=25~199

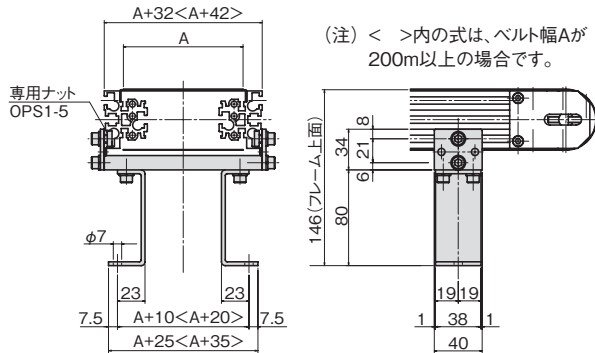


ベルト間ピッチW=200~300

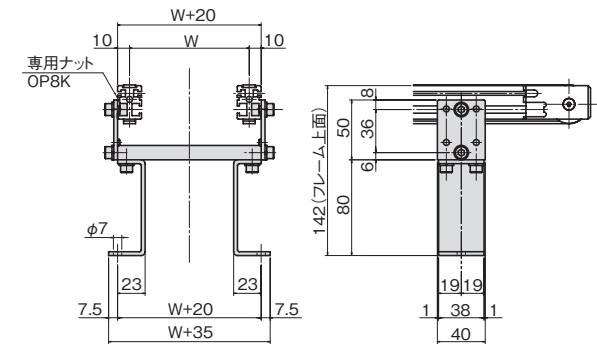


OP22F外形寸法図

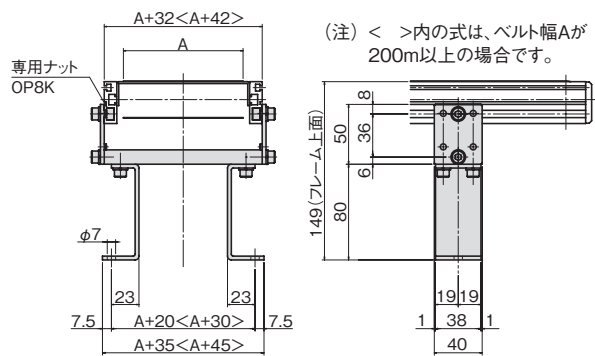
■CSSK50, CSSK50M



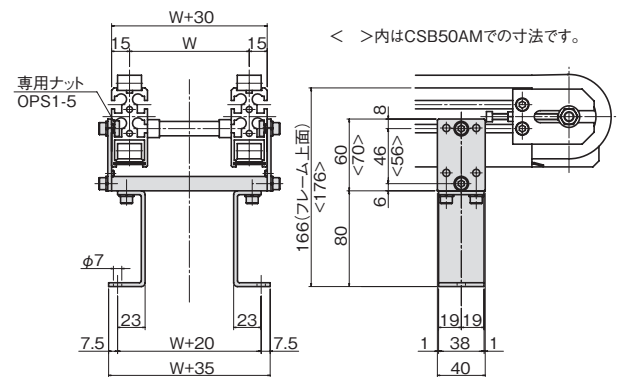
■CSB30, CSB30-A



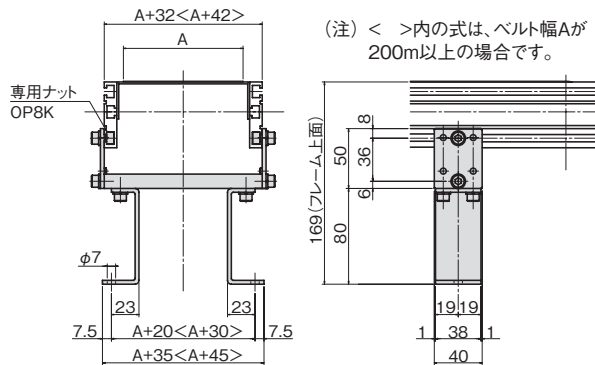
■CSJ30, CSJ30-A



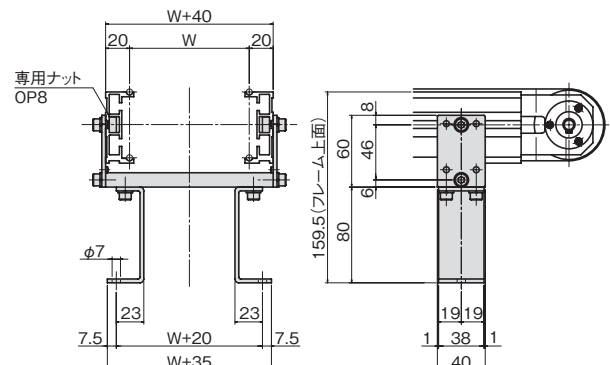
■CSB50A(M), CSB50-PP・PS



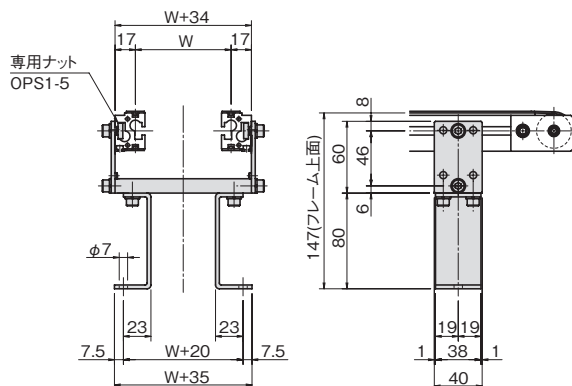
■CSJ50



■CSR50



■CSD30



■CSD30G

