

スライドシリンダ

ショートストローク
スライドブロック作動タイプ

LUシリーズ

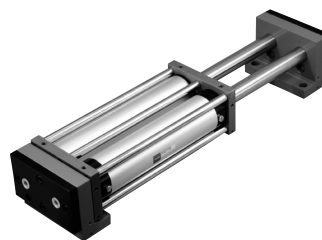
セレクションガイド▶B-1

特長

- メタル軸受けを使用したスライドガイドとシリンダをコンパクトに一体化した、小ストロークの往復直進スライドユニットです。
- ストロークの両端を検出するリードスイッチを取り付けることができます。



LU20



LU40

型式基準

LU20 - 50 - RS2

機種	
LU15	シリンダ径 φ15
LU20	シリンダ径 φ20
LU30	シリンダ径 φ30
LU40	シリンダ径 φ40

ストローク (mm)		
15、25	LU15	
25	LU20	
25、50、75、100、130	LU30	
25、50、75、100、125、150、175	LU40	

両端検出スイッチ	
無記号	スイッチ・スイッチ取付金具なし
RS2	リードスイッチ (NRS-100V 2ヶ取付)

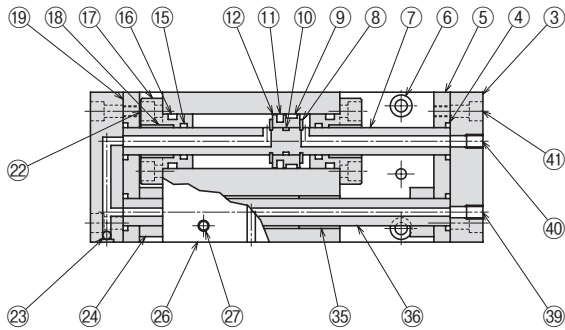
仕様

型 式	LU15	LU20	LU30	LU40
使用流体	清浄エア			
使用圧力 (MPa) [kgf/cm ²]	0.2~0.7 {2~7.1}			
周囲温度 (°C)	5~60			
潤滑	不要 (給油する場合はタービン油1種 (ISO VG32) 相当品)			
取付姿勢	制限なし			
繰り返し精度 (mm)	±0.06			
速 度 (mm/sec)	30~200 (負荷および制御機器などにより変動します)			
クッション	ゴムクッション	ゴムクッション	ゴムクッション	両側固定油圧クッション (約10mm)
理論推力 (N)	138×P	235×P	530×P	940×P
	P : 使用圧力 (MPa)			
シリンダ径 (mm)	15	20	30	40
ロッド径 (mm)	7	10	15	20
ストローク (mm)	15 25	25	25 50 75 100 130	25 50 75 100 125 150 175
最大積載荷重 (N)	10 5	25 15 10	150 100 80 50 30	250 200 180 150 120 100 70
本体質量 (kg)	0.5 0.6	1.0 1.2 1.4	2.1 2.5 2.8 3.1 3.6	4.5 5.3 5.6 6.0 6.3 6.7 7.1

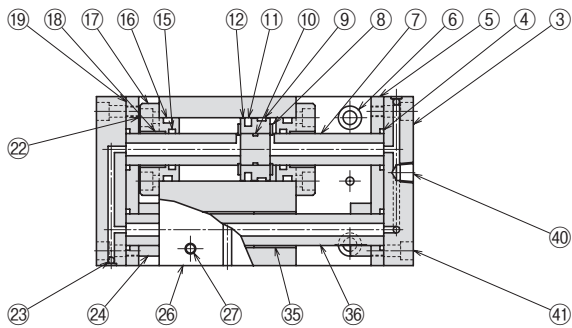
(注) 1N≒0.102kgf

構造

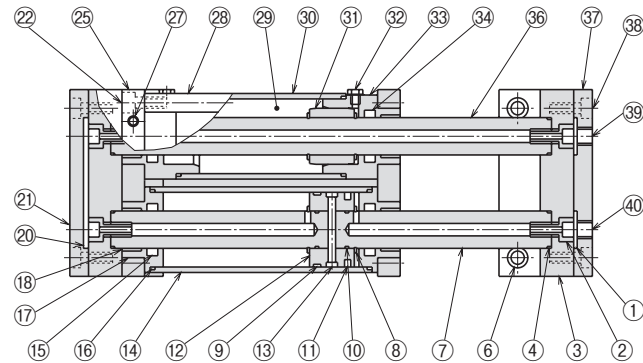
■LU15,20



■LU30



■LU40



No.	名称	材質
1	Oリング	ニトリルゴム
2	ポートねじ	ステンレス鋼
3	フレーム	アルミ合金(注1)
4	Oリング	ニトリルゴム
5	ロッドエンドA	軟鋼
6	本体取付穴	—
7	ピストンロッド	炭素鋼
8	止め輪	ばね鋼
9	ウェアリング(注2)	樹脂
10	Oリング	ニトリルゴム
11	ピストンパッキン	ニトリルゴム
12	ピストン	黄銅
13	スプリングピン	炭素鋼
14	シリンダチューブ	アルミ合金
15	ロッドパッキン	ニトリルゴム
16	Oリング	ニトリルゴム
17	シリンダヘッド	炭素鋼(注3)
18	ロッドメタル	青銅
19	ロッドエンドB	軟鋼
20	Oリング	ニトリルゴム
21	ターンマニホールド	アルミ合金
22	六角穴付ボルト	—
23	スチールボール	ステンレス鋼
24	ゴムパンパ	ウレタンゴム
25	ヘッドプレート	軟鋼
26	スライドブロック	アルミ合金
27	負荷取付タップ	—
28	タイロッド	軟鋼
29	オイル	タービン油
30	クッションチューブ	アルミ合金
31	クッションピストン	黄銅
32	プラグ	黄銅
33	クッションヘッド	アルミ合金
34	ロッドパッキン	ニトリルゴム
35	ロッドメタル	鉄
36	ガイドロッド	炭素鋼
37	マニホールド	アルミ合金
38	六角穴付ボルト	—
39	エアポートB	—
40	エアポートA	—
41	六角穴付ボルト	—

(注1) LU40は鋳鉄

(注2) LU15に関してはピストンパッキン⑩になります。

(注3) LU40はアルミ合金

パッキンセット

パッキンセットをご要望の際は
本体型式-パッキンセットとご用命ください。

例) LU15-パッキンセット

平行タイプ

エアチャック
レバータイプ

特殊タイプ

ショートストローク

スライドラシリンダ
ミドルストローク

ロングストローク

低出力タイプ

ロータリアクチュエータ
高出力タイプ

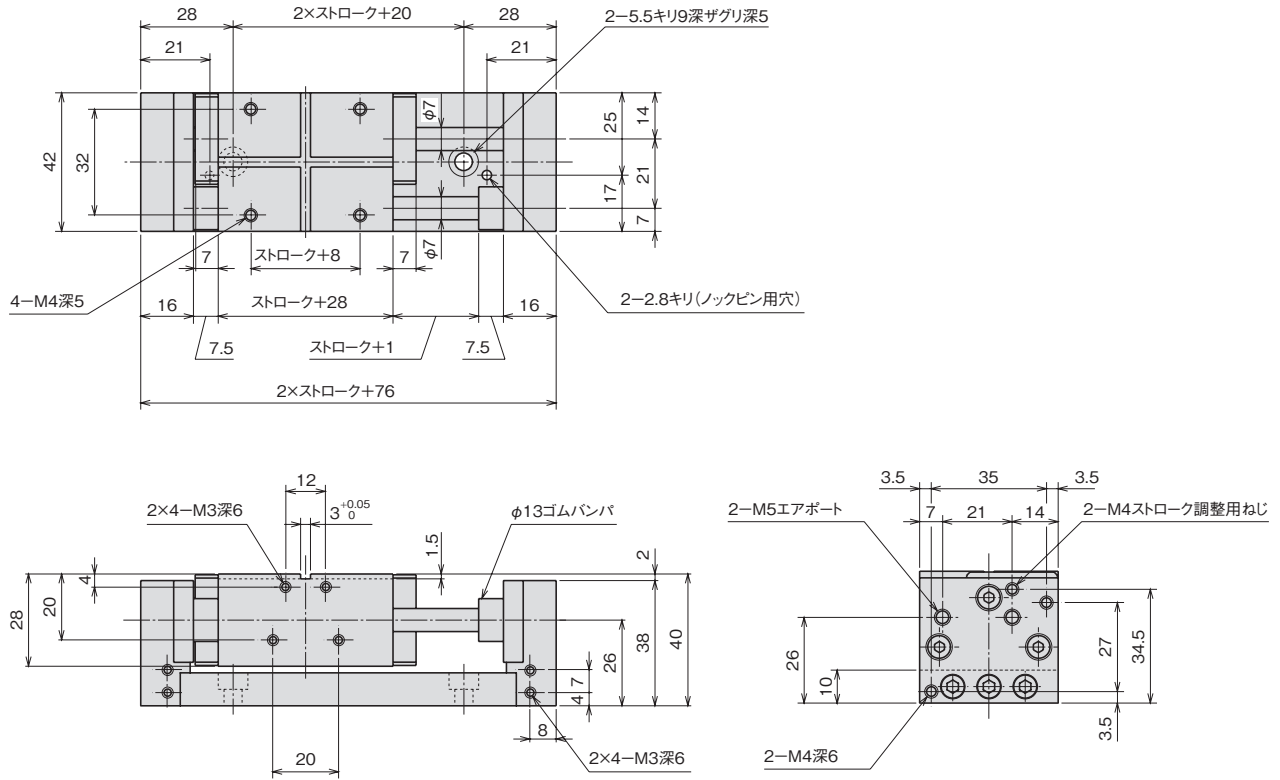
小型高速タイプ

ピックアンドプレース
高精度タイプ

位置検出スイッチ

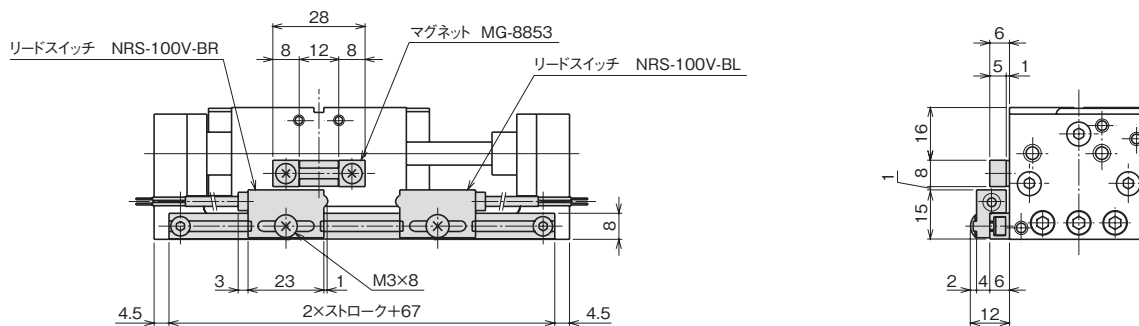
外形寸法図

■ LU15



オプション

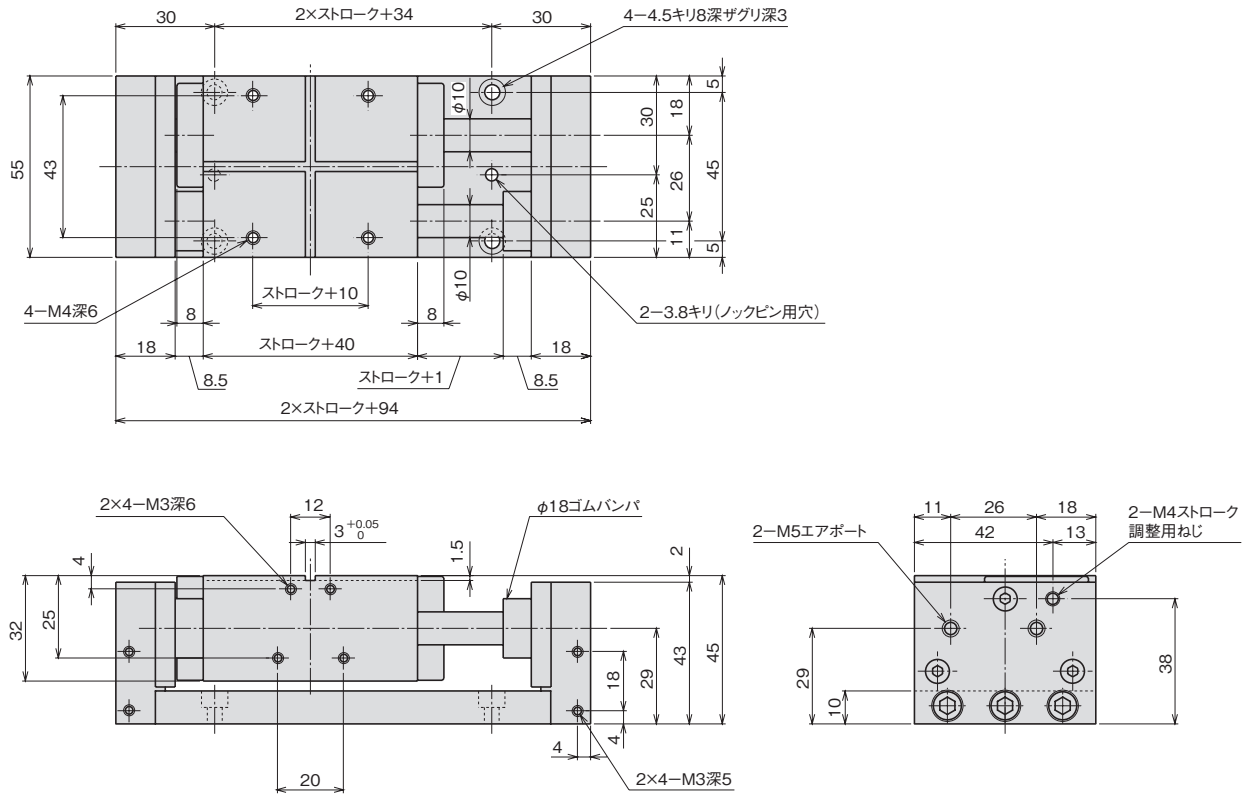
■ リードスイッチ 型式 RS2



スイッチ仕様⇒E-1

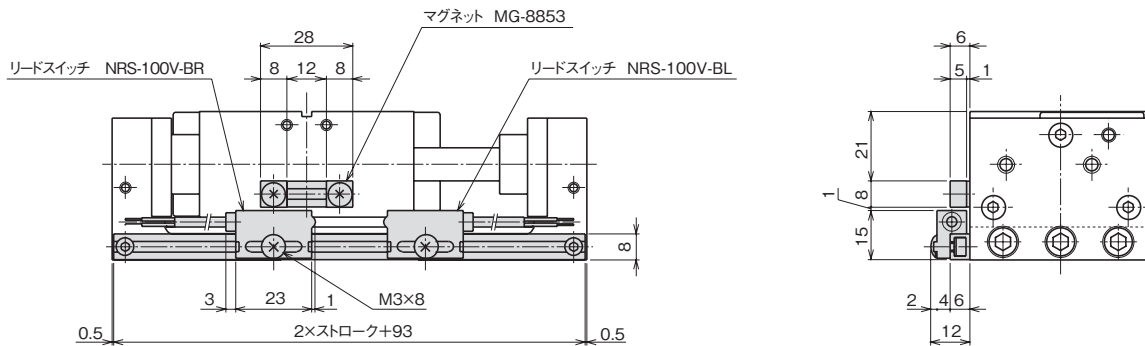
外形寸法図

LU20



オプション

リードスイッチ 型式 RS2



スイッチ仕様⇒E-1

平行タイプ

レバータイプ
エアチャック

特殊タイプ

ショートストローク

スライドロッキング
ミドルストローク

ロングストローク

低出力タイプ
ロータリアクチュエータ

高出力タイプ

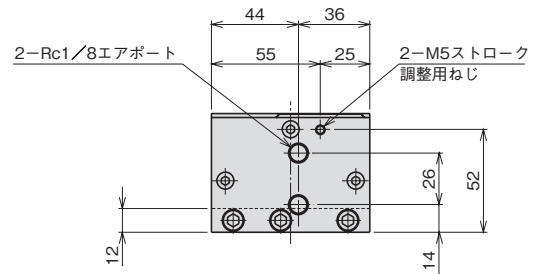
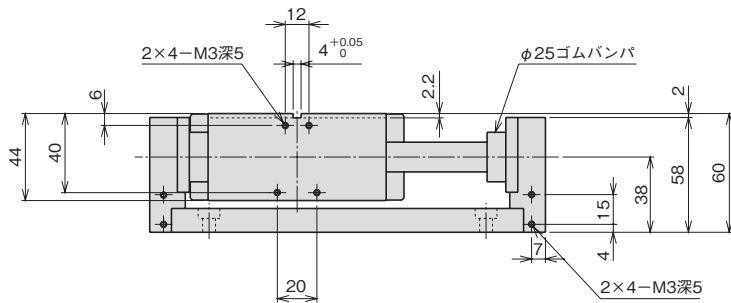
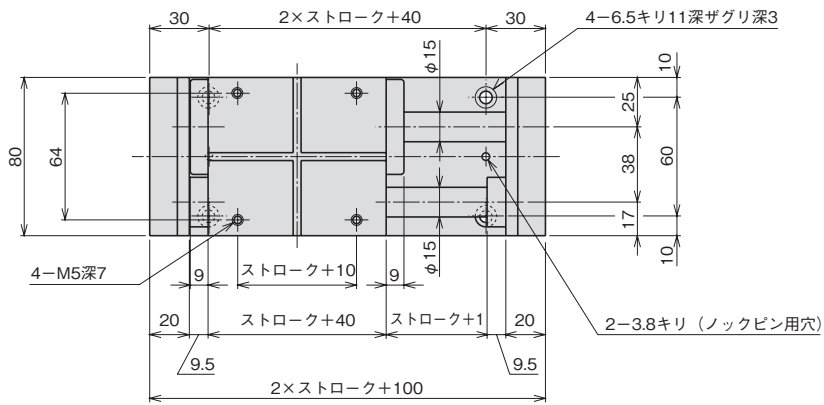
小型高速タイプ

高精度タイプ
ピックアンドプレース

位置検出スイッチ

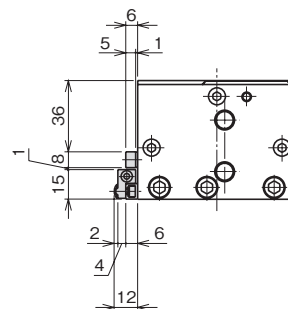
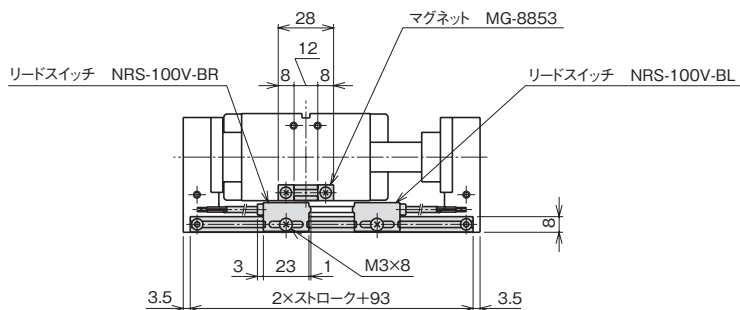
外形寸法図

■ LU30



オプション

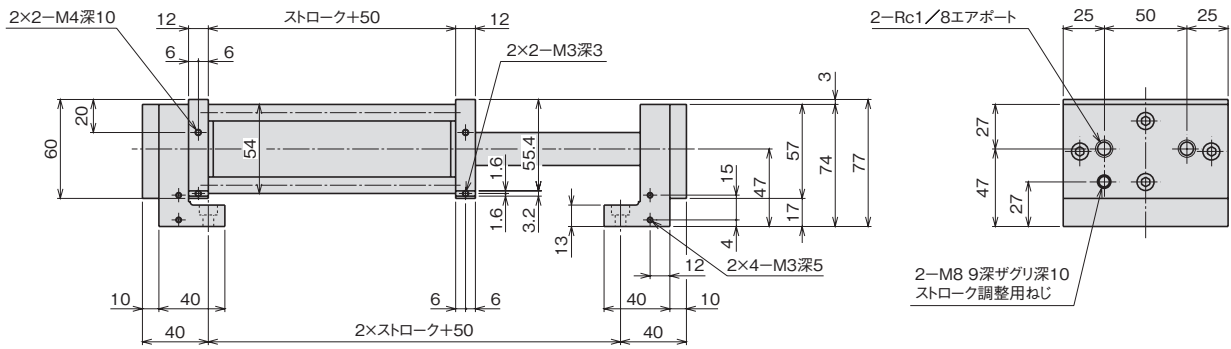
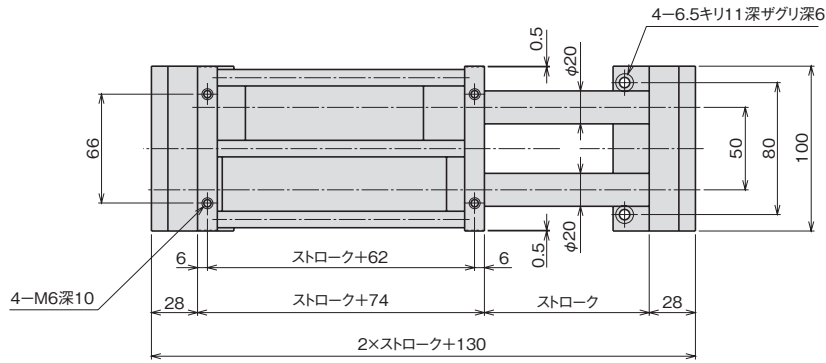
■ リードスイッチ 型式 RS2



スイッチ仕様→E-1

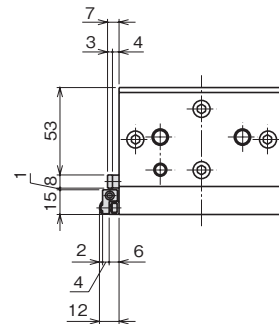
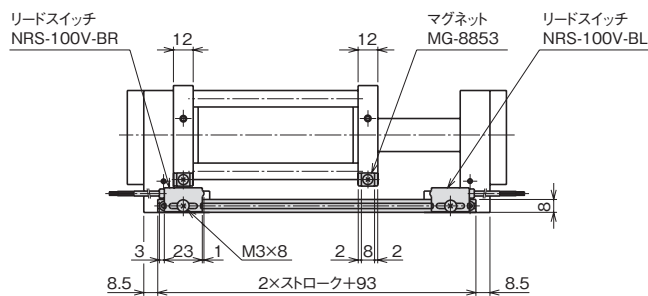
外形寸法図

■LU40



オプション

■リードスイッチ 型式 RS2



スイッチ仕様⇒E-1

平行タイプ

レバータイプ
エアチャック

特殊タイプ

ショートストローク

スライディングダ
ミドルストローク

ロングストローク

低出力タイプ
ロータリアクチュエータ

高出力タイプ

小型高速タイプ
ピックアンドプレース

高精度タイプ

位置検出スイッチ