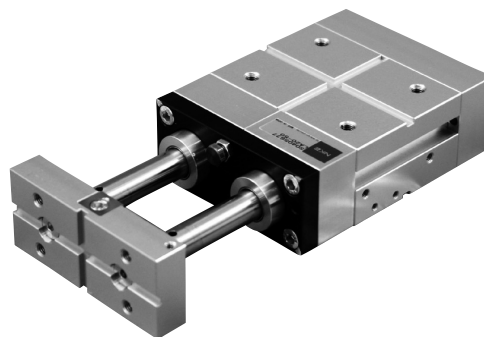


特長

- エアシリンダ2本を並列に配置し、ロッドの先端を取付板で結ぶことにより、ロッドの回り止めを行ったスライドシリンダです。
- ダブルピストン構造で推力が大きいので、小物の圧入、押し込み、あるいはコンベアでのワークのストップとしてご利用ください。
- ストロークの両端を検出するリードスイッチを取り付けることができます。また、エディスイッチを取り付けることができる金具も用意しています。



型式基準

機種	ストローク(mm)	オプション
LA20	25, 50	RS2
両端検出スイッチ		
無記号	スイッチ・スイッチ取付金具なし	
ED2	アンプ分離型近接センサ取付金具(本文オプションをご覧ください)	
RS2	リードスイッチ(NRS-100V 2ヶ取付)	

仕様

使用流体	清浄エア	
使用圧力(MPa) [kgf/cm ²]	0.2~0.7 {2~7.1}	
周囲温度(°C)	5~60	
潤滑	不要(給油する場合はタービン油1種(ISO VG32)相当品)	
取付姿勢	制限なし	
繰り返し精度(mm)	±0.06	
速度(mm/sec)	20~200(負荷および制御機器などにより変動します)	
クッション	なし	
理論推力(N)	押:620×P、引:400×P P:使用圧力(MPa)	
シリンダ径(mm)	20	
ロッド径(mm)	12	
ストローク(mm)	25	50
ストローク調整範囲(mm)	5~25	30~50
最大積載荷重(N)	25	15
本体質量(kg)	0.8	1.2

(注) 1N≒0.102kgf

構造

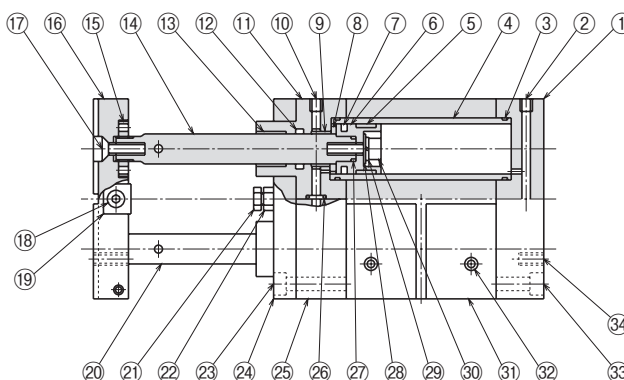
No.	名称	材質
1	テールプレート	アルミ合金
2	エアポートA	—
3	Oリング	ニトリルゴム
4	シリンダチューブ	アルミ合金
5	ウェアリング	樹脂
6	ピストン	黄銅
7	ピストンパッキン	ニトリルゴム
8	クッション	ウレタンゴム
9	ロッドメタル	鉄
10	エアポートB	—
11	シリンダヘッドA	アルミ合金
12	ロッドパッキン	ニトリルゴム
13	ロッドメタル	鉄
14	ピストンロッドA	炭素鋼
15	ナット	炭素鋼
16	エンドプレート	アルミ合金
17	六角穴付さら小ねじ	—
18	六角穴付ボルト	—
19	ストップゴム	ウレタンゴム
20	ピストンロッドB	炭素鋼
21	ストップボルト	炭素鋼
22	六角ナット	—
23	六角穴付ボルト	—
24	ヘッドプレート	軟鋼
25	シリンダヘッドB	アルミ合金
26	Oリング	ニトリルゴム
27	Oリング	ニトリルゴム
28	平座金	—
29	ばね座金	—
30	六角穴付ボルト	ステンレス鋼

No.	名称	材質
31	スライドブロック	アルミ合金
32	負荷取付タップ	—
33	六角穴付ボルト	—
34	本体取付タップ	—

パッキンセット

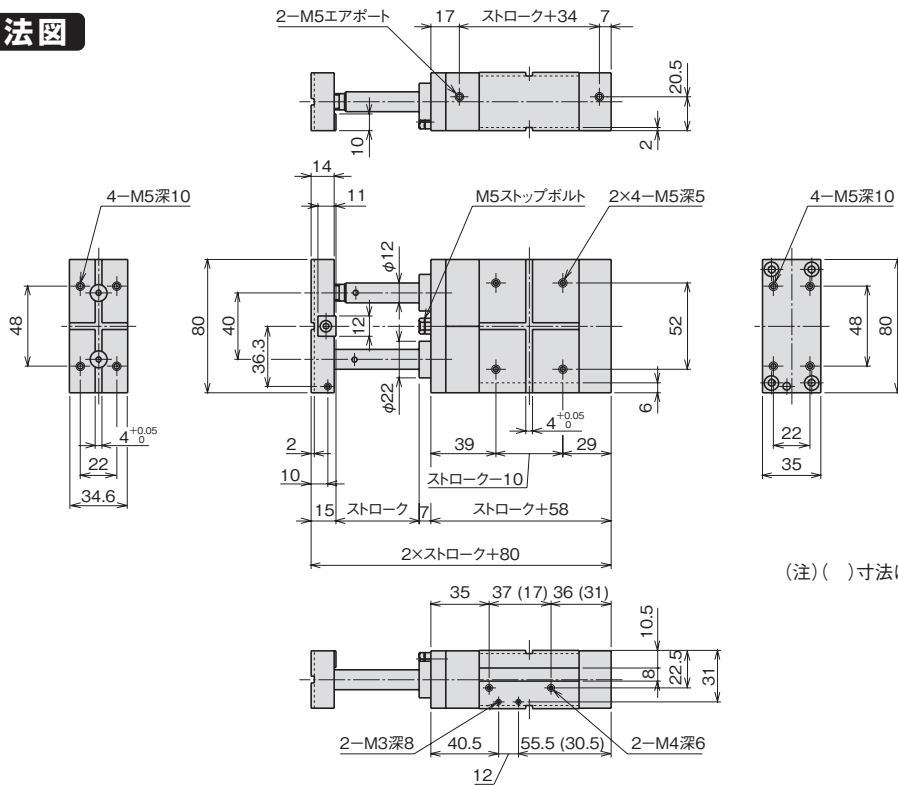
パッキンセットをご要望の際は
本体型式・パッキンセットとご用命ください。

例) LA20-パッキンセット



外形寸法図

LA20



(注) () 寸法はLA20-25の場合です。

オプション

■アンプ分離型近接センサ取付金具 型式 ED2

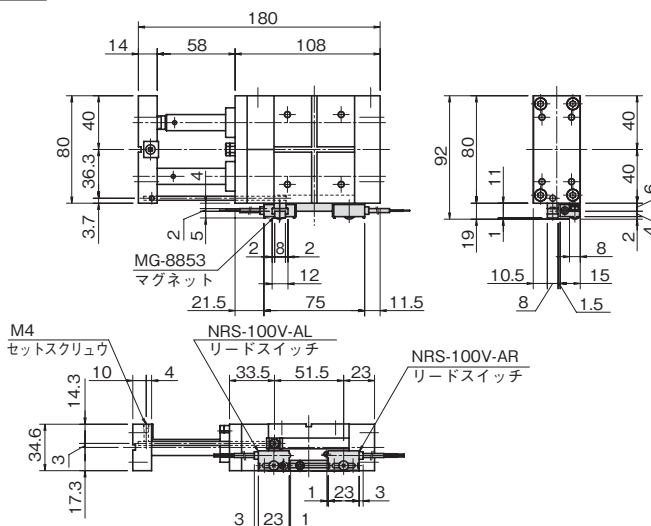
このオプションを用いた場合には、シリンダの前進端 (下記図示位置) では2ヶのアンプ分離型近接センサがOFFになり、後退端では2ヶともONになります。

スイッチ本体はお客様にてご用意ください。
EH-303A(株)キーエンス
GS-3S サンクス(株)
E2C-CR8B オムロン(株)

寸法対応表

	A	B	C
LA20-25	26~36	Max.49	Max.54
LA20-50	31~41	Max.74	Max.79

■リードスイッチ 型式 RS2



スイッチ仕様⇒ E-1

平行タイプ

レバータイプ
エアチャック

特殊タイプ

ショートストローク

ミドルストローク
スライドシリンダ

ロングストローク

低出力タイプ

ロータリアクチュエータ

高出力タイプ

小型高速タイプ
ピックアップアンドプレス

高精度タイプ

位置検出スイッチ