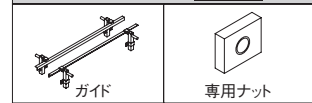


特長

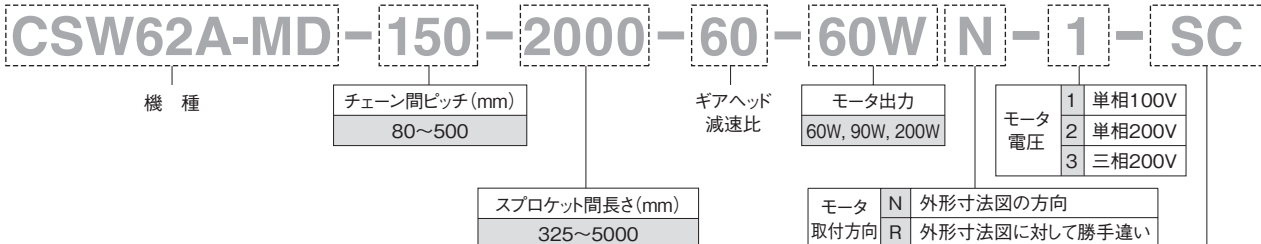


- 倍速チェーンを使用したコンベアです。
- 幅広ワークの搬送やパレット搬送のアクيومレートコンベアとして適しています。
- 搬送速度はチェーン速度の2.5倍になります。
- また、コンベアフレームにストップ機構や位置決め機構を取り付けることにより、フリーフローラインのメインコンベアとして、ラインの構成ができます。

オプション⇒ F-106



型式基準



■ギアヘッド減速比と搬送速度

<60W, 90W>

減速比	18	25	30	36	50	60	75	90	100	120	150	180
搬送速度 (m/sec) 50Hz	(0.670)	0.483	0.400	0.333	0.243	0.200	0.158	0.133	0.120	0.100	0.080	0.068
搬送速度 (m/sec) 60Hz	—	0.580	0.483	0.400	0.288	0.243	0.193	0.158	0.133	0.120	0.095	0.080

<200Wインダクションモーター>

減速比	18	25	30	36	50	60	75	90	100	120	150	180
搬送速度 (m/sec) 50Hz	(0.670)	0.483	0.400	0.333	0.243	0.200	0.158	0.133	0.120	0.100	0.080	0.068
搬送速度 (m/sec) 60Hz	—	0.580	0.483	0.400	0.288	0.243	0.193	0.158	0.133	0.120	0.095	0.080

<200Wスピードコントロールモーター>

減速比	30	50	100	180
搬送速度 (m/sec) 50Hz	0.134 ~ 0.403	0.080 ~ 0.242	0.056 ~ 0.121	0.022 ~ 0.067
搬送速度 (m/sec) 60Hz	0.134 ~ 0.403	0.080 ~ 0.242	0.056 ~ 0.121	0.022 ~ 0.067

表中の搬送速度は、モーターを同期速度とし、チェーン速度の2.5倍で計算した値を表示しています。一般に搬送速度は負荷の大きさに応じて表示値の2~15%減で設計してください。スピードコントロールモーターをご検討される場合は最大速度で選定してください。

モーター・ギアヘッド⇒F-129

仕様

■本体質量

スプロケット間長さ (mm)			(kg)
325~1000	1001~2000	2001~3000	
24.1	35.6	47.2	

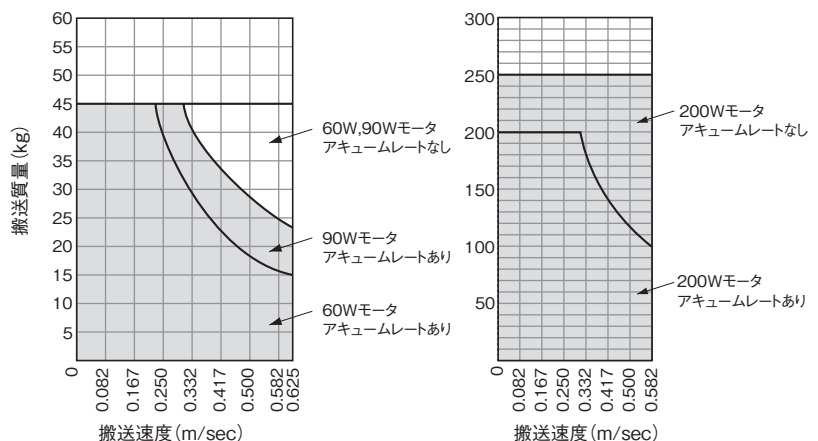
この表は、チェーン間ピッチ300mmでの値です。表中の本体質量は、モーター出力60W仕様の各スプロケット間長さにおける最大値を表示しています。90W仕様の場合は、表示値の1.3kg増となります。200W仕様の場合は、表示値の4.3kg増となります。

■チェーン仕様

搬送面材質 (ローラ)	エンブラ
ピッチ	19.05mm
内側大径ローラ幅	8.0mm
内側大径ローラ径	18.3mm
外側小径ローラ幅	4.0mm
外側小径ローラ径	11.91mm
耐熱性	-10℃~60℃

チェーンについて⇒F-127

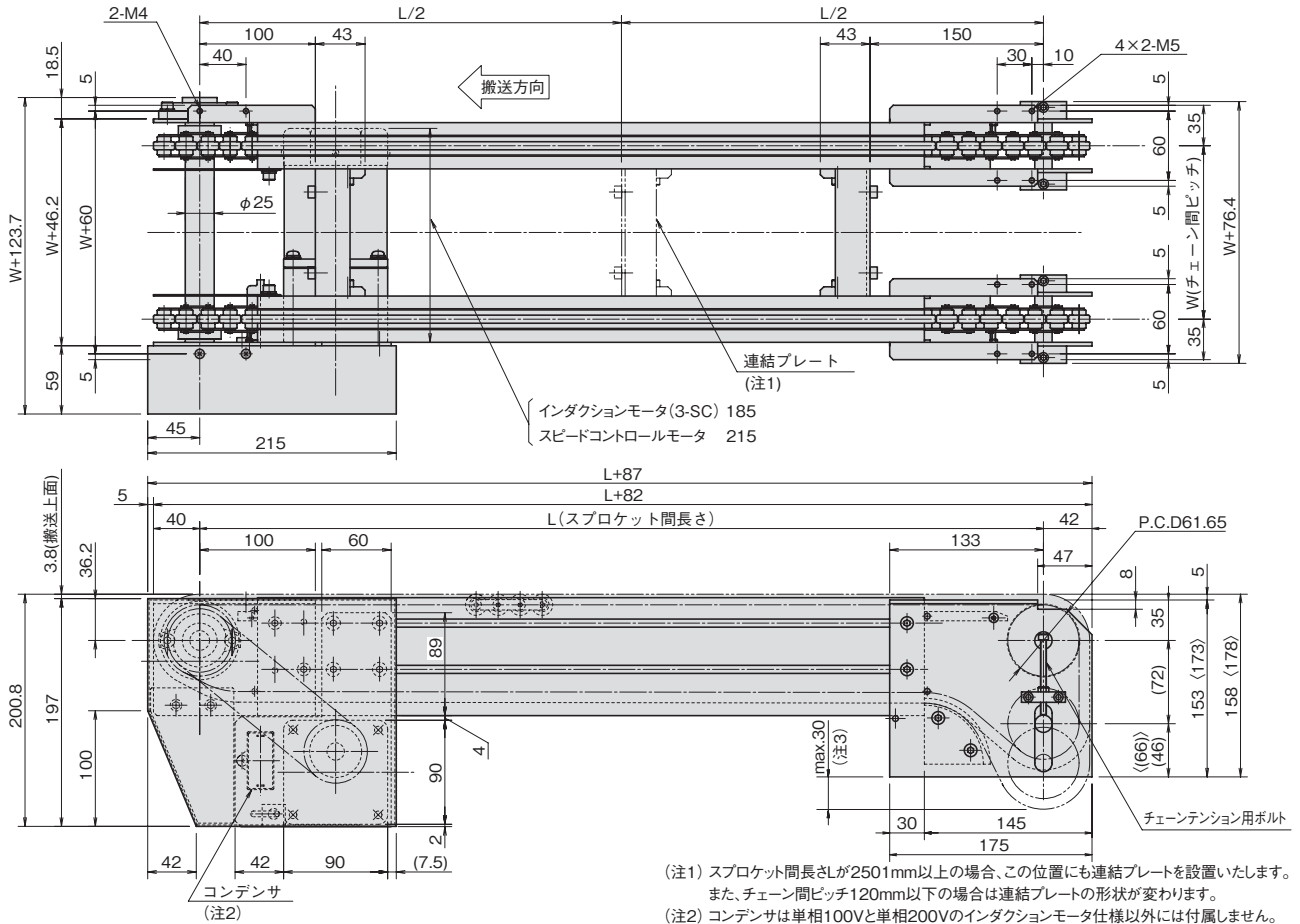
■搬送能力



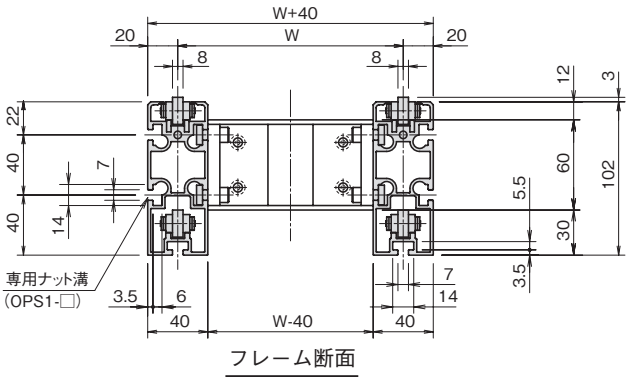
スピードコントロールモーターをご検討される場合は、最大速度で設計してください。1mあたりの許容搬送質量は80kgです。

外形寸法図 (注) 〈 〉 内の数値は、スプロケット間長さ3001mm以上の場合の寸法です。

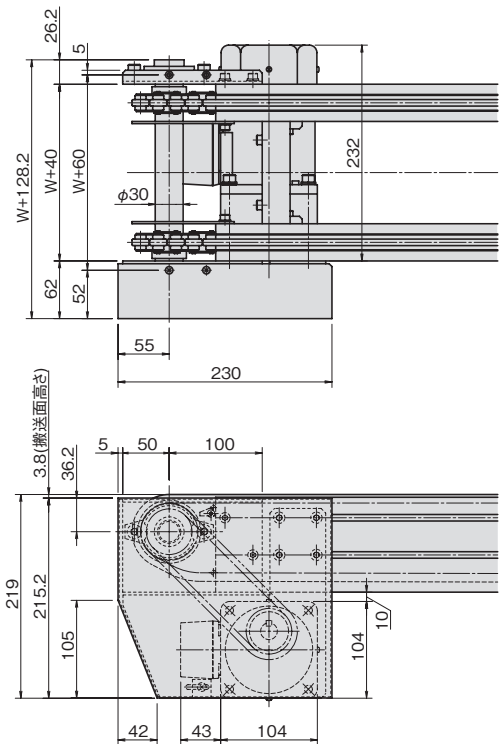
60Wモータ仕様



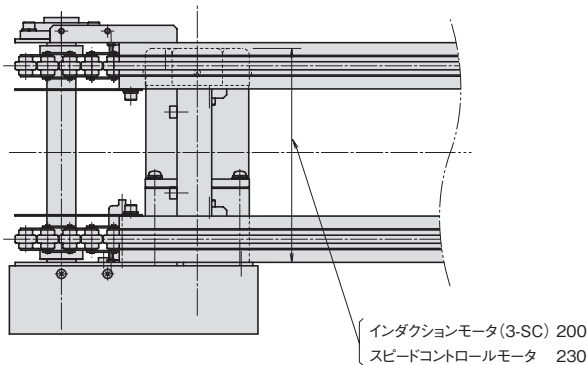
- (注1) スプロケット間長さLが2501mm以上の場合、この位置にも連結プレートを設置いたします。また、チェーン間ピッチ120mm以下の場合には連結プレートの形状が変わります。
- (注2) コンデンサは単相100Vと単相200Vのインダクションモータ仕様以外には付属しません。
- (注3) テンションの状況により最大30mmまで下がります。



200Wモータ仕様



90Wモータ仕様



平ベルト
特殊ベルト
タニシゴベルト
プロチェーン
ローチェーン
「ソフパ」
テールレスチェーン
特殊コンパ
コンパヨリオン
資料
ストッパユニット
エスケーブメントユニット
大型リフティング
段積み・段ばらし
中型リフティング
フレーム