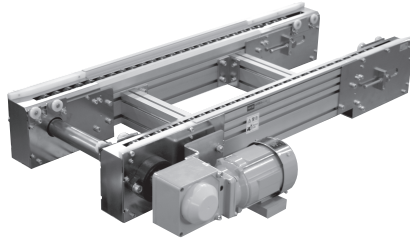


### 特長



- 50番の倍速チェーンを使用したコンベアです。
- 搬送面のローラは樹脂とスチールの2種類を用意しております。
- 1mあたりの搬送重量は樹脂ローラで160kg、スチールローラで320kg、最大搬送重量は690kgまで対応します。(搬送速度によります)
- パレット搬送に適した樹脂ガイドを標準装備しています。
- 安全カバー、渡りローラを標準装備しています。

オプション⇒ F-106



専用ナット

### 型式基準

CSW103 - 100 - 2000 - 60 - 400W N - 3 - P

機種

ギアヘッド減速比

チェーン間ピッチ(mm)	150~500
--------------	---------

スプロケット間長さ(mm)	600~5000
---------------	----------

モータ出力	400W
-------	------

モータ取付方向	
N	外形寸法図の方向
R	外形寸法図に対して勝手違い

モータ電圧	3 三相200V
-------	----------

ローラ材質	
P	エンブラ
S	スチール

(注) スピードコントロールについてはインバータ制御にて対応可能です。その他の仕様についてはご相談ください。  
ギアードモータですので、スピードを変更される場合はモータを含んだ一式の変更となります。  
スプロケット間長さが5000mmを超えるものについてはご相談ください。

### ■ギアヘッド減速比と搬送速度

モータ・ギアヘッド⇒F-129

減速比	30	40	50	60	80	100	120	150	200
搬送速度 (m/sec) 50Hz	0.678	0.508	0.407	0.339	0.254	0.203	0.169	0.136	0.102
搬送速度 (m/sec) 60Hz	(0.818)	0.613	0.491	0.409	0.307	0.245	0.204	0.164	0.123

表中の搬送速度は、モータを同期速度として計算した値を表示しています。  
一般に搬送速度は負荷の大きさに応じて表示値の2~15%減で設計してください。

### 仕様

#### ■本体質量

スプロケット間長さ(mm)	搬送面材質(ローラ)		(kg)
	エンブラ	スチール	
600~1000	58	60	
1000~1500	69	72	
1501~2000	79	84	
2001~2500	90	95	
2501~3000	100	106	
3001~3500	112	118	
3501~4000	122	130	
4001~4500	132	140	
4501~5000	143	153	

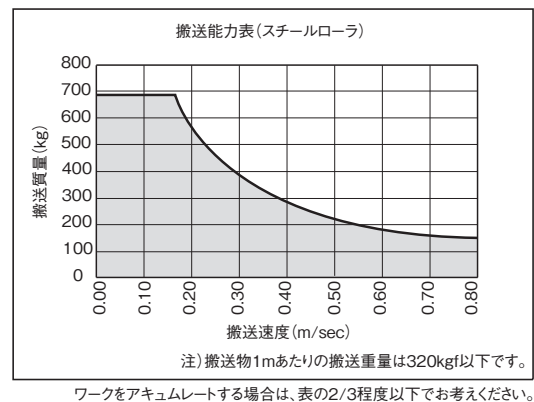
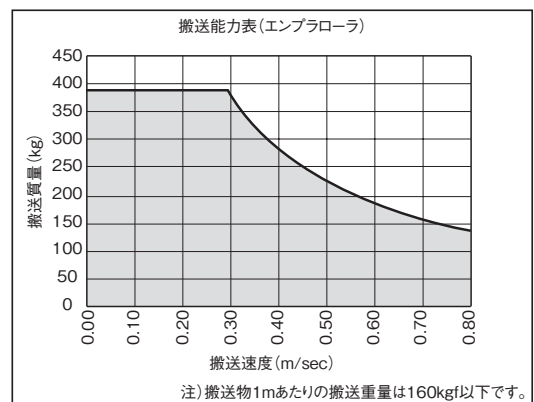
この表は、チェーン間ピッチ500mmでの値です。  
表中の本体質量は、各スプロケット間長さにおける最大値を表示しています。

#### ■チェーン仕様

搬送面材質(ローラ)	エンブラ	スチール
ピッチ	31.75mm	31.75mm
内側大径ローラ幅	13.0mm	13.0mm
内側大径ローラ径	30.6mm	30.6mm
内側小径ローラ幅	7.1mm	7.1mm
内側小径ローラ径	19.05mm	19.05mm
耐熱性	-10℃~60℃	-10℃~150℃

※60℃以上でご使用の場合は高温用潤滑油をご使用ください。

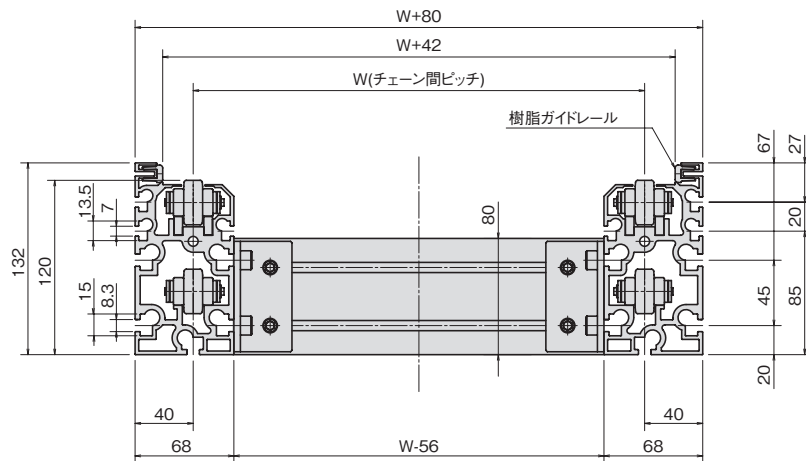
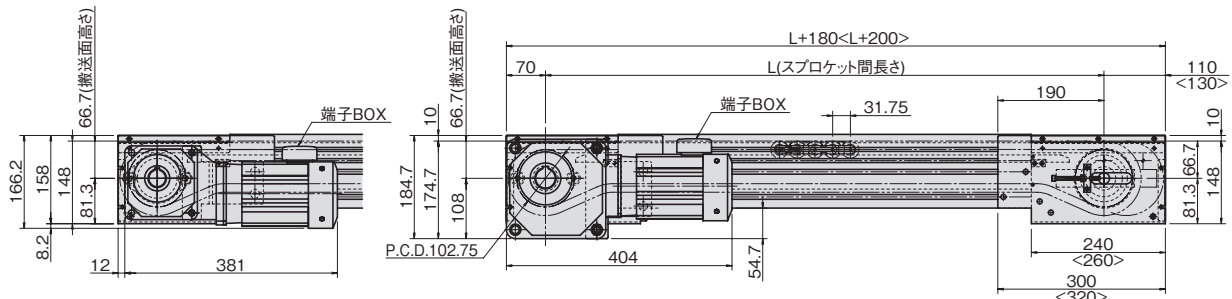
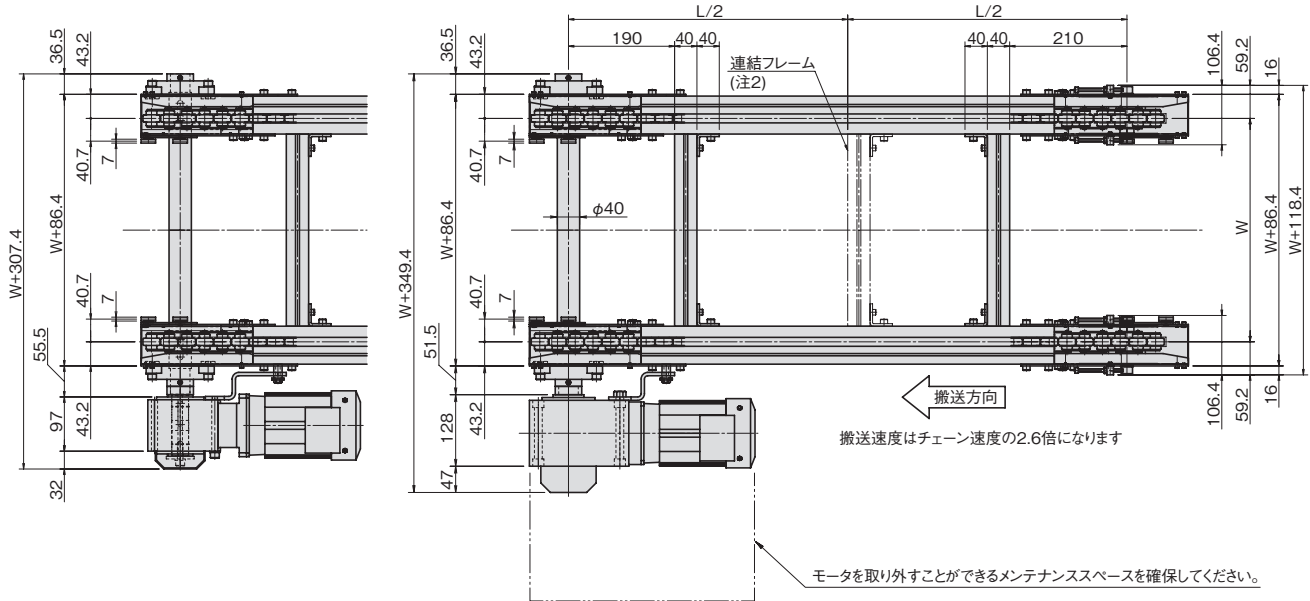
チェーンについて⇒F-127



# 外形寸法図

減速比 1/30~1/60まで  
(注3)

減速比 1/80~1/200まで  
(注3)



コンベア断面

(注1) < >内の数値はスプロケット間長さ3001mm以上の場合の寸法です。  
 (注2) スプロケット間長さが2501mm以上の場合、この位置にも連結フレームを設置いたします。  
 (注3) ギアヘッド減速比1/30~1/60までと、1/80~1/200でモータ寸法が異なります。

平ベルト

特殊ベルト

タニシゴベルト

プロチェーン

「ソバ」

ローチェーン

デルタチェーン

特殊コンベア

コシマヨシヨシ

資料

エスケーフメントユニット

ストップユニット

エターナルチェーン

段積み・段ばらし

大型リジッドスタック

中型リジッドスタック

フレーム