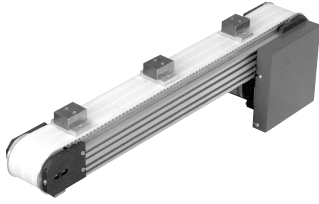
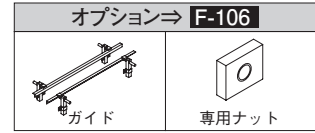


## 特長



- 用途に合わせたアタッチメントをベルトに直接取り付けることができるコンベアです。
- サーボモータ、ステッピングモータを使うことで精度の高いピッチ送りが可能です。ピッチ送りで使用する際のモータの選定はご相談ください。
- 搬送方向10mmピッチ、幅方向25mmピッチでアタッチメントをベルト専用ナットで組み付けできます。  
(ベルト専用ナットは真鍮、ステンレスの2種類)



## 型式基準

CSSK50FAT - 50 - 2000 - 60 - 40W N - 1 - SC

機種

プーリ間長さ(mm)    ギアヘッド減速比  
400~2000

※アタッチメントを取り付ける穴のピッチによっては、ご希望のプーリ間長さで製作できない場合がございます。プーリ間長さについてはご相談ください。

モータ出力  
25W, 40W

モータ電圧  
1 単相100V  
2 単相200V  
3 三相200V

モータ取付方向  
N 外形寸法図の方向  
R 外形寸法図に対して勝手違い

ベルト幅(mm)  
50, 75, 100

モータ仕様  
無記号 インダクションモータ  
SC ユニットタイプスピードコントロールモータ

※三相200VのSC仕様はインバータにて制御します。

## ギアヘッド減速比と搬送速度

モータ・ギアヘッド⇒F-129

減速比		12.5	15	18	25	30	36	50	60	75	90	100	120	150	180
搬送速度 (m/sec)	50Hz	(0.500)	(0.416)	(0.347)	0.250	0.208	0.173	0.125	0.104	0.083	0.069	0.062	0.052	0.041	0.034
	60Hz	(0.600)	(0.500)	(0.416)	0.300	0.250	0.208	0.150	0.125	0.100	0.083	0.075	0.062	0.050	0.041

表中の搬送速度は、モータを同期速度として計算した値を表示しています。一般に搬送速度は負荷の大きさに応じて表示値の2~15%減で設計してください。スピードコントロールモータをご検討される場合は最大速度で選定してください。

( )付の速度でご使用される場合、ベルトの交換時期が早まる可能性があります。

## 仕様

### ■本体質量

ベルト幅 (mm)	プーリ間長さ (mm)				
	400~500	501~750	751~1000	1001~1500	1501~2000
50	10.2	11.3	12.4	14.6	16.8
75	11.3	12.5	13.7	16.3	18.8
100	12.3	13.7	14.9	17.8	20.5

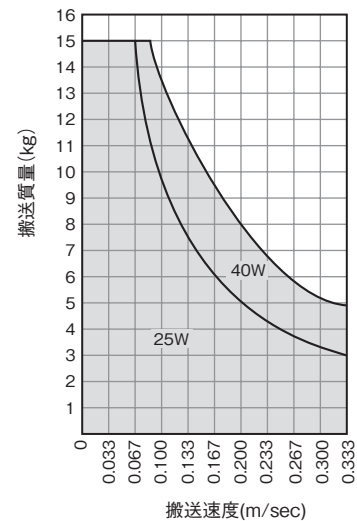
表中の本体質量は、モータ出力25W仕様の各プーリ間長さにおける最大値を表示しています。40W仕様の場合は、表示値の1.9kg増となります。

### ■ベルト仕様

搬送面材質	ウレタンゴム(白色)
耐熱性	0°C~60°C
帯電防止性	×
抗張体材質	スチール(亜鉛メッキ)
歯ピッチ	10mm
ベルト厚さ	4.5mm

ベルトについて⇒F-127

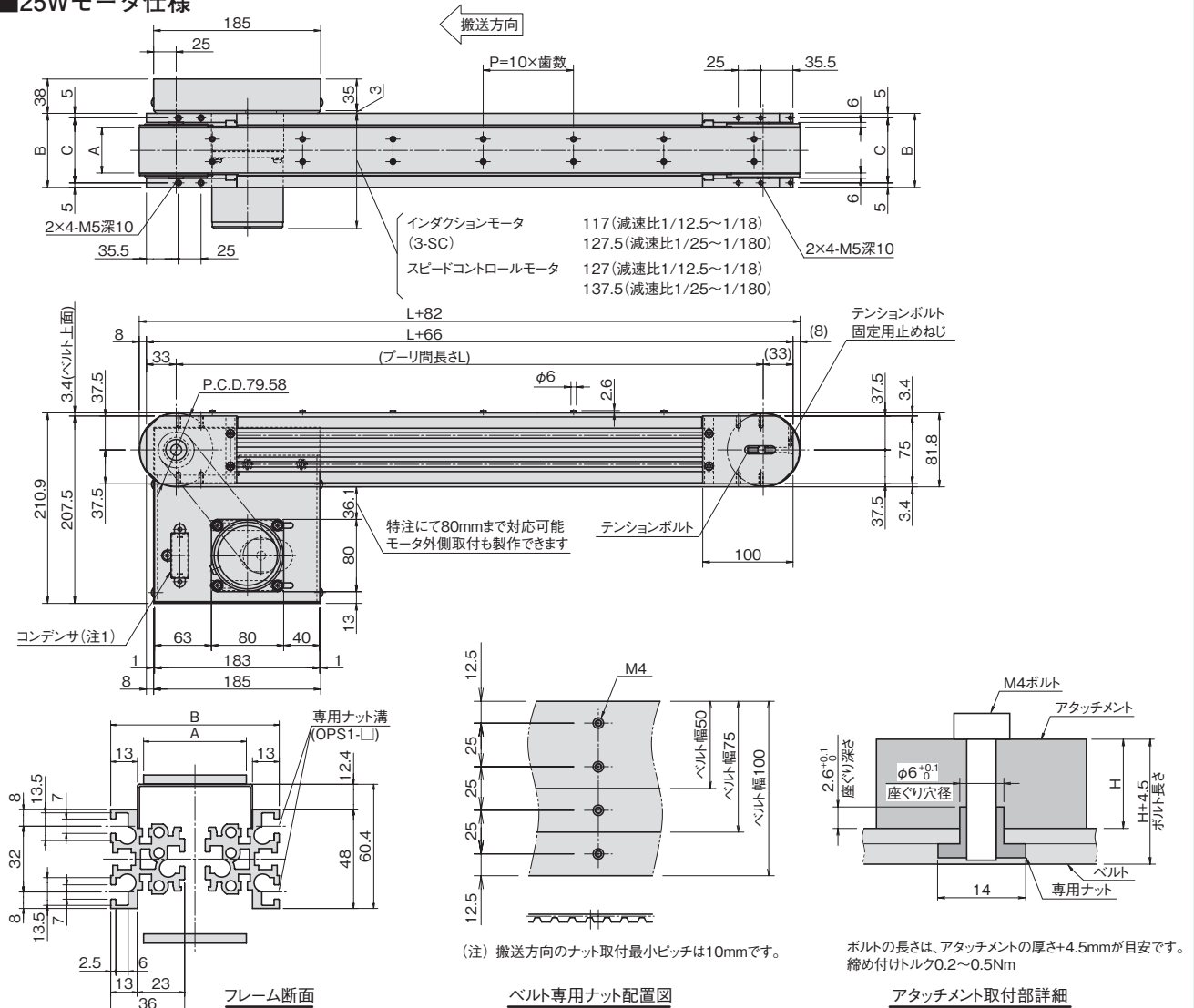
### ■搬送能力



アタッチメント1ヶ所の質量は500g以下とし、コンベア全体でのアタッチメント質量は搬送能力表の範囲内としてください。また、スピードコントロールモータをご検討される場合は、最大速度で設計してください。

## 外形寸法図

### ■25Wモータ仕様



### ■40Wモータ仕様

