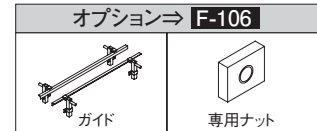


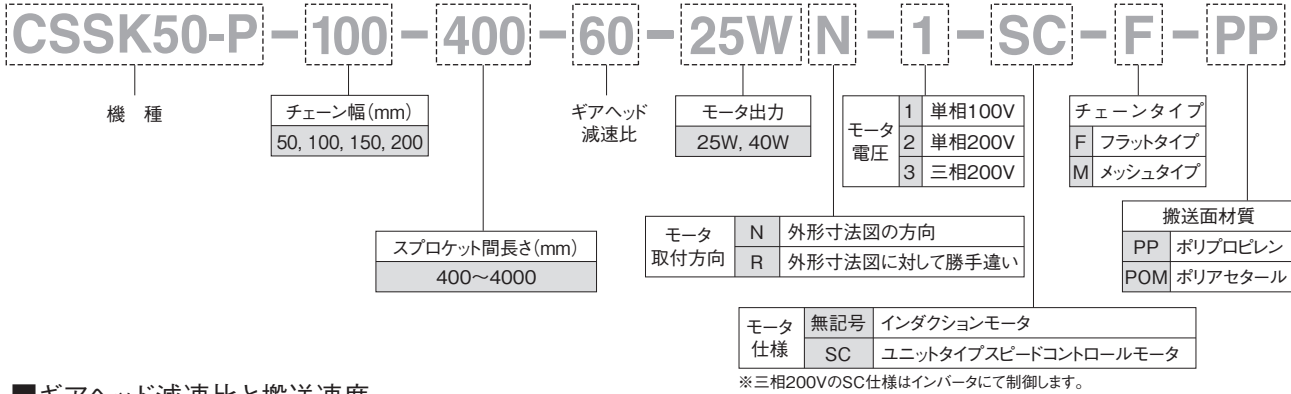
特長



- ベルトコンベアに比べてベルトが切れにくく、メンテナンス性も高いコンベアです。
- 安定したアキュムレート搬送が可能です。
- 摩擦抵抗の少ないプラチェーンを使用することでワークを傷つけません。



型式基準



■ギアヘッド減速比と搬送速度

減速比	12.5	15	18	25	30	36	50	60	75	90	100	120	150	180
搬送速度 (m/sec)	50Hz (0.381)	0.318	0.265	0.191	0.159	0.132	0.095	0.079	0.064	0.053	0.048	0.040	0.032	0.026
	60Hz (0.457)	(0.381)	0.318	0.229	0.191	0.159	0.114	0.095	0.076	0.064	0.057	0.048	0.038	0.032

表中の搬送速度は、モータを同期速度として計算した値を表示しています。一般に搬送速度は負荷の大きさに応じて表示値の2~15%減で設計してください。スピードコントロールモータをご検討される場合は最大速度で選定してください。

モータ・ギアヘッド⇒ **F-129**

仕様

■本体質量

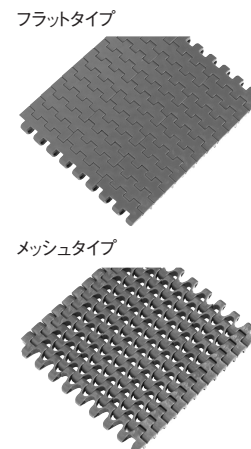
チェーン幅 (mm)	スプロケット間長さ(mm)						
	400~500	501~750	751~1000	1001~1500	1501~2000	2001~3000	3001~4000
50	7.6	8.9	10.2	12.9	15.5	20.9	26.3
100	9.1	11.1	12.8	16.8	20.1	27.8	35.0
150	10.6	12.9	15.1	20.0	24.2	33.6	42.5
200	12.1	14.9	17.6	23.3	28.4	39.5	50.1

表中の本体質量は、モータ出力25W仕様の各ブリー間長さにおける最大値を表示しています。40W仕様の場合は、表示値の1.9kg増となります。

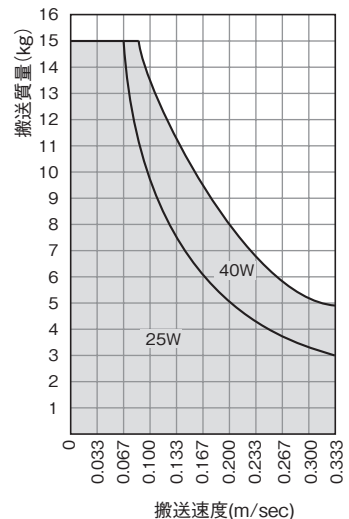
■チェーン仕様

仕様分類	PP	POM
搬送面材質	ポリプロピレン	ポリアセタール
搬送面色	白	青
耐熱性	5~105℃ (ウェット&ドライ)	-40~60℃(ウェット) -40~90℃(ドライ)
許容チェーン速度	0.5m/sec以下	
チェーンピッチ	12.7mm	
チェーン幅	50,100,150,200(mm)	
チェーン厚さ	10mm	
開孔部	フラットタイプ	0%
	メッシュタイプ	25%

■チェーンタイプ



■搬送能力

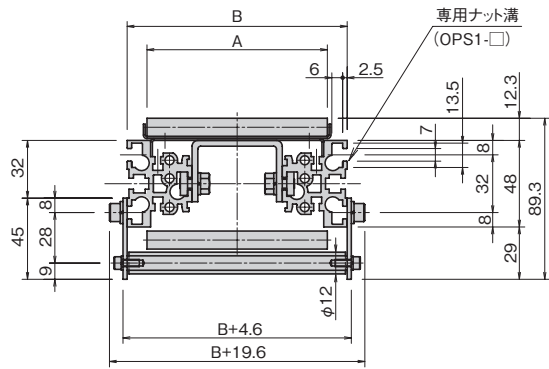
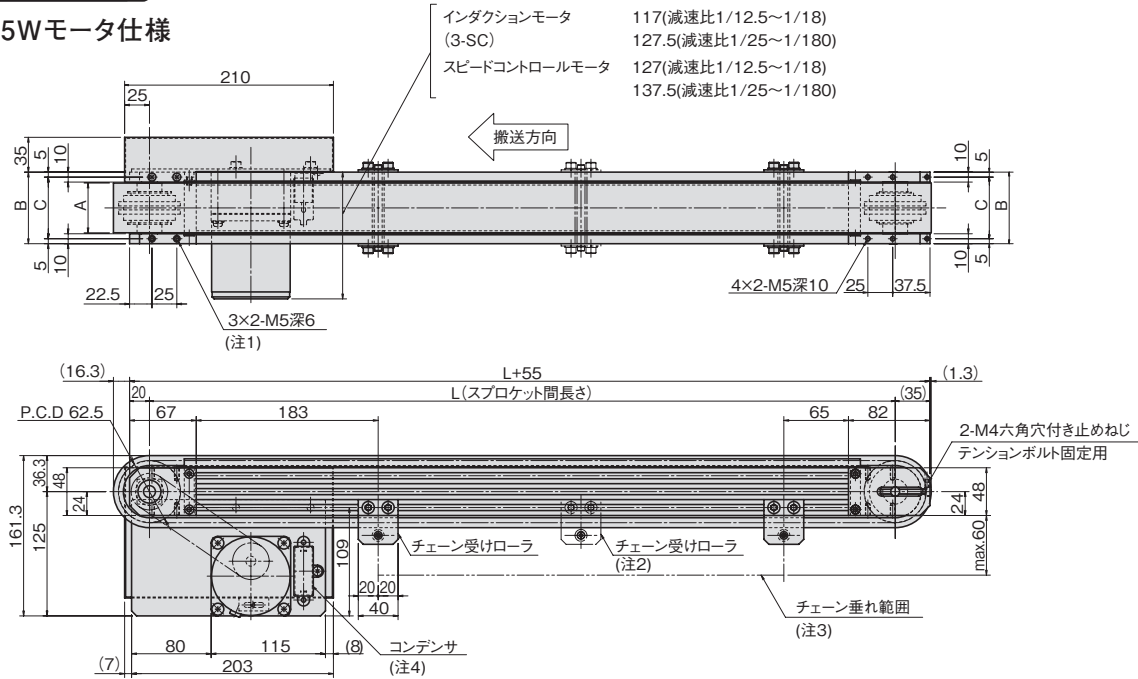


表が示す値はワークをアキュムレートしない場合の総搬送能力値です。ワークをアキュムレートする場合は、表の1/2程度以下でお考えください。また、スピードコントロールモータをご検討される場合は、最大速度で設計してください。

チェーンについて⇒ **F-127**

外形寸法図

■25Wモータ仕様



フレーム断面

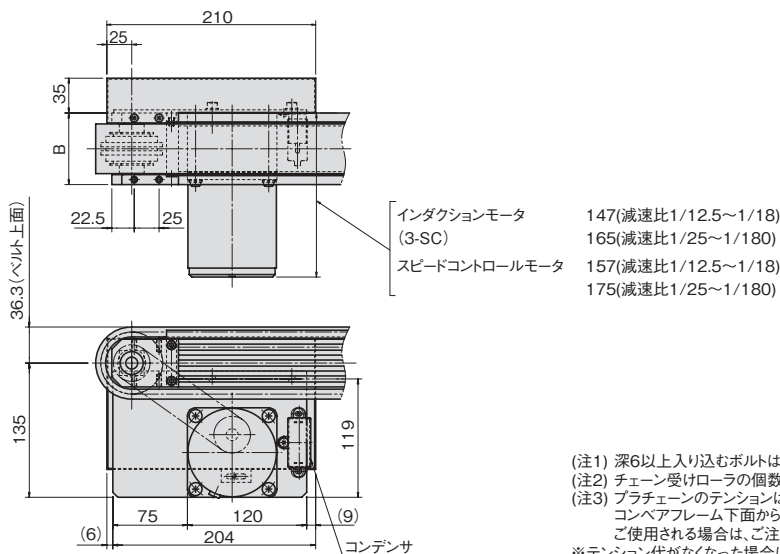
寸法対応表

型 式	A	B	C
CSSK50-P-50	50	72	62
CSSK50-P-100	100	122	112
CSSK50-P-150	150	172	162
CSSK50-P-200	200	222	212

チェーン受けローラ個数対応表

スプロケット間長さ	個数
400~500	1
501~1000	2
1001~2000	3
2001~3000	4
3001~4000	5

■40Wモータ仕様



- (注1) 深6以上入り込むボルトは用いないでください。
 (注2) チェーン受けローラの個数はプーリ間長さにより異なります。対応表をご確認ください。
 (注3) プラチェーンのテンションは、コンベアリターン側で一定量垂れるように調整しております。コンベアフレーム下面から最大60mmまでチェーンが垂れ下がりますので、このスペースをご使用される場合は、ご注意ください。
 ※テンション代がなくなった場合は、リンクを適宜切ってお使いください。
 (注4) コンデンサは単相100Vと単相200Vのインダクションモータ仕様以外には付属しません。