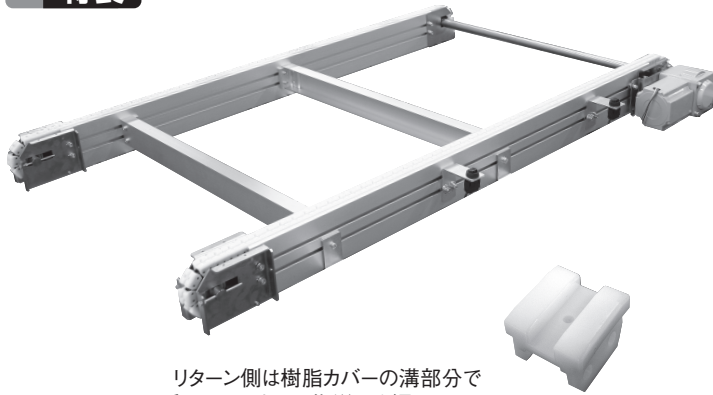


### 特長



リターン側は樹脂カバーの溝部分で受けていますので搬送面を汚しません。

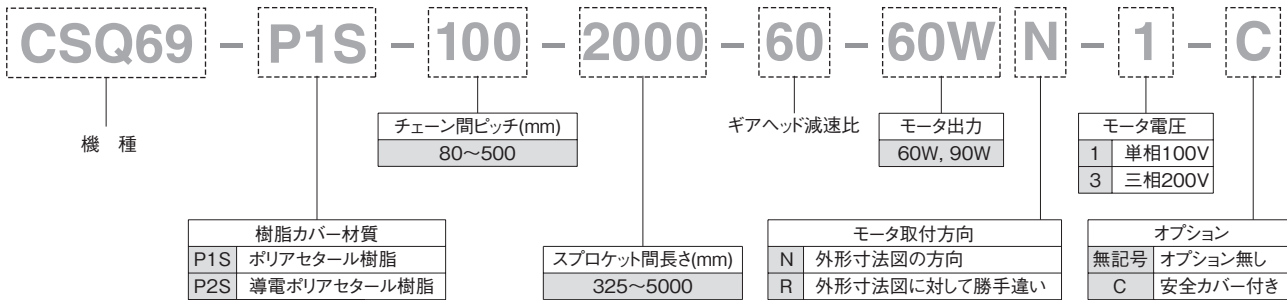
- チェーン搬送面にNKEオリジナルの樹脂カバーを装着したコンベアです。搬送面が樹脂のためワークに傷をつけません。ソーラーパネルなど幅の広いワークの搬送に最適です。
- 搬送するパネルのたわみを防止するため、3列・4列などの多列仕様にすることも可能です。
- 樹脂カバーの材質は、POMと導電POMから、選択できます。
- 樹脂カバーは1個単位で交換可能ですので、メンテナンスも簡単。費用も必要最低限に抑えられます。

オプション⇒ F-106



専用ナット

### 型式基準



\* スピードコントロールについてはインバータ制御にて対応可能です。その他の仕様についてはご相談ください。ギアードモータですので、スピードを変更される場合はモータを含んだ一式の変更となります。スプロケット間長さLが5000mm以上、チェーン間ピッチ500mm以上をご希望の場合はご相談ください。

### ■ギアヘッド減速比

モータ・ギアヘッド⇒ F-129

減速比	25	30	40	50	60	80	100	120	150	200	240
チェーン速度 (m/sec)	0.198	0.165	0.123	0.099	0.082	0.061	0.049	0.041	0.033	0.024	0.020
50Hz	0.237	0.197	0.148	0.118	0.098	0.074	0.059	0.049	0.039	0.029	0.024
60Hz											

表中のチェーン速度は、モータを同期速度として計算した値を表示しています。一般にチェーン速度は負荷の大きさに応じて表示値の2~15%減で設計してください。

### 仕様

#### ■本体質量

(kg)

スプロケット間長さ(mm)				
325~1000	1001~2000	2001~3000	3001~4000	4001~5000
30.3	45.1	60.5	75.4	90.4

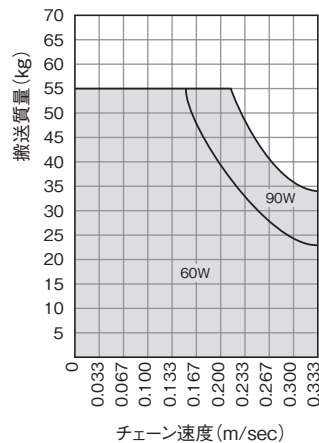
この表は、チェーン間ピッチ500mmでの値です。表中の本体質量は、モータ出力60W仕様の各スプロケット間長さにおける最大値を表示しています。90W仕様の場合は、表示値の1.0kg増となります。

#### ■チェーン仕様

チェーン本体 (#40)	ピッチ	12.7mm	
	リンク内幅	7.95mm	
	ローラ径	7.92mm	
	リンク数計算式	$(2 \times L) / 12.7 + 17$ (端数は偶数値になるよう切捨て、切上げ)	
樹脂カバー	材質	ポリアセタール樹脂	導電ポリアセタール樹脂
	色	白	黒
	表面抵抗値	$3 \times 10^{15} \Omega$	$1 \times 10^{13} \Omega$
	幅	24mm	
	許容チェーン速度	0.5m/sec以下	
	許容荷重	5kg/1個	
	使用温度範囲	-10℃~70℃	

チェーンについて⇒ F-127

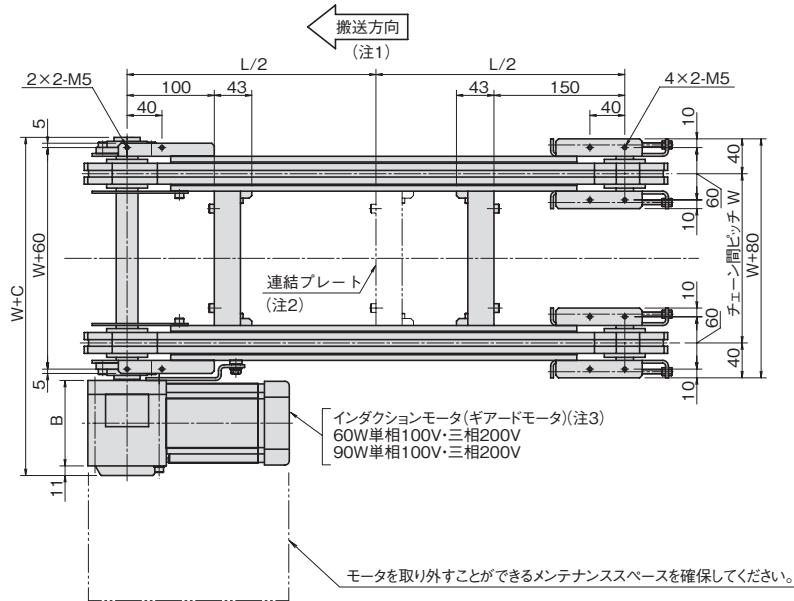
#### ■搬送能力表



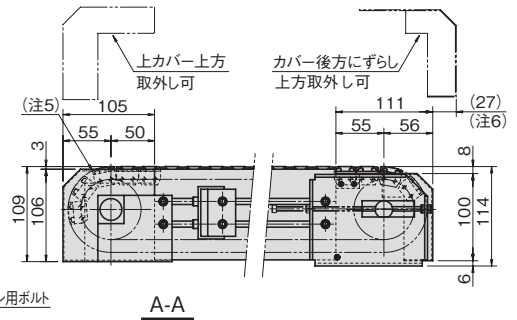
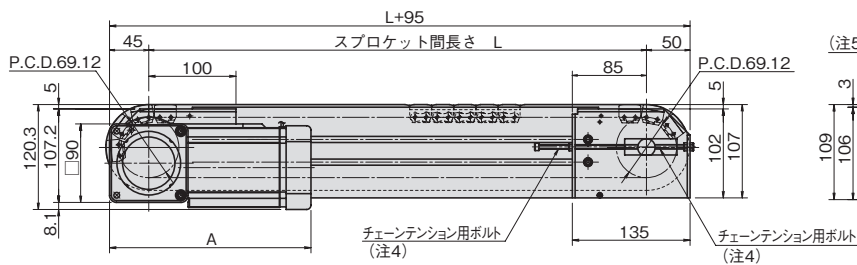
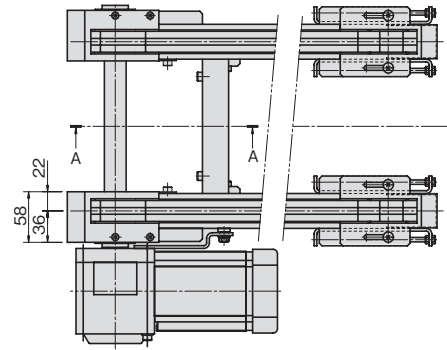
表が示す値はワークをアキュムレートしない場合の総搬送能力値です。ワークをアキュムレートする場合は、表の1/2程度以下でお考えください。また、スピードコントロールモータをご検討される場合は、最大速度で設計してください。

## 外形寸法図

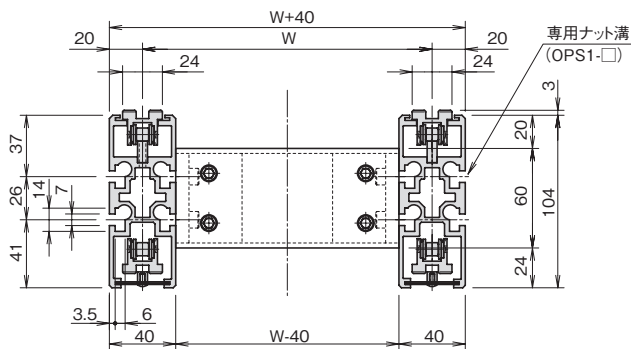
### ■ 本体



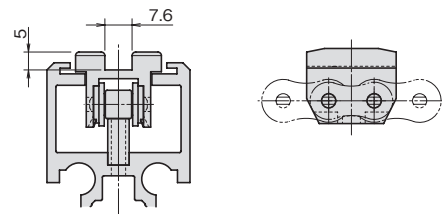
### ■ 安全カバー 末尾型式: -C



(注5) 樹脂カバーどうしの隙間はカバーできません。  
(注6) カバーの下部を樹脂カバーから逃がす為、27mm後方にずらす必要があります。



フレーム断面



チェーン部

### ● 取付モーター一覧

モーター型式 (住友重機械工業株式会社)	A	B	C
RNYM006-17-CA-20~240 (60W, 単相100V)	231	98	193.7
RNYM006-07-20~60 (60W, 三相200V)	180	82	177.7
RNYM006-17-80~240 (60W, 三相200V)	194	98	193.7
RNYM009-17-CA-20~240 (90W, 単相100V)	231	98	193.7
RNYM009-17-20~240 (90W, 三相200V)	194	98	193.7

(注1) チェーンの組替により逆方向への搬送も可能です。ただし、こまめなテンション調整が必要です。  
(注2) スプロケット間長さLが2501mm以上の場合、この位置にも連結プレートを設置いたします。  
また、チェーン間ピッチ120mm以下の場合には連結プレートの形状が変わります。  
(注3) 取り付けるモータにより寸法が変わるため、取付モーター一覧表を参考してください。  
(注4) チェーンテンション用ボルトは用途に応じて使い分けてください。

平ベルト

特殊ベルト

タイミングベルト

プラチェーン

ロープチェーン

テールリンクチェーン

特殊コンベア

コンビネーション

資料

ストッパユニット

エスケープメントユニット

大型リビンスタック

中型リビンスタック

フレーム