


## 特長



- モータをコンベア内部に内蔵することで、省スペースを実現。隙間の少ない機械に簡単に組み込むことができるコンベアです。

### オプション⇒ F-106

 中間ブロック	 スタンド	その他
--	--	-----

## 型式基準

CSN90 - 100 - 1000 - 60 - 25W - 1 - SC

機種

ベルト幅 (mm)

100, 150

ギアヘッド  
減速比

モータ 電圧	1 単相100V
	2 単相200V
	3 三相200V

プーリ間長さ (mm)

487~2000

モータ出力

25W

モータ  
仕様

無記号	インダクションモータ
SC	ユニットタイプスピードコントロールモータ

※三相200VのSC仕様はインバータにて制御します。

## ■ギアヘッド減速比と搬送速度

モータ・ギアヘッド⇒ F-129

減速比		15	18	25	30	36	50	60	75	90	100	120	150	180
搬送速度 (m/sec)	50Hz	—	(0.393)	0.283	0.235	0.197	0.142	0.118	0.095	0.078	0.070	0.058	0.047	0.040
	60Hz	—	—	(0.340)	0.283	0.235	0.170	0.142	0.113	0.095	0.085	0.070	0.057	0.047

表中の搬送速度は、モータを同期速度として計算した値を表示しています。一般に、搬送速度は負荷の大きさに応じて表示値の2~15%減で設計してください。

〈ご使用上の注意〉CSN90モータ内蔵型コンベアは、駆動部にギアを使用しております。高速で使用される場合、多少駆動音が大きくなりますが品質上問題はございません。当社基準値を満たしたものを出荷しております。

## 仕様

### ■本体質量

(kg)

ベルト幅 (mm)	プーリ間長さ(mm)				
	487~500	501~750	751~1000	1001~1500	1501~2000
100	12.5	13.3	14.0	15.5	16.5
150	16.5	17.3	18.0	19.5	21.0

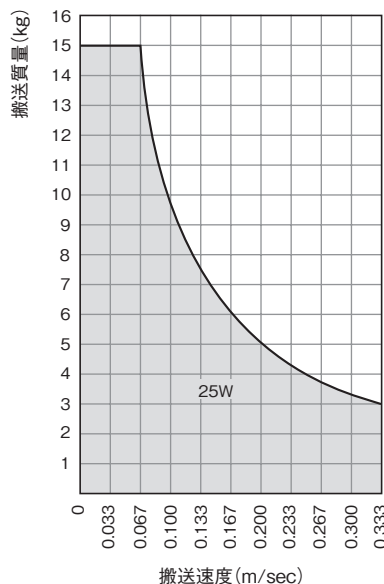
表中の本体質量は、各プーリ間長さにおける最大値を表示しています。

### ■ベルト仕様

耐油性	○
耐熱性	-30~80℃
帯電防止性	○
搬送面摩擦係数	0.2~0.3
食品衛生性	○
搬送面材質	ポリウレタン含浸
搬送面色	緑
ベルト厚さ	0.6mm

ベルトについて⇒ F-127

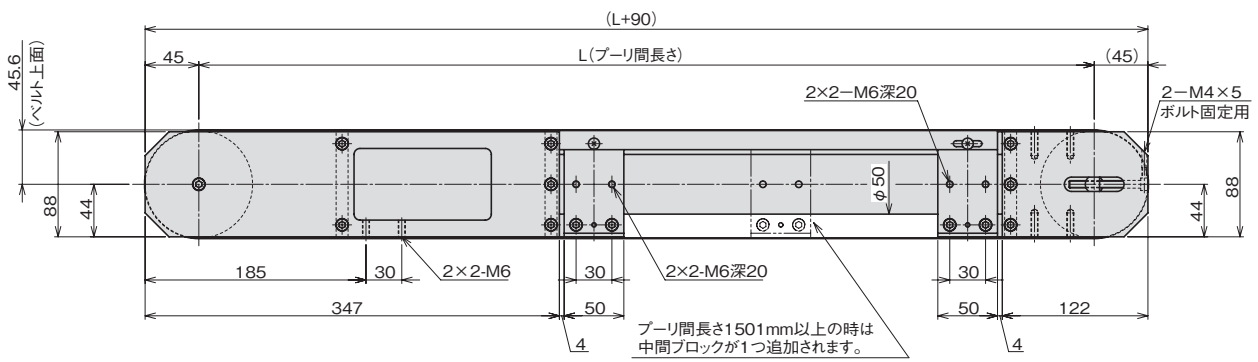
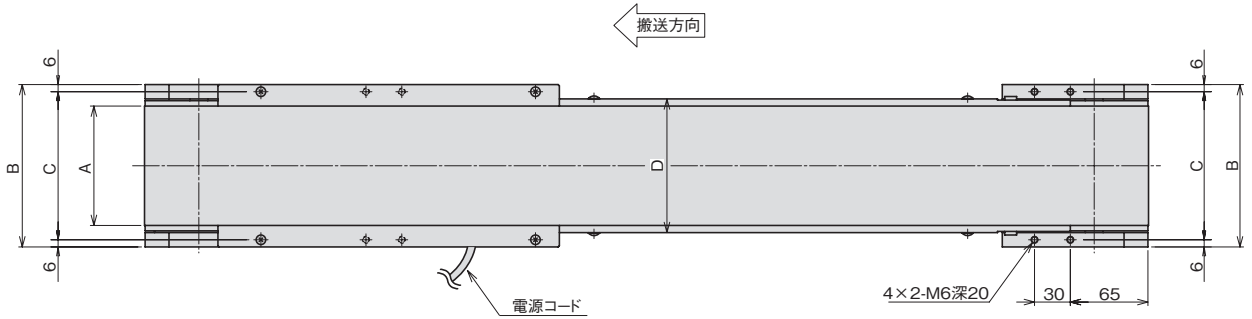
### ■搬送能力



表が示す値はワークをアキュムレートしない場合の総搬送能力値です。ワークをアキュムレートする場合は、表の1/2程度以下でお考えください。また、スピードコントロールモータをご検討される場合は、最大速度で設計してください。

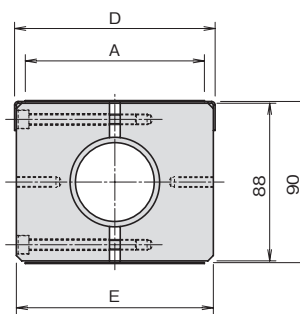
平ベルト  
特殊ベルト  
タイミズベルト  
プフチェーン  
ローラチェーン  
「コンベア」  
テールチェーン  
特殊コンベア  
コンベアオプション  
資料  
ストパユニット  
エスケープメントユニット  
大型リビジョンスタック  
中型リビジョンスタック  
フレーム

# 外形寸法図



寸法対応表

型式	A	B	C	D	E
CSN90-100	100	136	124	112	110
CSN90-150	150	186	174	162	160



コンベア断面