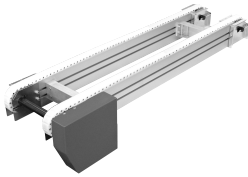
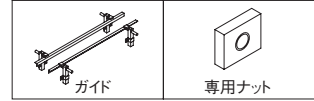


特長



- クリップトップチェーンを使用した2列コンベアです。
- さらにチェーン搬送面の材質が樹脂のため、ワークに傷をつけません。
- チェーン本体に金属チェーンを使用しているため、重荷重に対応します。
- パレットおよび幅の広い物品の搬送に最適です。

オプション⇒ **F-106**



型式基準

CSB89A-PS-MD - 150 - 2000 - 60 - 60W N - 1 - SC

機種

チェーン間ピッチ(mm)
80~500

スプロケット間長さ(mm)
325~5000

ギアヘッド
減速比

モータ出力
60W, 90W, 200W

モータ
電圧

1	単相100V
2	単相200V
3	三相200V

モータ
取付方向

N	外形寸法図の方向
R	外形寸法図に対して勝手違い

モータ
仕様

無記号	インダクションモータ
SC	ユニットタイプスピードコントロールモータ

※三相200VのSC仕様はインバータにて制御します。

■ギアヘッド減速比と搬送速度

モータ・ギアヘッド⇒ **F-129**

<60W, 90W>

減速比	25	30	36	50	60	75	90	100	120	150	180
搬送速度 (m/sec)	50Hz	0.292	0.243	0.203	0.146	0.122	0.097	0.081	0.073	0.061	0.049
	60Hz	(0.350)	0.292	0.243	0.175	0.146	0.117	0.097	0.088	0.073	0.058

<200Wインダクションモータ>

減速比	25	30	36	50	60	75	90	100	120	150	180
搬送速度 (m/sec)	50Hz	0.292	0.243	0.203	0.146	0.122	0.097	0.081	0.073	0.061	0.049
	60Hz	(0.350)	0.292	0.243	0.175	0.146	0.117	0.097	0.088	0.073	0.058

<200Wスピードコントロールモータ>

減速比	30	50	100	180
搬送速度 (m/sec)	50Hz	0.065 ~ 0.244	0.048 ~ 0.146	0.024 ~ 0.073
	60Hz			0.013 ~ 0.040

表中の搬送速度は、モータを同期速度として計算した値を表示しています。
一般に搬送速度は負荷の大きさに応じて表示値の2~15%減で設計してください。
スピードコントロールモータをご検討される場合は最大速度で選定してください。

仕様

■本体質量

(kg)

スプロケット間長さ(mm)				
325~1000	1001~2000	2001~3000	3001~4000	4001~5000
25.7	35.7	47.7	59.7	69.7

この表は、チェーン間ピッチ500mmでの値です。
表中の本体質量は、モータ出力60W仕様時の最大値を表示しています。
90W仕様の場合は、表示値の1.0kg増となります。
200W仕様の場合は、表示値の4.3kg増となります。

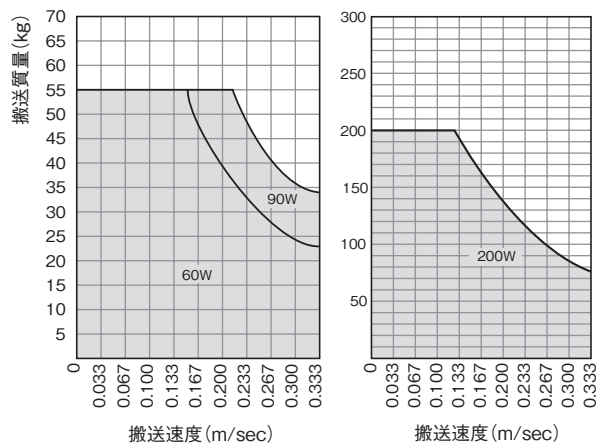
■チェーン仕様

チェーン本体	ピッチ	12.7mm
	リンク内幅	7.95mm
	ローラ径	7.92mm
クリップトップ	材質	ポリアセタール樹脂(白色)
	幅	23.5mm
	厚さ	16mm
	許容チェーン速度	0.5m/sec以下
	使用温度範囲	-10℃~70℃

高摩擦仕様、および導電仕様も取り揃えております。

チェーンについて⇒ **F-127**

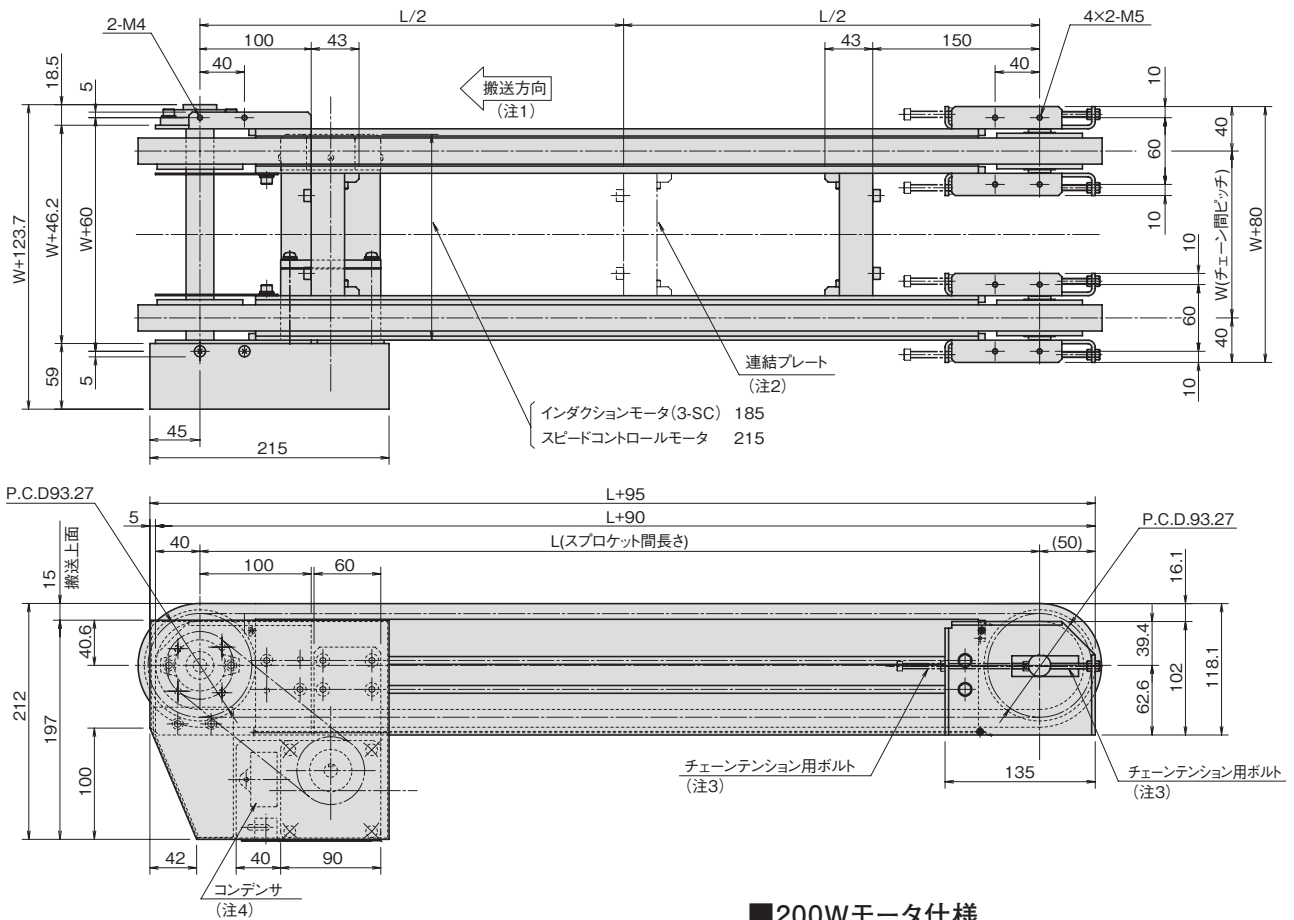
■搬送能力



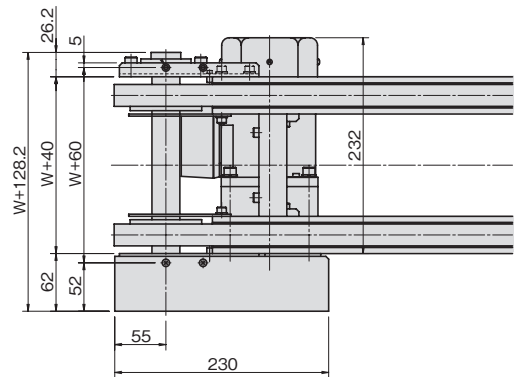
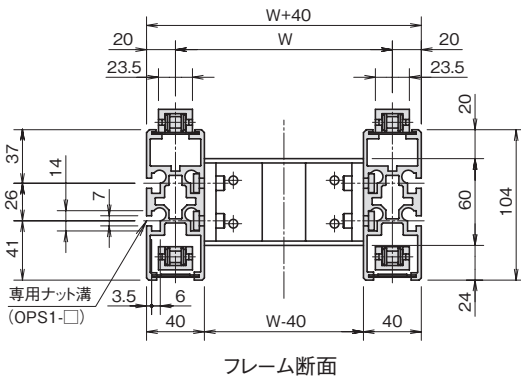
表が示す値はワークをアキュムレートしない場合の総搬送能力値です。
ワークをアキュムレートする場合は、表の1/2程度以下でお考えください。
また、スピードコントロールモータをご検討される場合は、最大速度で設計してください。

外形寸法図

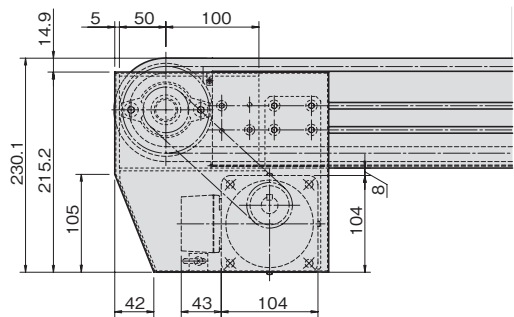
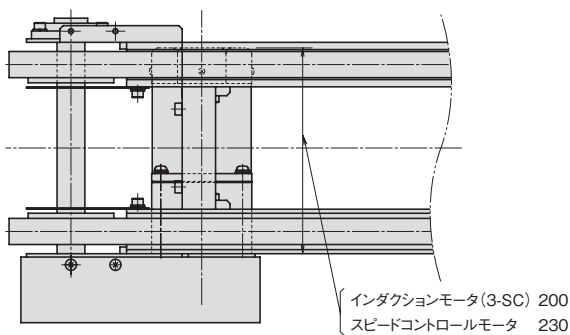
60Wモータ仕様



200Wモータ仕様



90Wモータ仕様



- (注1) チェーンの組替により逆方向への搬送も可能です。ただし、こまめなテンション調整が必要です。
- (注2) スプロケット間長さ L が2501mm以上の場合、この位置にも連結プレートを設置いたします。また、チェーン間ピッチ120mm以下の場合には連結プレートの形状が変わります。
- (注3) チェーンテンション用ボルトは用途に応じて使い分けてください。
- (注4) コンデンサは単相100Vと単相200Vのインダクションモータ仕様以外には付属しません。