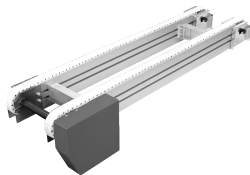
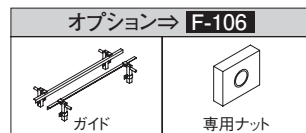


### 特長



- プラチェーンを使用した2列コンベアです。
- チェーン材質が樹脂のため、ワークに傷をつけません。
- パレットおよび幅の広い物品の搬送に最適です。



### 型式基準

**CSB89A-PP-MD - 150 - 2000 - 60 - 60W N - 1 - SC**

機種

チェーン間ピッチ (mm)  
80~500

スプロケット間長さ (mm)  
325~5000

ギアヘッド  
減速比

モータ出力  
60W, 90W

モータ電圧	1	単相100V
	2	単相200V
	3	三相200V

モータ取付方向	N	外形寸法図の方向
	R	外形寸法図に対して勝手違い

モータ仕様	無記号	インダクションモータ
	SC	ユニットタイプスピードコントロールモータ

※三相200VのSC仕様はインバータにて制御します。

### ■ギアヘッド減速比と搬送速度

モータ・ギアヘッド⇒ **F-129**

減速比		25	30	36	50	60	75	90	100	120	150	180
搬送速度 (m/sec)	50Hz	0.292	0.243	0.203	0.146	0.122	0.097	0.081	0.073	0.061	0.049	0.041
	60Hz	(0.350)	0.292	0.243	0.175	0.146	0.117	0.097	0.088	0.073	0.058	0.049

表中の搬送速度は、モータを同期速度として計算した値を表示しています。  
一般に搬送速度は負荷の大きさに応じて表示値の2~15%減で設計してください。  
スピードコントロールモータをご検討される場合は最大速度で選定してください。

### 仕様

#### ■本体質量

(kg)

スプロケット間長さ(mm)				
325~1000	1001~2000	2001~3000	3001~4000	4001~5000
24.7	32.7	42.7	52.7	61.7

この表は、チェーン間ピッチ500mmでの値です。  
表中の本体質量は、モータ出力60W仕様時の最大値を表示しています。  
90W仕様の場合は、表示値の1.0kg増となります。

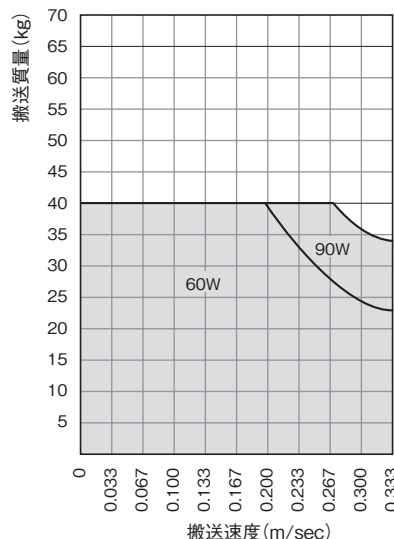
#### ■チェーン仕様

搬送面材質	ポリアセタール樹脂(白色)
チェーンピッチ	12.7mm
チェーン幅	20mm
チェーン厚さ	12.7mm
許容チェーン速度	1m/sec以下
耐熱性	-20°C~80°C

導電仕様プラチェーン(黒色)も取り揃えております。

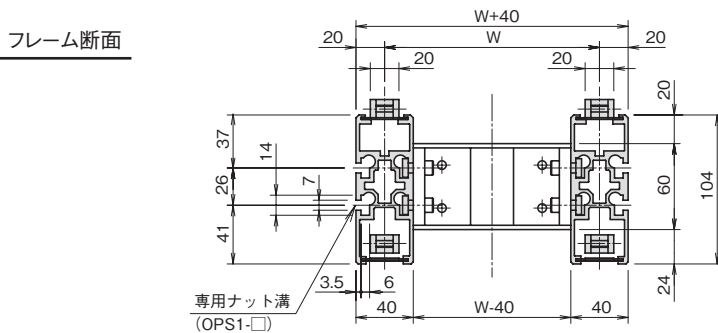
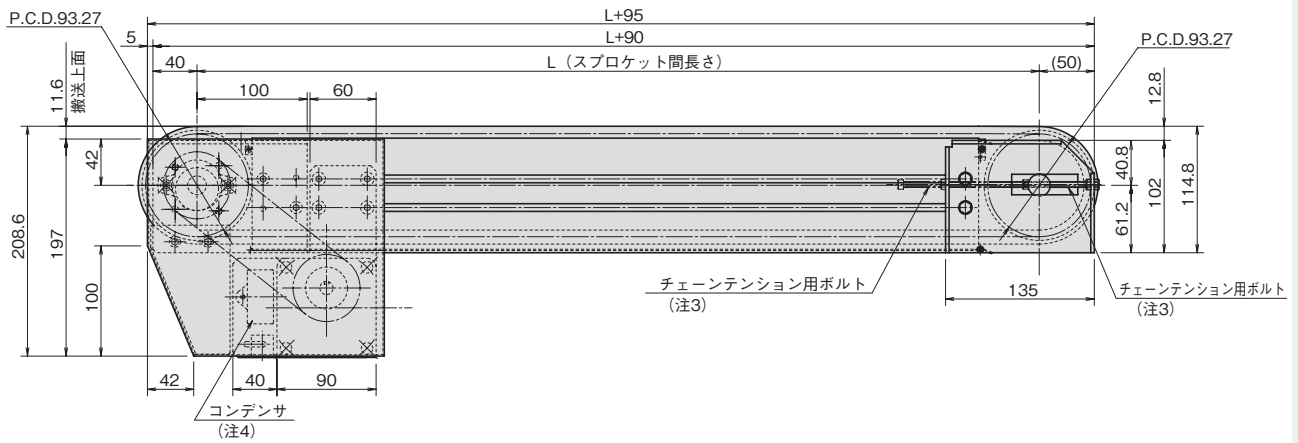
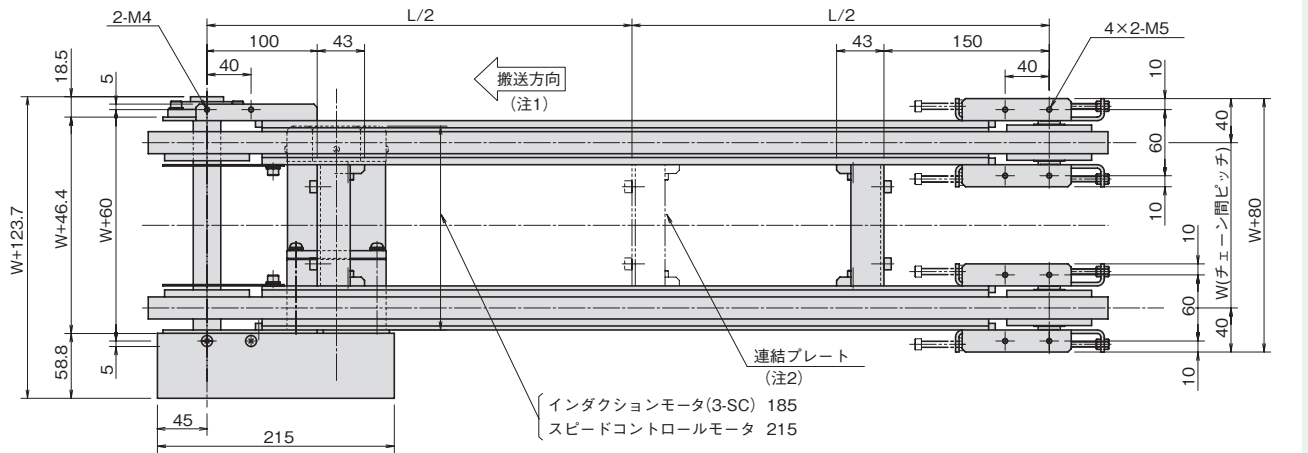
チェーンについて⇒ **F-127**

#### ■搬送能力



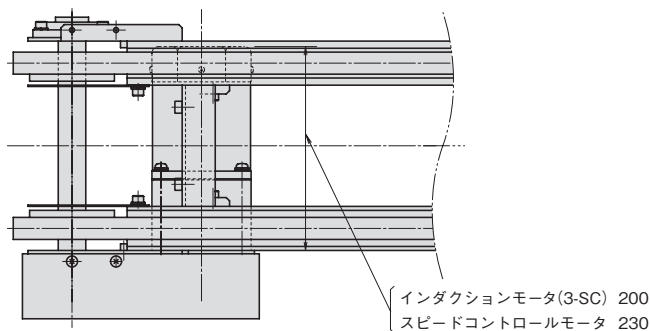
表が示す値はワークをアキュムレートしない場合の総搬送能力値です。  
ワークをアキュムレートする場合は、表の1/2程度以下でお考えください。  
また、スピードコントロールモータをご検討される場合は、最大速度で設計してください。

## 外形寸法図



※テンション代がなくなった場合は、リンクを適宜切ってお使いください。

### ■90Wモータ仕様



- (注1) チェーンの組替により逆方向への搬送も可能です。ただし、こまめなテンション調整が必要です。
- (注2) スプロケット間長さLが2501mm以上の場合、この位置にも連結プレートを設置いたします。また、チェーン間ピッチ120mm以下の場合には連結プレートの形状が変わります。
- (注3) チェーンテンション用ボルトは用途に応じて使い分けてください。
- (注4) コンデンサは単相100Vと単相200Vのインダクションモータ仕様以外には付属しません。