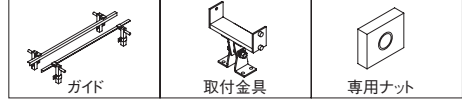


### 特長

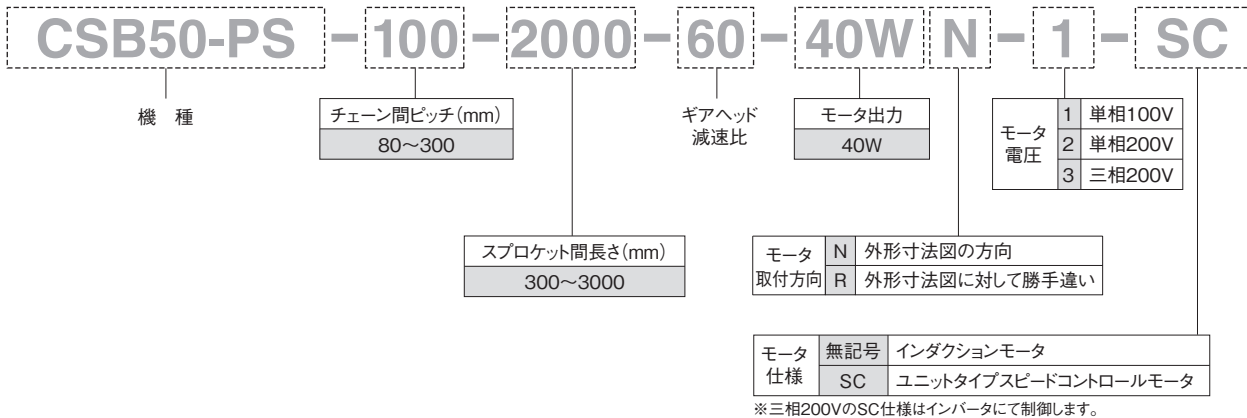


- クリップトップチェーンを使用した2列の小型コンベアです。
- チェーン搬送面が樹脂のため、ワークに傷をつけません。
- チェーン本体部には金属チェーンを使用しているため、プラチェーンに比べて許容張力が高くなっています。
- パレットおよび幅の広い物品の搬送に最適です。

#### オプション⇒ F-106



### 型式基準



### ■ギアヘッド減速比と搬送速度

モータ・ギアヘッド⇒F-129

減速比	12.5	15	18	25	30	36	50	60	75	90	100	120	150	180
搬送速度 (m/sec)	50Hz (0.344)	0.287	0.239	0.172	0.144	0.120	0.086	0.072	0.057	0.048	0.043	0.036	0.029	0.024
	60Hz (0.413)	(0.344)	0.287	0.207	0.172	0.144	0.103	0.086	0.069	0.057	0.052	0.043	0.034	0.029

表中の搬送速度は、モータを同期速度として計算した値を表示しています。  
 一般に搬送速度は負荷の大きさに応じて表示値の2~15%減で設計してください。  
 スピードコントロールモータをご検討される場合は最大速度で選定してください。

### 仕様

#### ■本体質量

スプロケット間長さ (mm)		
300~1000	1001~2000	2001~3000
13.3	18.4	25.7

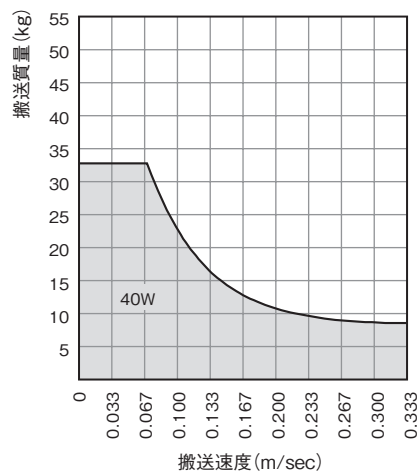
この表は、チェーン間ピッチ300mmでの値です。  
 表中の本体質量は、各スプロケット間長さにおける最大値を表示しております。

#### ■チェーン仕様

チェーン本体	ピッチ	9.525mm
	リンク内幅	5.72m
	ローラ径	6.35mm
クリップトップ	材質	ポリアセタール樹脂(白)
	幅	17.3mm
	厚さ	13mm
	許容チェーン速度	0.5m/sec以下
	使用温度範囲	-10℃~70℃

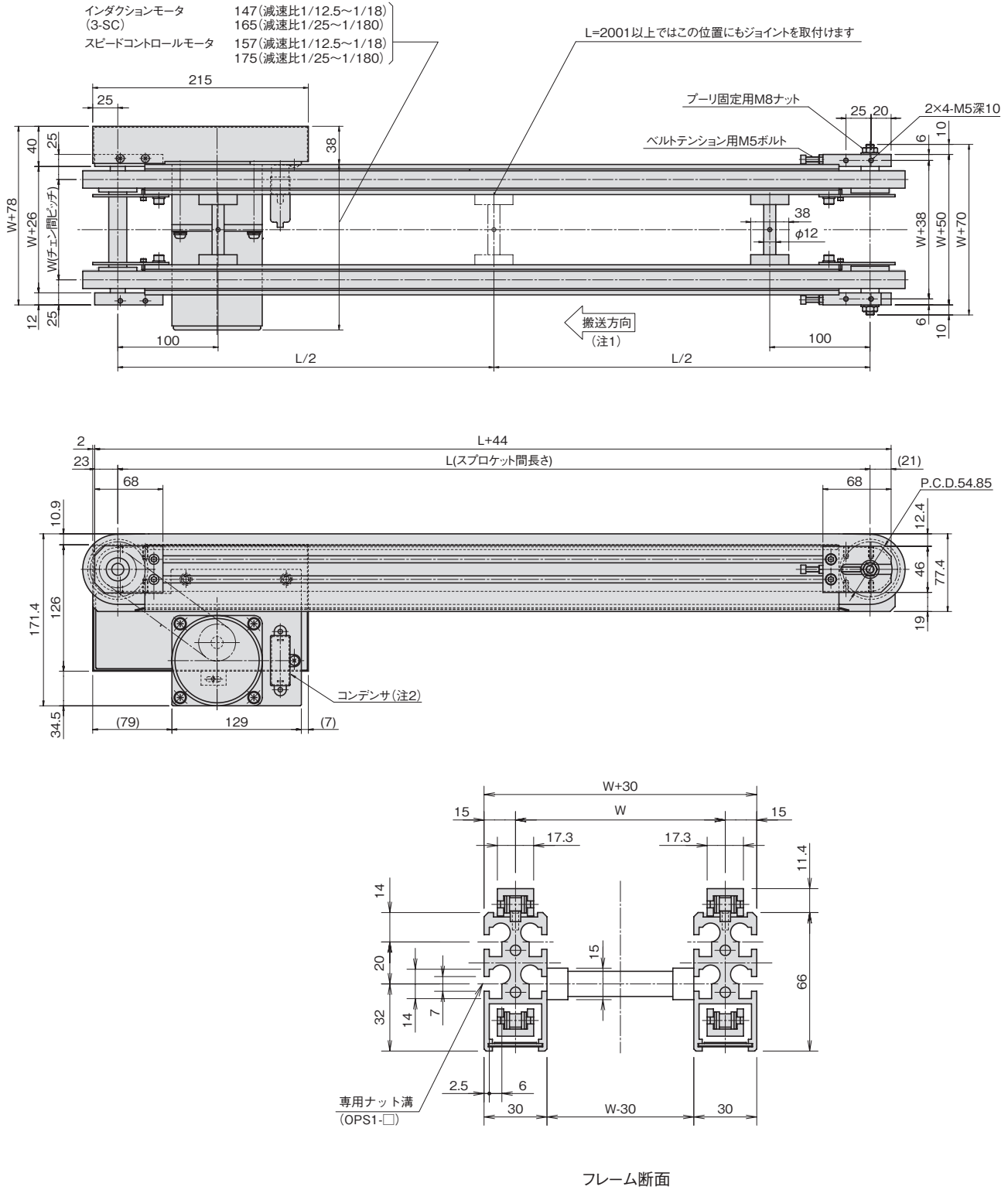
チェーンについて⇒F-127

#### ■搬送能力



表が表す値はワークをアキュムレートしない場合の総搬送能力値です。  
 ワークをアキュムレートする場合は、表の1/2程度以下でお考えください。  
 また、スピードコントロールモータをご検討される場合は、最大速度で設計してください。

## 外形寸法図



フレーム断面

(注1) チェーンの組替により逆方向への搬送も可能です。

ただし、こまめなテンション調整が必要です。

(注2) コンデンサは単相100Vと単相200Vのインダクションモータ仕様以外には付属しません。

平ベルト

特殊ベルト

タイミズベルト

プラチーン

「ソノア」

ロープチェーン

テールリンクチェーン

特殊コンベア

コンベアオプション

資料

ストパユニット

エスケープメントユニット

大型リジスタック

中型リジスタック

フレーム