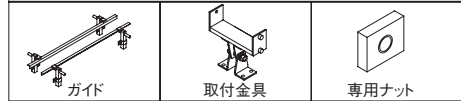


特長



- プラチェーンを使用した2列の小型コンベアです。
- チェーン材質が樹脂のため、ワークに傷をつけません。
- パレットおよび幅の広い物品の搬送に最適です。

オプション⇒ F-106



型式基準

CSB50-PP - 100 - 2000 - 60 - 40W N - 1 - SC

機種

チェーン間ピッチ(mm)
80~300

ギアヘッド
減速比

モータ出力
40W

モータ
電圧

1	単相100V
2	単相200V
3	三相200V

スプロケット間長さ(mm)
300~3000

モータ
取付方向

N	外形寸法図の方向
R	外形寸法図に対して勝手違い

モータ
仕様

無記号	インダクションモータ
SC	ユニットタイプスピードコントロールモータ

※三相200VのSC仕様はインバータにて制御します。

■ギアヘッド減速比と搬送速度

モータ・ギアヘッド⇒F-129

減速比		12.5	15	18	25	30	36	50	60	75	90	100	120	150	180
搬送速度 (m/sec)	50Hz	(0.358)	0.299	0.249	0.179	0.149	0.124	0.090	0.075	0.060	0.050	0.045	0.037	0.030	0.025
	60Hz	(0.430)	(0.358)	0.299	0.215	0.179	0.149	0.108	0.090	0.072	0.060	0.054	0.045	0.036	0.030

表中の搬送速度は、モータを同期速度として計算した値を表示しています。
一般に搬送速度は負荷の大きさに応じて表示値の2~15%減で設計してください。
スピードコントロールモータをご検討される場合は最大速度で選定してください。

仕様

■本体質量

(kg)

スプロケット間長さ (mm)		
300~1000	1001~2000	2001~3000
12.7	17.2	24.0

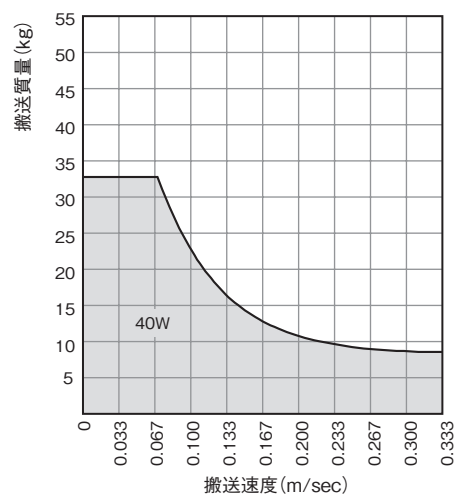
この表は、チェーン間ピッチ300mmでの値です。
表中の本体質量は、各スプロケット間長さにおける最大値を表示しております。

■チェーン仕様

搬送面材質	ポリアセタール樹脂(白)
ピッチ	12.7mm
幅	20mm
厚さ	12.7mm
許容チェーン速度	1m/sec以下
使用温度範囲	-20℃~80℃

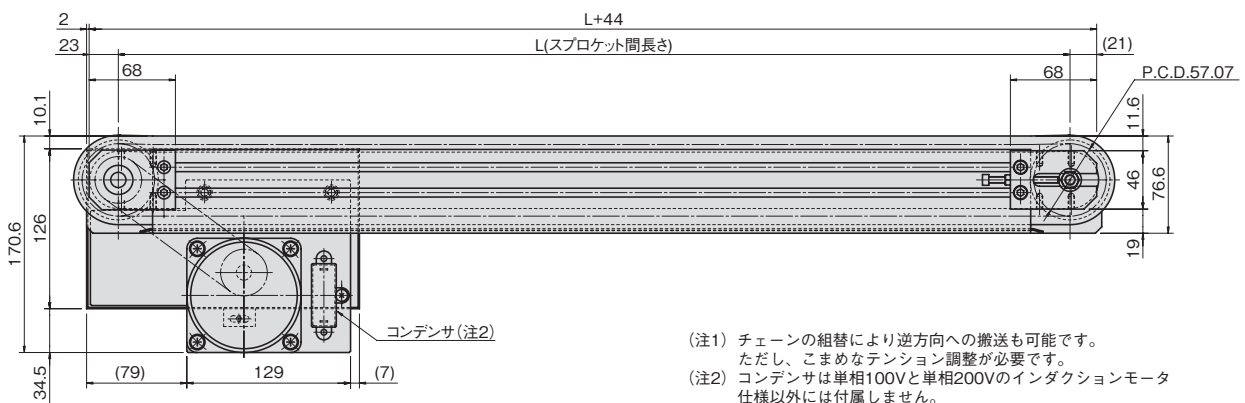
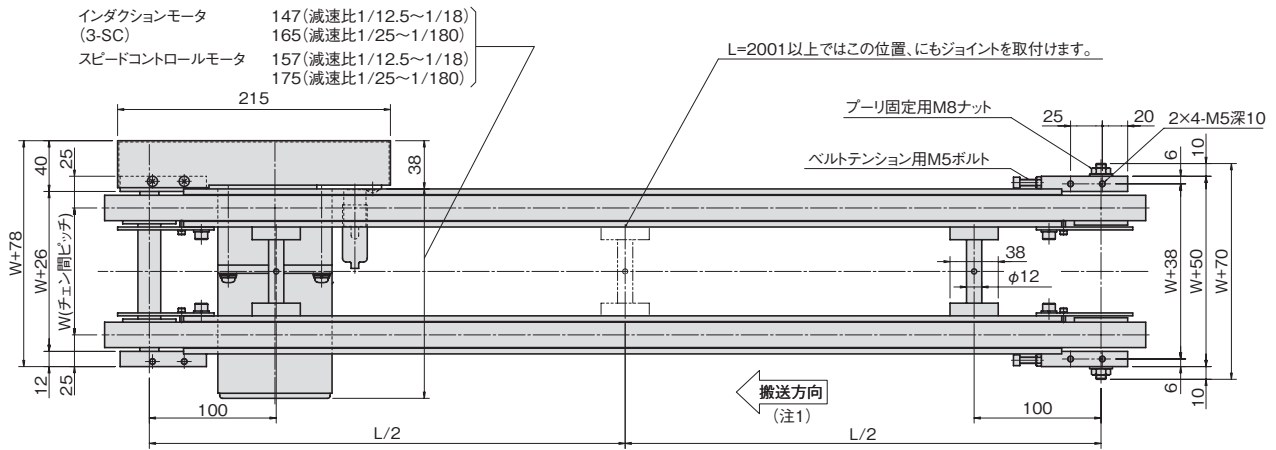
チェーンについて⇒F-127

■搬送能力

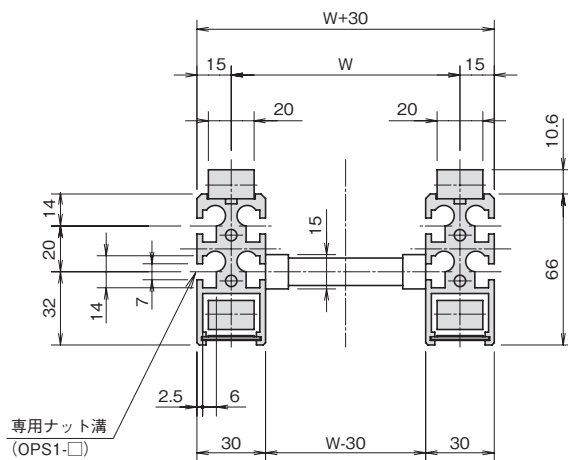


表が表す値はワークをアキュムレートしない場合の総搬送能力値です。
ワークをアキュムレートする場合は、表の1/2程度以下でお考えください。
また、スピードコントロールモータをご検討される場合は、最大速度で設計してください。

外形寸法図



- (注1) チェーンの組替により逆方向への搬送も可能です。ただし、こまめなテンション調整が必要です。
- (注2) コンデンサは単相100Vと単相200Vのインダクションモータ仕様以外には付属しません。



フレーム断面

※テンション代がなくなった場合は、リンクを適宜切ってお使いください。

平ベルト

特殊ベルト

タイミンズベルト

プーリーチェーン

「ソフパ

ローラチェーン

テールリンクチェーン

特殊コンパ

コンパ

資料

エスケープメントユニット

ストップユニット

エターナルチェーン

段積み・段はらし

大型リブスタック

中型リブスタック

フレーム