

特長



写真はCSB30-V仕様です。

- タイミングベルトを使用した完全同期の2列コンベアです。
- 2列コンベアなので、パレットなど搬送物を容易にストップ・エスケープすることが可能です。
- アルミフレームには、各種アタッチメントが容易に取り付けられます。
- 駆動部は任意の位置に移動することができ、またモータ取付方向も3タイプの中からお選びいただけます。
- タイミングベルト1本のみで、ノンスリップのベルトコンベアとしてもご使用いただけます。

オプション⇒ **F-106**

型式基準

CSB30 - V - 150 - 1000 - 60 - 25W - 1 - SC - G

機種	駆動方式	プリー間長さ(mm)	ギアヘッド減速比	モータ出力	モータ電圧	インダクションモータ	ベルト搬送面色
V	モータ垂直取付タイプ	CSB30-V 252~2000	60	6W, 15W, 25W	1 単相100V 2 単相200V 3 三相200V	SC ユニットタイプスピードコントロールモータ	G 緑色 B 青色
H	モータ平行取付タイプ	CSB30-H 234~2000					
T	モータ直結タイプ	CSB30-T 171~2000					
	ベルト間ピッチ(mm)	40~300					

モータ仕様: 無記号 SC ユニットタイプスピードコントロールモータ
※三相200VのSC仕様はインバータにて制御します。

ギアヘッド減速比と搬送速度

モータ・ギアヘッド⇒ **F-128**

減速比	12.5	15	18	25	30	36	50	60	75	90	100	120	150	180
搬送速度 (m/sec)	50Hz 0.320	0.267	0.222	0.160	0.133	0.112	0.080	0.067	0.053	0.045	0.040	0.030	0.027	0.022
60Hz	—	0.320	0.267	0.192	0.160	0.133	0.097	0.080	0.063	0.053	0.048	0.040	0.032	0.027

表中の搬送速度は、モータを同期速度として計算した値を表示しています。一般に搬送速度は負荷の大きさに応じて表示値の2~15%減で設計してください。スピードコントロールモータをご検討される場合は最大速度で選定してください。

〈ご使用上の注意〉 CSB30シリーズは、駆動部にギアを使用しております。高速で使用される場合、多少駆動音が大きくなりますが品質上問題はございません。当社基準値を満たしたものを出荷しております。

仕様

■本体質量

ベルト間ピッチ (mm)	プリー間長さ (mm)			
	252~500	501~1000	1001~1500	1501~2000
150	4.3	5.2	6.2	7.2
200	4.5	5.4	6.4	7.4
300	4.7	5.7	6.6	7.6

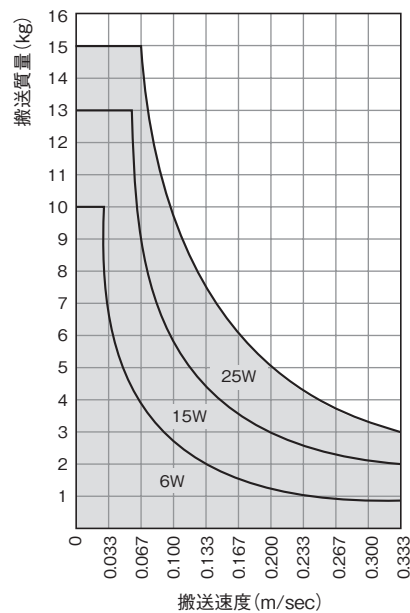
表示値はモータ取付Vタイプで、6Wモータ仕様の質量を示します。下記の仕様の場合には表示値にそれぞれを増減してください。
(1)モータ取付.....Hタイプ:0.3kg増、Tタイプ:0.7kg減
(2)モータ仕様.....15Wモータ:0.6kg増、25Wモータ:1.2kg増

■ベルト仕様

搬送面色	緑色	青色
搬送面材質	6・6ナイロン	
耐熱性	0~60℃	
帯電防止性	×	
抗張体材質	スチール(亜鉛メッキ)	
摩擦係数(搬送面/歯面)	0.3 / 0.3 (注1)	
歯ピッチ	5mm	
ベルト幅	10mm	
ベルト厚さ	2.2mm	
型式	T5タイプ 両面布張り	

(注1)摩擦対象がステンレススチールの場合の値です。

■搬送能力



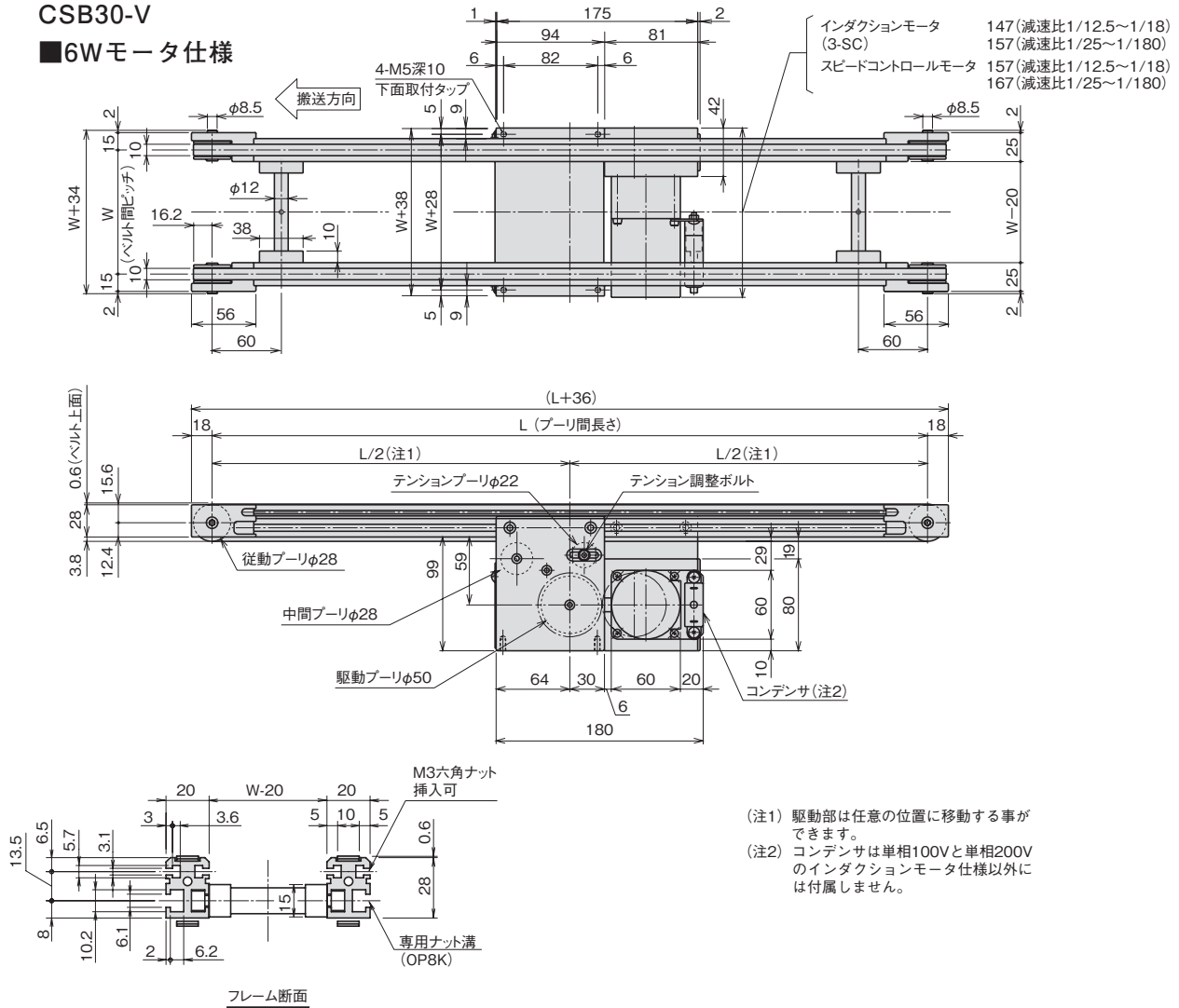
表が示す値はワークをアキュムレートしない場合の総搬送能力値です。ワークをアキュムレートする場合は、表の1/2程度以下でお考えください。また、スピードコントロールモータをご検討される場合は、最大速度で設計してください。

ベルトについて⇒ **F-127**

外形寸法図 ベルト間ピッチが84~300mmの場合

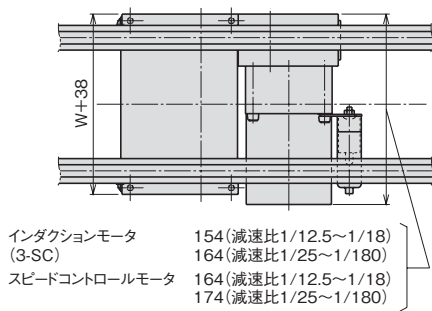
CSB30-V

■6Wモータ仕様

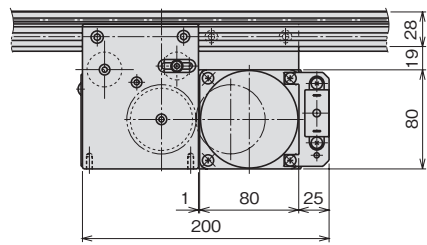
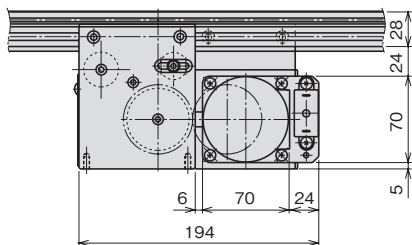
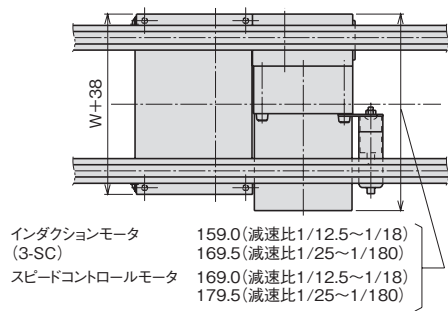


(注1) 駆動部は任意の位置に移動することができます。
(注2) コンデンサは単相100Vと単相200Vのインダクションモータ仕様以外には付属しません。

■15Wモータ仕様



■25Wモータ仕様

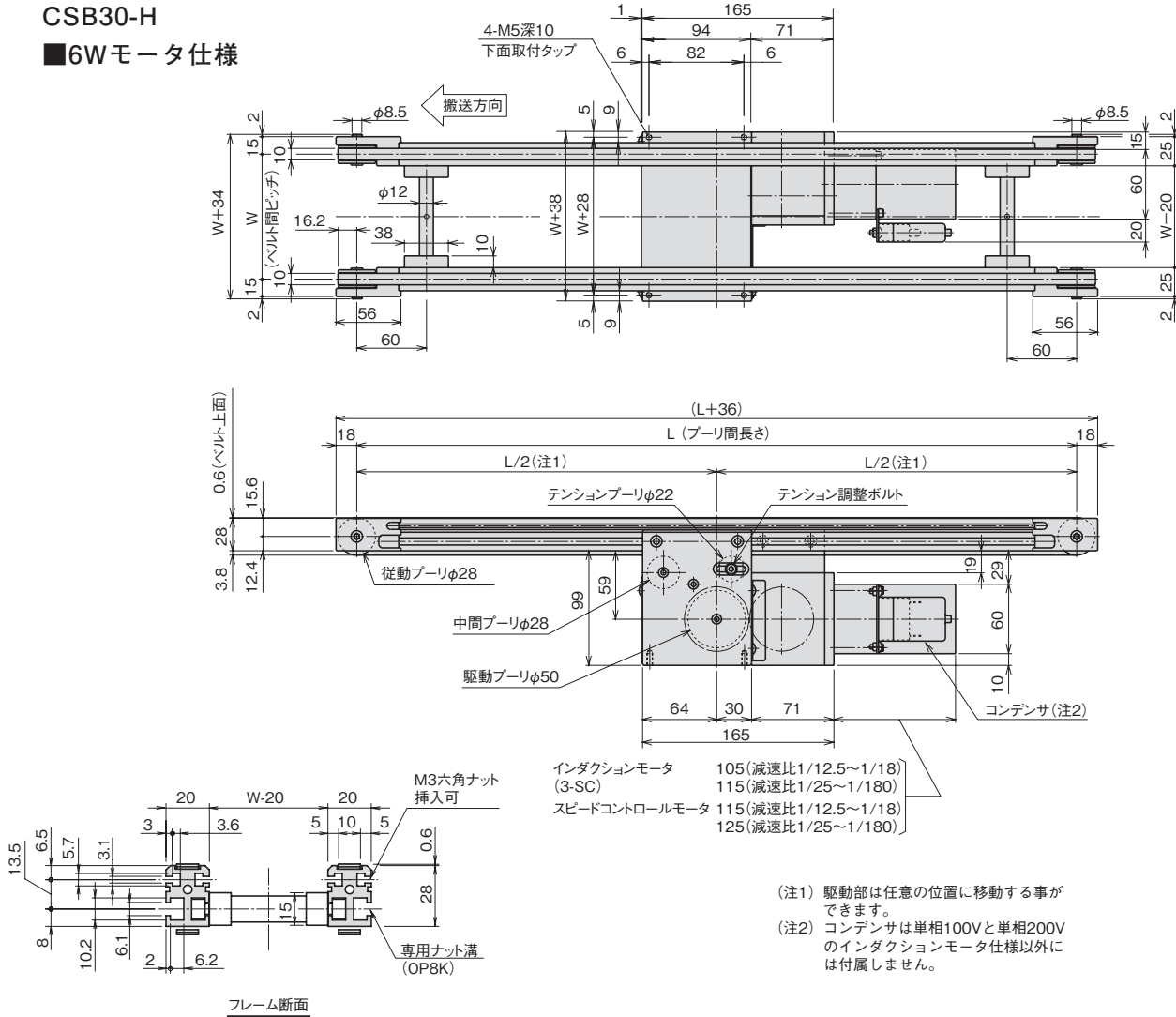


外形寸法図

ベルト間ピッチが84~300mmの場合

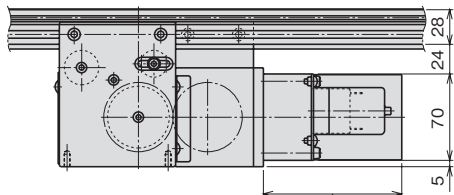
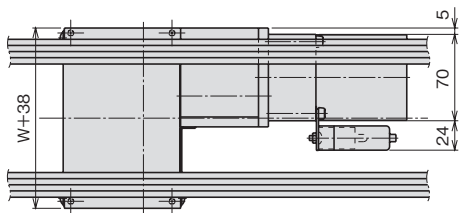
CSB30-H

■6Wモータ仕様



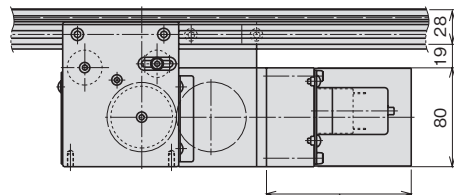
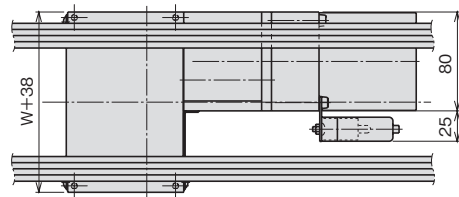
フレーム断面

■15Wモータ仕様



インダクションモータ (3-SC)	112 (減速比1/12.5~1/18)
インダクションモータ	122 (減速比1/25~1/180)
スピードコントロールモータ	122 (減速比1/12.5~1/18)
スピードコントロールモータ	132 (減速比1/25~1/180)

■25Wモータ仕様



インダクションモータ (3-SC)	117.0 (減速比1/12.5~1/18)
インダクションモータ	127.5 (減速比1/25~1/180)
スピードコントロールモータ	127.0 (減速比1/12.5~1/18)
スピードコントロールモータ	137.5 (減速比1/25~1/180)

平ベルト

特殊ベルト

タミミズベルト

フロッピーチェーン

「メソバ」

ローラチェーン

テールレスチェーン

特殊コンベア

コンマオクション

資料

ストップユニット

エスケープメントユニット

大型リビジョンマシン

段積み・段ぼらし

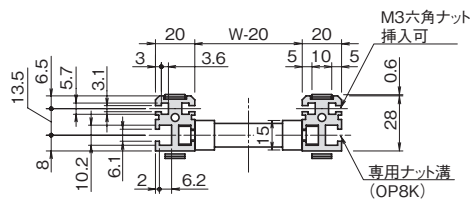
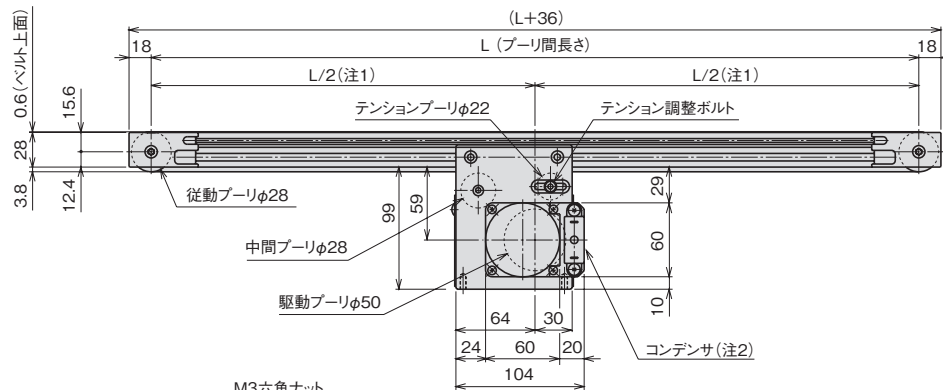
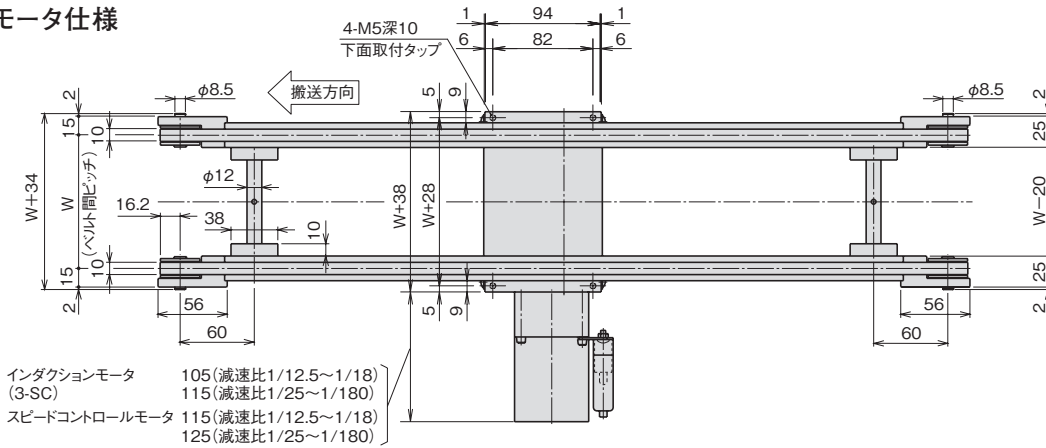
フレーム

外形寸法図

ベルト間ピッチが84~300mmの場合

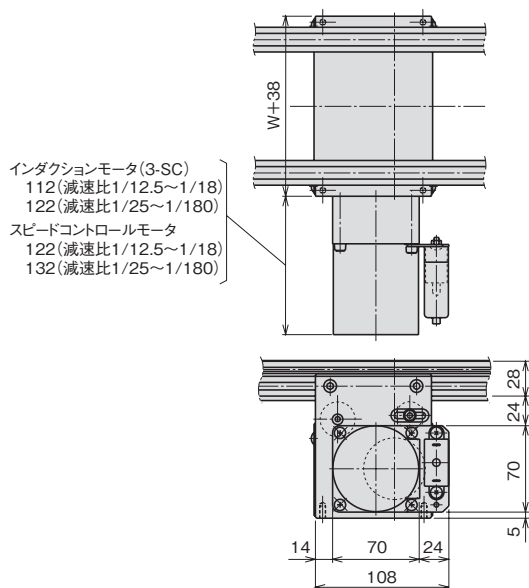
CSB30-T

■6Wモータ仕様

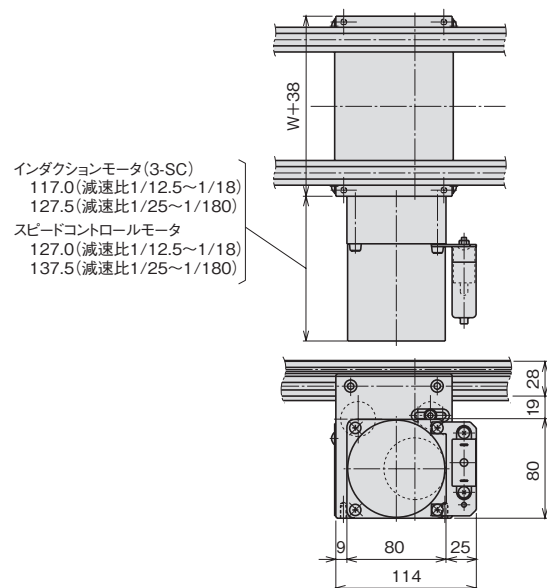


- (注1) 駆動部は任意の位置に移動する事ができます。
 (注2) コンデンサは単相100Vと単相200Vのインダクションモータ仕様以外には付属しません。

■15Wモータ仕様

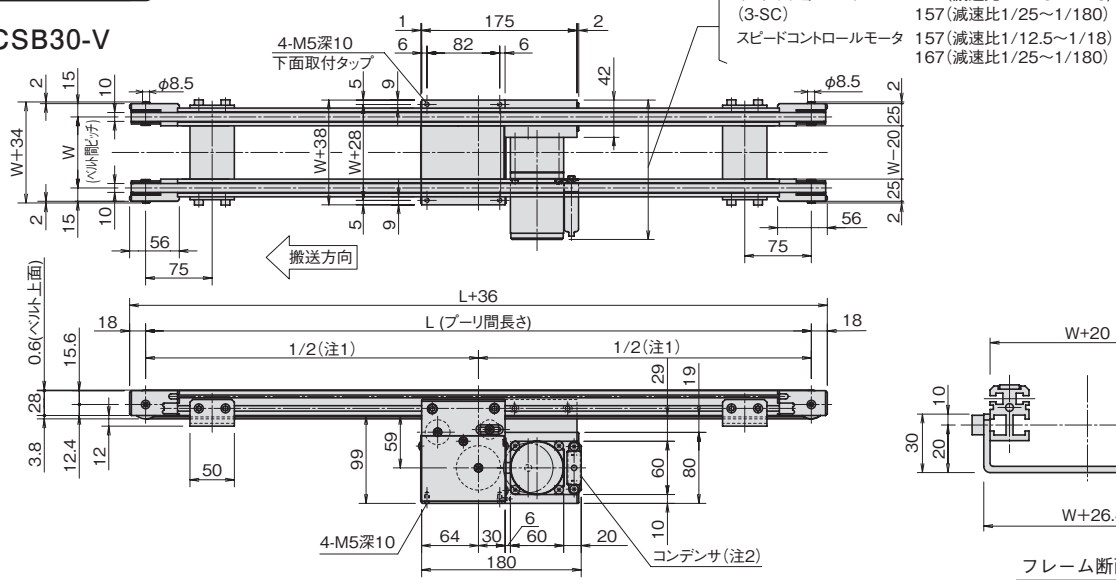


■25Wモータ仕様

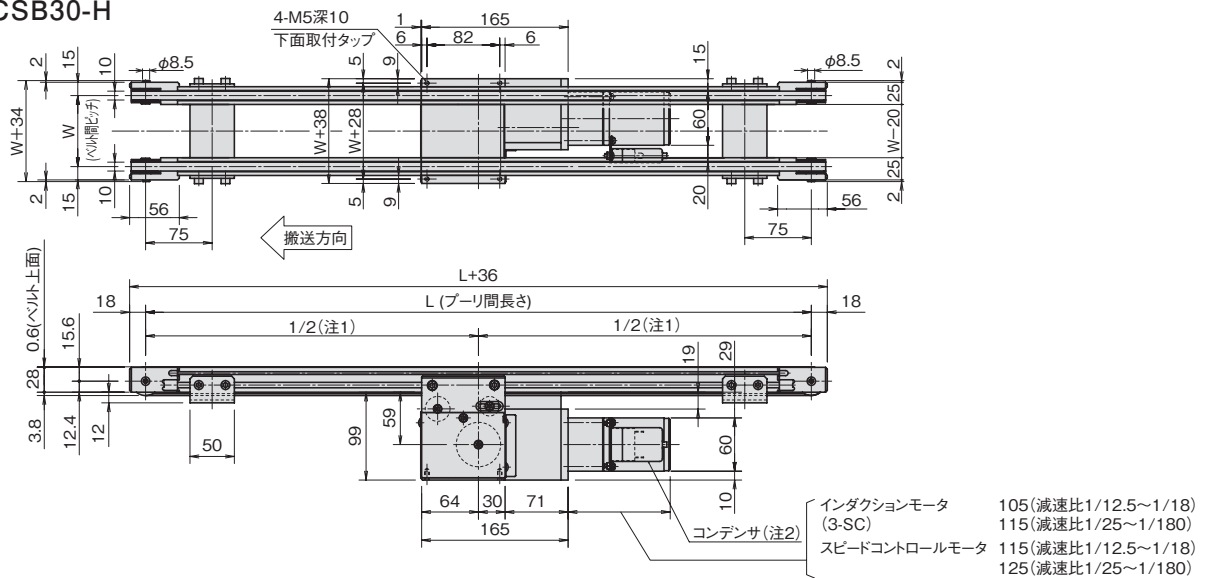


外形寸法図 ベルト間ピッチが40~83mmの場合

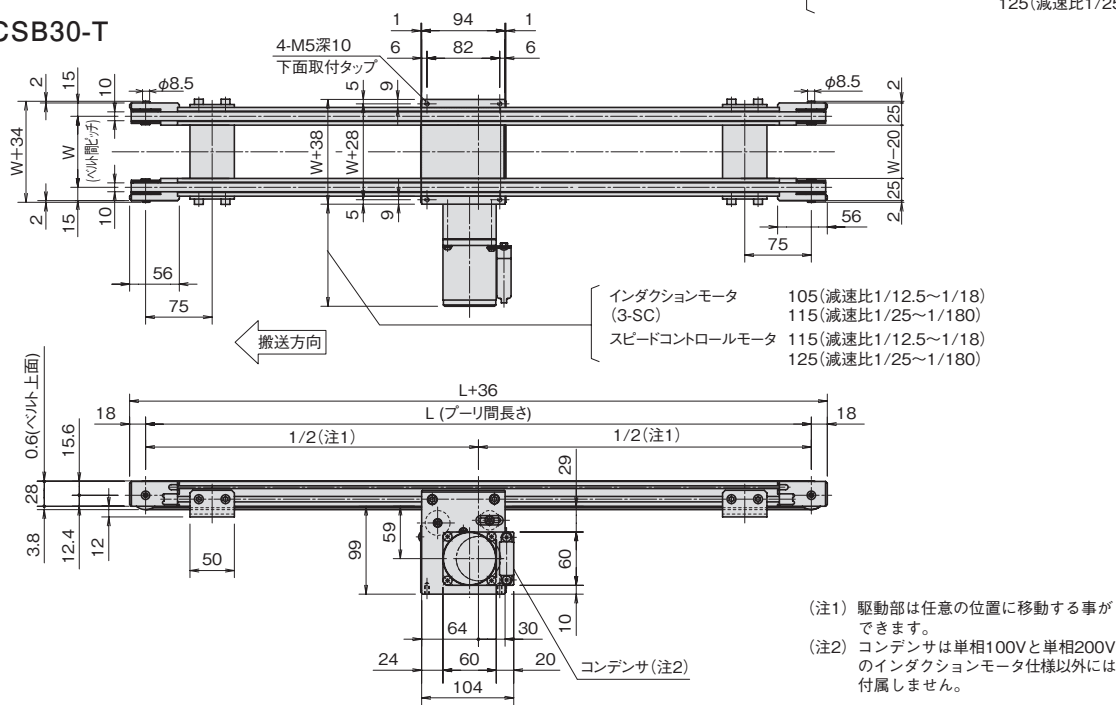
CSB30-V



CSB30-H



CSB30-T



(注1) 駆動部は任意の位置に移動する事ができます。
 (注2) コンデンサは単相100Vと単相200Vのインダクションモータ仕様以外には付属しません。

平ベルト

特殊ベルト

タイルコンベヤ

プロチェーン

「ソフパ」

ローラチェーン

テールリンクチェーン

特殊コンベヤ

コンベヤオプション

資料

ストップユニット

エスケープメントユニット

大型リフティング

中型リフティング

フレーム