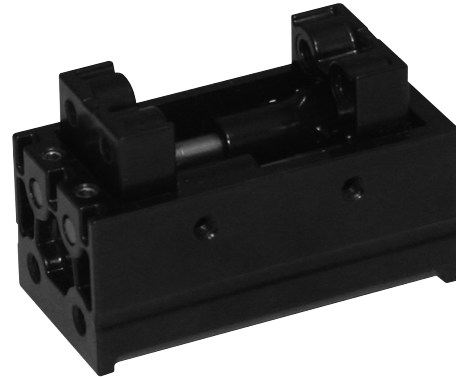


特長

- 従来品の能力はそのままに本体質量の半減化を実現した超軽量の小型チャックです。
- ロボット停止時のブレが少なくなり、タクトタイムの短縮化が可能です。
- より多くの多数個取りが可能です。



型式基準

<div style="border: 1px dashed gray; padding: 2px; display: inline-block;">CH91B</div> - <div style="border: 1px dashed gray; padding: 2px; display: inline-block;">SH2</div>		オプション			
		機種	近接スイッチ	無記号	スイッチなし
CH91B	シリンダ径 φ 6	SH1	NSH-24V スイッチ1ヶ取付(開または閉検出)	SH2	NSH-24V スイッチ2ヶ取付(開閉検出)

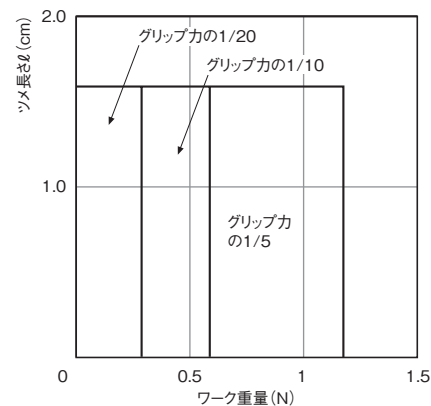
仕様

※は概略参考値で使用条件によって変わります。

型式	CH91B
使用流体	清浄エア
使用圧力(MPa) [kgf/cm ²]	0.3~0.7{3~7.1}
周囲温度(°C)	5~60
潤滑	不要(給油する場合はタービン油1種(ISO VG32)相当品)
繰返し精度(mm)	初期値:±0.1 200万回:±0.2
シリンダ径(mm)	6
開き代(mm)	10
排気量(cc)	0.16
※連続使用速度(回/分)	90
動作方式	複動
グリップ力: 閉、開(N)	18×(P-0.18) P: 使用圧力(MPa)
本体質量(g)	24
※最大ツメ長さ(先端から)(cm)	1.6
※最大ツメ質量(片側)(g)	15

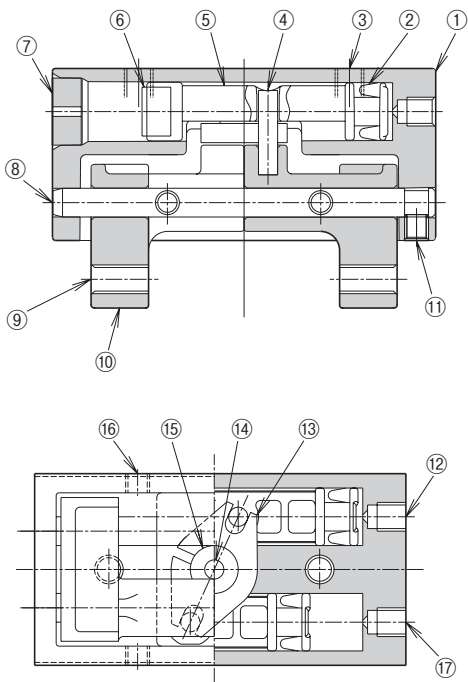
(注) 1N≒0.102kgf

目安表



目安表の見方⇒ A-1 <機種選定について>

構造



No.	名称	材質
1	ボディ	特殊エンブラ
2	ピストンパッキン	ニトリルゴム
3	本体取付タップ	—
4	レバーピン	軸受鋼
5	ピストン	特殊エンブラ
6	マグネット	希土類
7	キャップ	ウレタンゴム
8	ガイドロッド	炭素鋼
9	アタッチメント取付タップ	—
10	フィンガー	特殊エンブラ
11	六角穴付止めねじ	—
12	エアポート(閉)	—
13	レバー	炭素鋼
14	ピン	軸受鋼
15	ベアリング	軸受鋼
16	センサー取付タップ	—
17	エアポート(開)	—

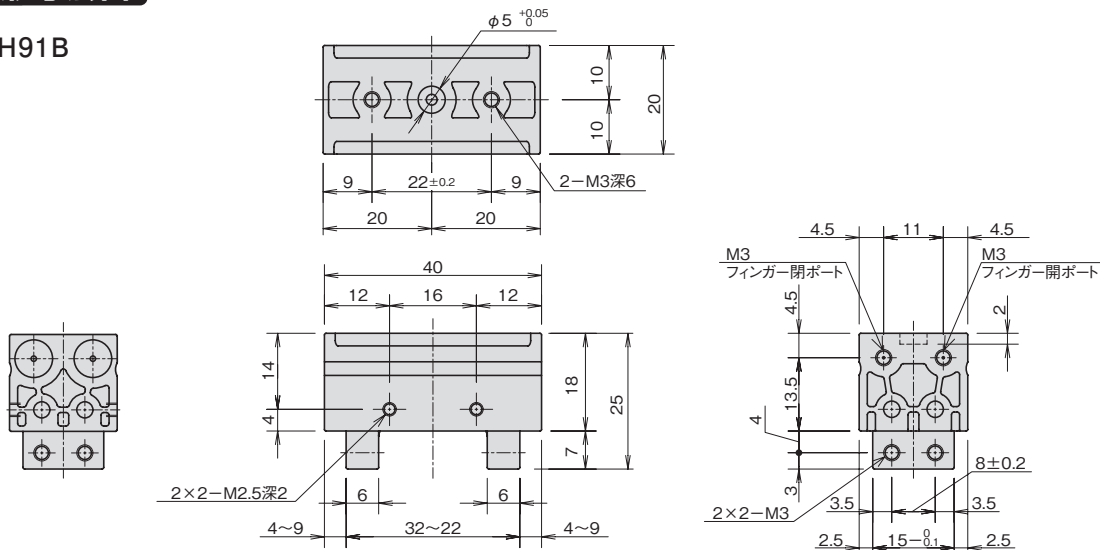
パッキンセット

パッキンセットをご要望の際は
本体型式-パッキンセットとご用命ください。

例) CH91B-パッキンセット

外形寸法図

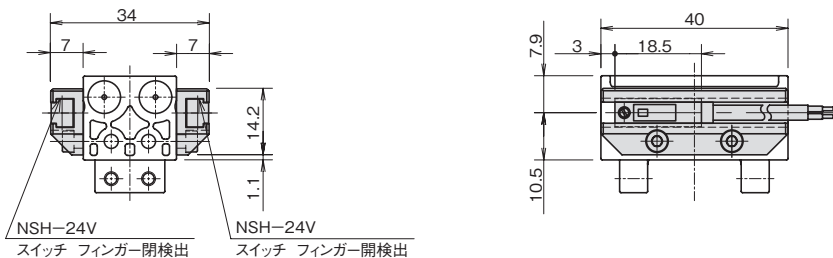
■CH91B



オプション

■フィンガー開閉検出スイッチ

型式 SH2



(注) SH1の場合は、スイッチNSH-24Vを上図のフィンガー開閉検出位置に取り付けてあります。フィンガー閉を検出するには付け換えてください。

スイッチ仕様⇒ E-1

平行タイプ

エアチャック

レバータイプ

特殊タイプ

ショートストローク

スライドシリンダ

ミドルストローク

ロングストローク

低出力タイプ

ロータリアクチュエータ

高出力タイプ

小型高速タイプ

ピックアンドプレース

高精度タイプ

位置検出スイッチ