

特長

- CH12シリーズは、旋回アームの先端や、複数個を並列使用するのに適した横形の平行チャックです。
- 角型ボディの二面にエアポートを、三面に取付穴を設けてありますので、種々の方向から取り付けることができます。
- リードスイッチを取り付け、フィンガーの開閉を容易に検出できます。
- フィンガーは上下逆の勝手違い取付も可能です。ご相談ください。



型式基準

オプション
CH12L - RS1R

機種	
CH12L	シリンダ径φ12
CH12	シリンダ径φ16
CH12X	シリンダ径φ20

リードスイッチ	12L	無記号	スイッチなし
		RS1R	NRS-100V-BR 1ヶ取付(開または閉検出)
12,12X	RS1L	NRS-100V-BL 1ヶ取付(開または閉検出)	
		NRS-100V-BR 1ヶおよびNRS-100V-BL 1ヶ取付(開閉検出)	
	RS1	NRS-100V-AR-N 1ヶ取付(開または閉検出)	
	RS2	NRS-100V-AR-N 2ヶ取付(開閉検出)	

(注) CH12Lにおいてリードスイッチ1ヶで、フィンガー開または閉を検出する場合は、リード線の引き出し方向で、NRS-100V-BRまたは-BLを選択してください。

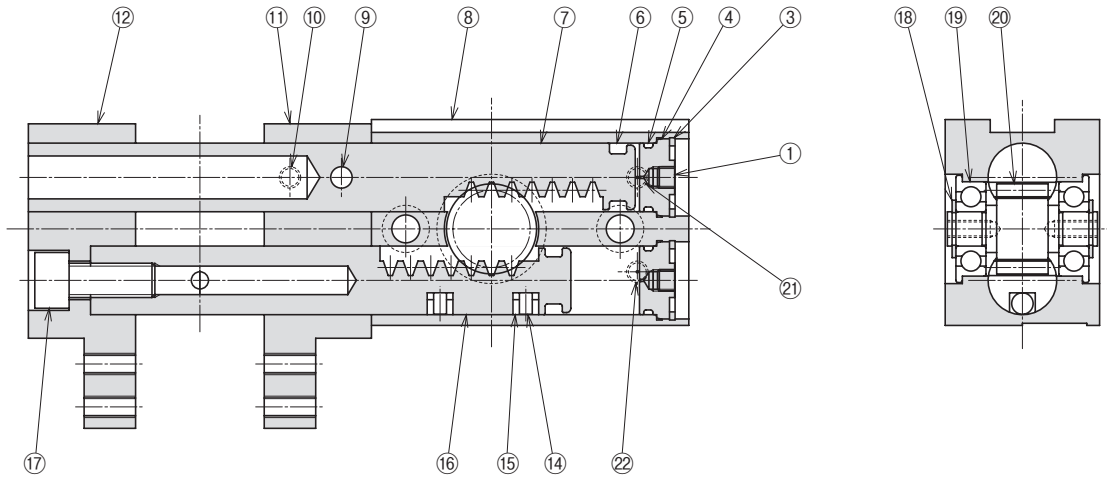
仕様

※は概略参考値で使用条件によって変わります。

型式	CH12L	CH12	CH12X
使用流体	清浄エア		
使用圧力 (MPa) [kgf/cm ²]	0.3~0.7 {3~7.1}		
周囲温度 (°C)	5~60		
潤滑	不要(給油する場合はタービン油1種(ISO VG32)相当品)		
繰返し精度 (mm)	初期値:±0.1 200万回:±0.2		
シリンダ径 (mm)	12	16	20
開き代 (mm)	20	30	36
排気量 (cc)	2.3	6.0	11.3
※連続使用速度 (回/分)	60		
動作方式	複動		
グリップ力: 閉、開 (N)	470×P÷(ℓ+5)	1100×(P+0.07)÷(ℓ+9)	4000×(P+0.1)÷(ℓ+22)
	P: 使用圧力 (MPa) ℓ: フィンガー先端からワーク重心までのツメの長さ (cm)		
本体質量 (g)	425	750	1530
※最大ツメ長さ (先端から) (cm)	9.0	10.0	10.5
※最大ツメ質量 (片側) (g)	60	100	165

(注) 1N≒0.102kgf

構造



No.	名称	材質
1	六角穴付止めねじ	—
3	穴用C形止め輪	ばね鋼
4	シリンダヘッド	アルミ合金
5	Oリング	ニトリルゴム
6	ピストンパッキン	ニトリルゴム
7	ピストン(A)	ステンレス鋼
8	ボディ	アルミ合金
9	スプリングピン	炭素鋼
10	六角穴付止めねじ	—
11	フィンガー(A)	アルミ合金
12	フィンガー(B)	アルミ合金
14	マグネット	希土類

No.	名称	材質
15	マグネット押さえ	ウレタンゴム
16	ピストン(B)	ステンレス鋼
17	六角穴付ボルト	—
18	軸用C形止め輪	ばね鋼
19	ベアリング	軸受鋼
20	ピニオン	炭素鋼
21	エアポート (閉)	—
22	エアポート (開)	—

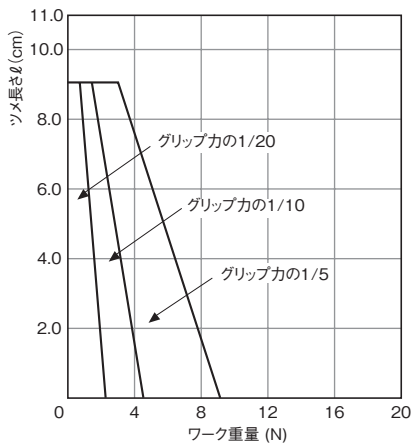
パッキンセット

パッキンセットをご要望の際は
本体型式-パッキンセットとご用命ください。

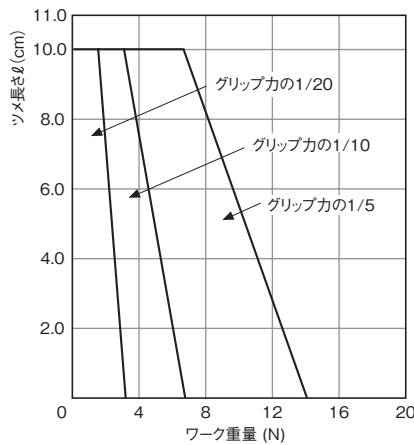
例) CH12L-パッキンセット

目安表

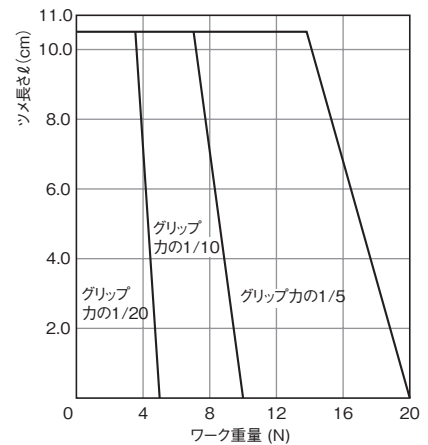
■CH12L



■CH12



■CH12X



目安表の見方⇒ **A-1** <機種選定について>

平行タイプ

レバータイプ
エアチャック

特殊タイプ

ショートストローク
スライドシリンダ

ミドルストローク
ロングストローク

低出力タイプ

ロータリアクチュエータ

高出力タイプ

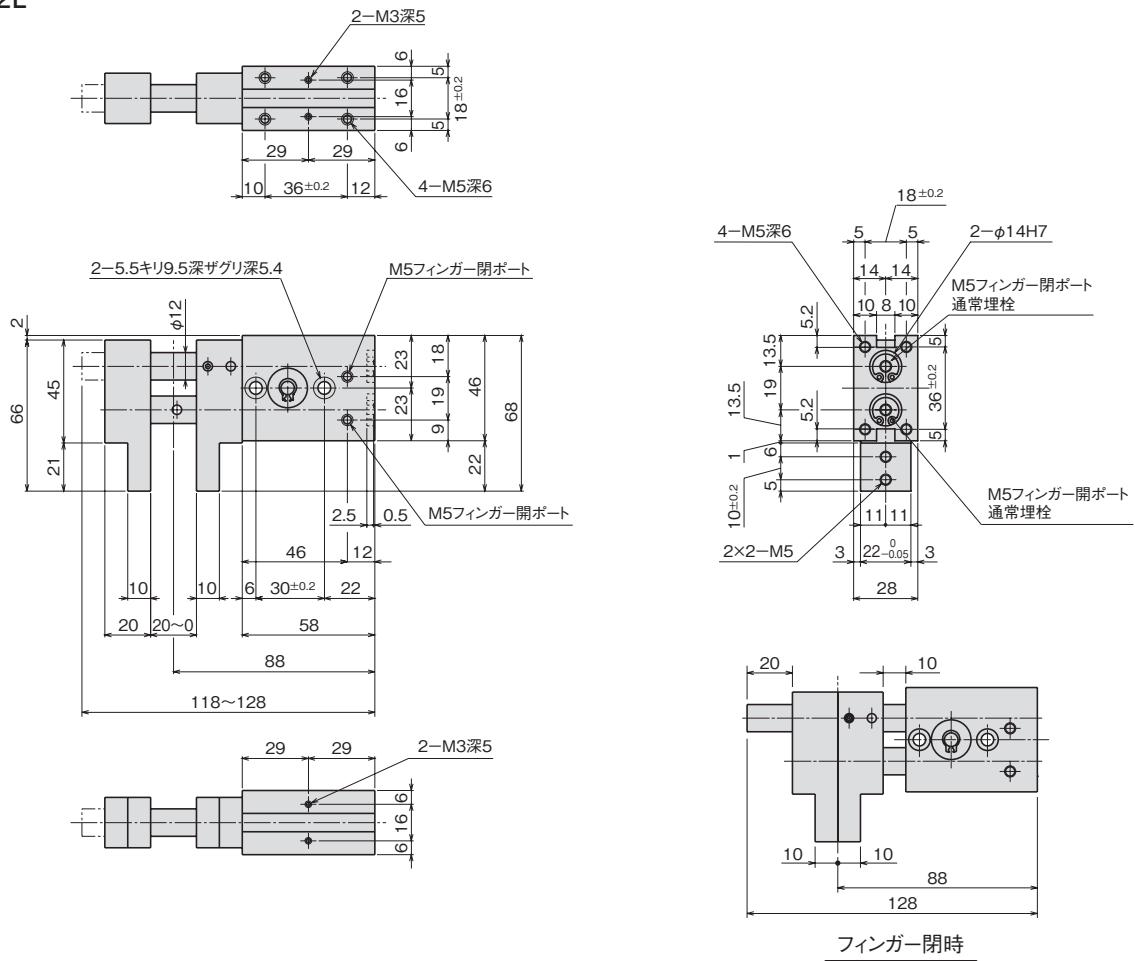
小型高速タイプ

高精度タイプ

位置検出スイッチ

外形寸法図

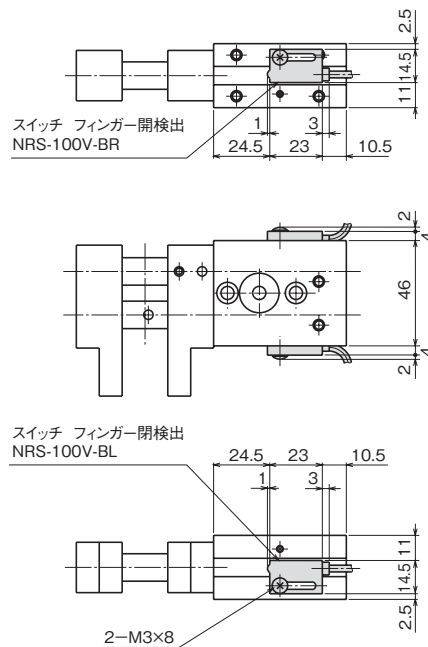
■CH12L



オプション

■フィンガー開閉検出スイッチ

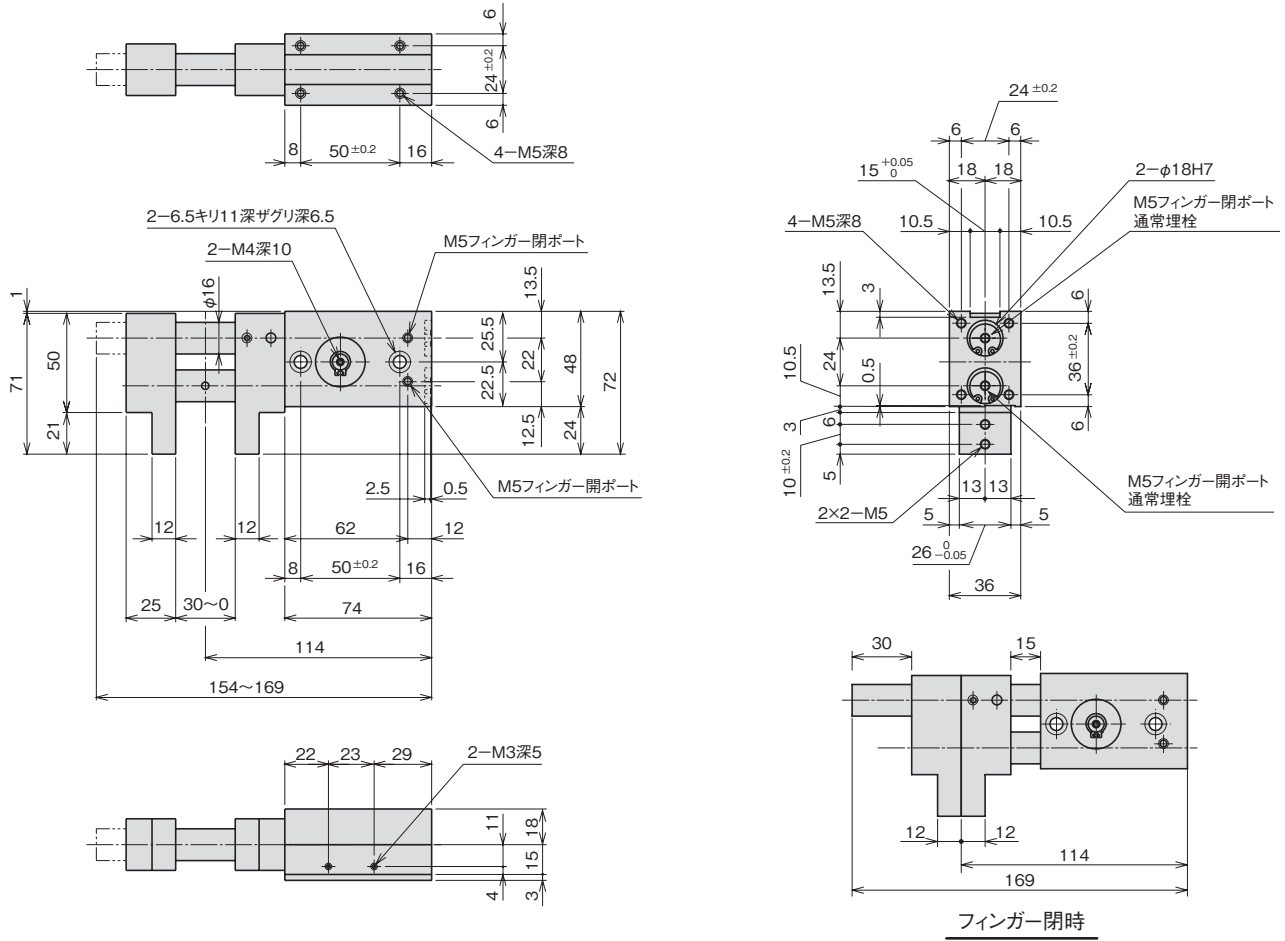
型式 RS2



スイッチ仕様⇒E-1

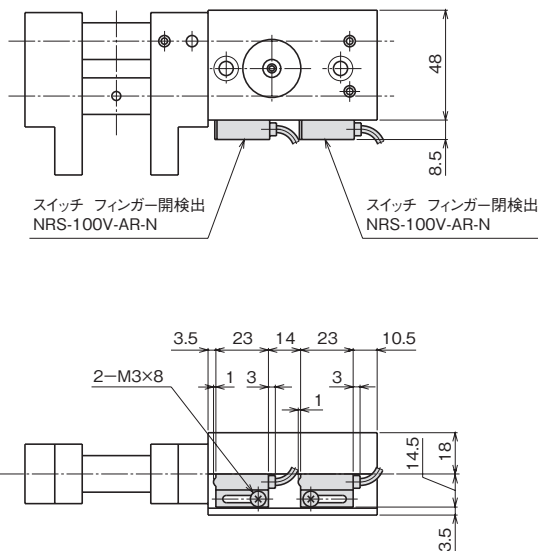
外形寸法図

■CH12



オプション

■フィンガー開閉検出スイッチ 型式 RS2

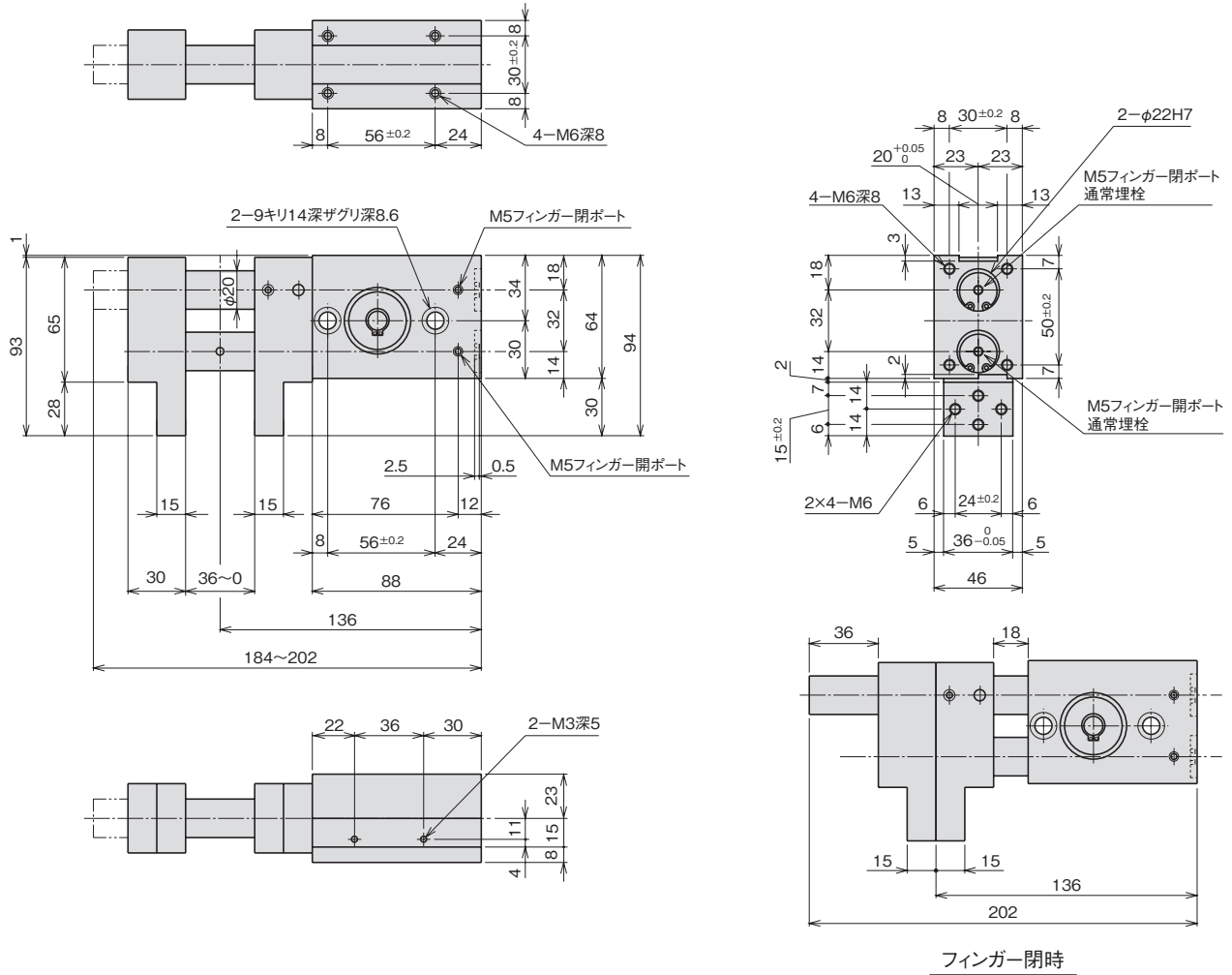


スイッチ仕様⇒E-1

平行タイプ
レバータイプ
エアチャック
特殊タイプ
ショートストローク
ミドルストローク
ロングストローク
スライドシリンダ
低出力タイプ
高出力タイプ
ロータリアクチュエータ
小型高速タイプ
高精度タイプ
ピックアンドプレース
位置検出スイッチ

外形寸法図

■CH12X

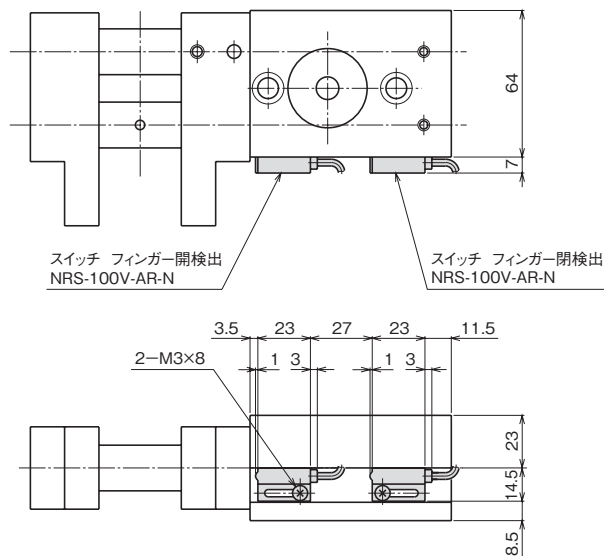


フィンガー閉時

オプション

■フィンガー開閉検出スイッチ

型式 RS2



スイッチ仕様⇒E-1