

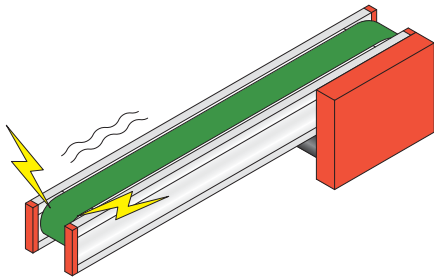
リペアキットで簡単メンテナンス！



NKEのユニットは直して長く使えるユニットです。特殊な器具を使わなくてもお客様側で簡単にメンテナンスできるようにリペアキットをご用意しております。
消耗部品の交換・メンテナンスで製品を長く使用する事ができ、環境にも優しく、何より経済的です。

■例えばコンベアの場合

コンベアの調子が悪い。
原因はプーリの摩耗だった。

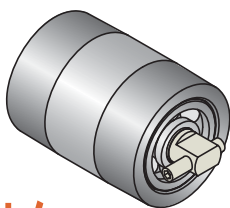


コンベアの新規購入にかかる費用は抑えたい。



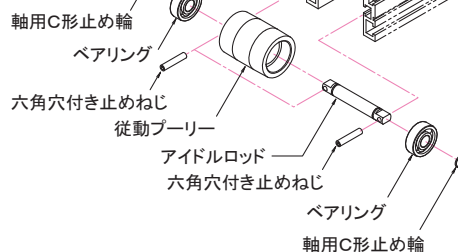
NKEでは、消耗部品の交換などのメンテナンスを簡単に行えるリペアキットをご用意しております。さらに、プーリ部分に付属する部品もセットで組み付けられた「ASSY」で購入できるので、圧入機などの特殊な機械がなくても、簡単に交換が可能です。

リペアキット 従動プーリASSY

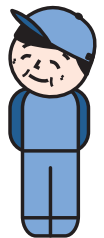


Check!

必要な部品を組みあげた状態でお届け。



これなら簡単



▶▶▶ コンベア以外にも、エアチャックのフィンガーASSYやピストンASSY等もご用意しております。

NKE株式会社 [旧社名(株)中村機器エンジニアリング]

伏見工場 〒612-8487 京都市伏見区羽東師菱川町 366-1 TEL.075-931-2731 FAX.075-934-8746
 東京営業所 〒110-0016 東京都台東区台東 2丁目12-2(不二DICビル) TEL.03-3833-5330 FAX.03-3833-5350
 名古屋営業所 〒460-0026 名古屋市中区伊勢山 2丁目13-22(ITHOビル) TEL.052-322-3481 FAX.052-322-3483
 大阪営業所 〒550-0013 大阪市西区新町 1丁目2-13(新町ビル) TEL.06-6538-7136 FAX.06-6538-7138
 京都営業所 〒612-8487 京都市伏見区羽東師菱川町 366-1 TEL.075-924-3293 FAX.075-924-3290
 本社工場 〒617-0828 京都府長岡京市馬場園所 27 TEL.075-955-0071 FAX.075-955-1063

インターネット・ホームページ URL <http://www.nke.co.jp/>

フリーダイヤル ☎ **0120-51-5651** AM9:00~PM5:00 (土日、祝祭日は除く)

■コンベア リペアキット一覧

コンベア型式	リペアキット名称	リペアキットご注文時に必要なコンベア情報
CS30	駆動プーリASSY	
	従動プーリASSY	
CS50	駆動プーリASSY	ベルト幅
	従動プーリASSY	ベルト幅
CSB30	従動プーリASSY ※1	
	テンションプーリASSY	
CSK50	駆動プーリASSY	ベルト幅、モータ出力
	従動プーリASSY	ベルト幅
CSK50M	駆動プーリASSY	ベルト幅、モータ出力
	中間プーリASSY	ベルト幅
	従動プーリASSY	ベルト幅、プーリ間長さ
CSR50	駆動プーリASSY (駆動軸側)	
	駆動プーリASSY (アイドル軸側)	
	従動プーリASSY	
CSJ30	駆動プーリASSY (ローラナイフエッジ仕様)	ベルト幅、モータ取付タイプ、モータ出力
	駆動プーリASSY (丸プーリ仕様)	ベルト幅、モータ取付タイプ、モータ出力
	中間プーリASSY (固定側)	ベルト幅
	中間プーリASSY (テンション側)	ベルト幅
	従動プーリASSY	ベルト幅
	ローラナイフエッジASSY	ベルト幅
CSJ50	駆動プーリASSY (ローラナイフエッジ仕様)	ベルト幅、モータ取付タイプ、モータ出力
	駆動プーリASSY (丸プーリ仕様)	ベルト幅、モータ取付タイプ、モータ出力
	中間プーリASSY (固定側)	ベルト幅
	中間プーリASSY (テンション側)	ベルト幅
	従動プーリASSY	ベルト幅
	ローラナイフエッジASSY	ベルト幅
CSS50	駆動プーリASSY	ベルト幅、モータ出力
	従動プーリASSY	ベルト幅
CSSK50	駆動プーリASSY	ベルト幅、モータ出力
	従動プーリASSY	ベルト幅
CSSK50M	駆動プーリASSY	ベルト幅、モータ出力
	中間プーリASSY	ベルト幅
	従動プーリASSY	ベルト幅
CSN50	駆動プーリASSY	ベルト幅
	従動プーリASSY	ベルト幅
CSS50N	駆動プーリASSY	ベルト幅
	従動プーリASSY	ベルト幅
CSN70	駆動プーリASSY	ベルト幅
	従動プーリASSY	ベルト幅
CSN90	駆動プーリASSY	ベルト幅
	従動プーリASSY	ベルト幅

※1 中間プーリASSYと共通の部品となっております。