

逆浸透膜純水装置の残量管理に



不足に備え、いち早くお知らせします

れんら君は残量が増減した際にメールで通知してくれます。



安心！  
便利！

こんな時おすすめます。

- 純水残量が多すぎる時  
気付けるようにしたい
- 純水残量を定期的に確認したい
- 遠方で純水残量を知りたい
- 通知・管理システムを手軽に安く構築したい

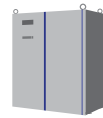
1つでもチェックが入ったら、れんら君をご検討ください！

逆浸透膜純水装置の監視方法によって、使用するれんら君のタイプや設置方法が異なります。

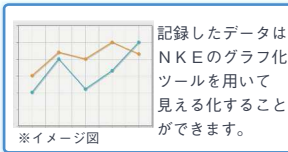
START

あなたにあったれんら君をCHECK!!

管理状態の推移を見る必要がありますか？



逆浸透膜純水装置  
純水を作り上げる  
純水装置・ろ過装置



YES

NO

逆浸透膜純水装置に異常時の接点出力機能はついていますか？

YES

NO

アナログ出力水位レベルセンサ※1はお持ちですか？または付いていますか？

※1 アナログ出力水位レベルセンサ：逐次アナログ出力を行う機器

逆浸透膜純水装置は異常時にエラーランプ点灯しますか？

YES

NO

YES

NO

アナログ出力水位レベルセンサの購入

アナログ式出力タイプ

- 亀岡電子
- 電極部：CLA-D10P40
- アンプ部：CLA-A02

※こちらの製品は例として挙げているものですが、NKEとして推奨しているセンサはありません。

まずは、ご相談ください。

PATTERN ①

PATTERN ②

PATTERN ③

アナログ型  
れんら君+水位レベルセンサ  
パターン アナログ

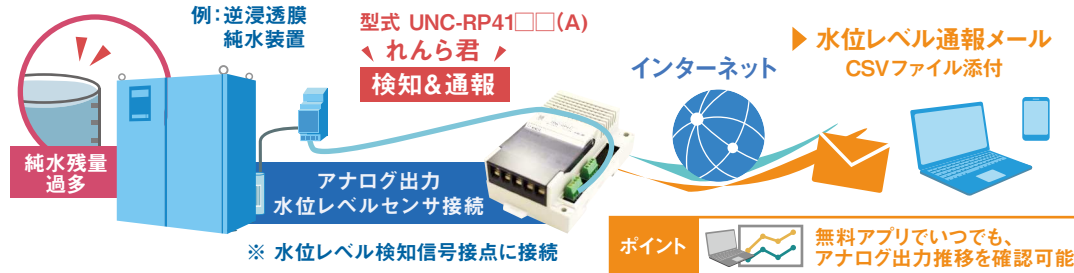
汎用型  
れんら君オンリー  
パターン

れんら君+光センサ  
パターン

# 環境構成例

**PATTERN 1**

アナログ型  
れんら君+水位レベルセンサ  
パターン



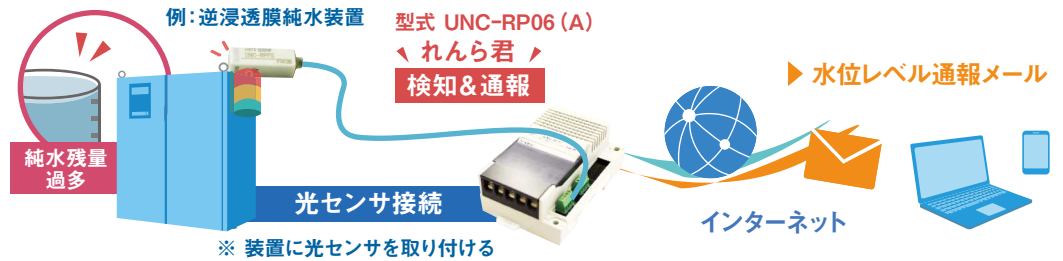
**PATTERN 2**

汎用型  
れんら君オンリー  
パターン



**PATTERN 3**

れんら君+光センサ  
パターン



## NKE 製品

**PATTERN 1**  
アナログ信号型



れんら君  
UNC-RP41□□(A) ※2

**PATTERN 2**  
**PATTERN 3**



れんら君  
UNC-RP06 (A) ※2

※2 (A)はアダプタタイプ型式

### ○ 警報機やランプに出力可能

出力機能で、警報機のON/OFFなど外部機器との連携が可能です。

出力対応型式

- UNCM-RP11 [出力8点]
- UNC-RP05 (A) [出力1点]



### ○ グラフ化ツールの使用方法 (無料)

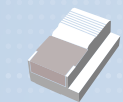


インターネット接続がなくても、LAN経由でリアルタイムのグラフ化表示とデータロギングが可能です。

### ○ れんら君の接続台数例

型式

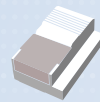
UNC-RP05/06(A)  
UNC-RP41□□(A)



1台につき、装置2台接続可能

型式

UNCM-RP11



1台につき、装置8台接続可能

【使用例】

装置4台の場合、  
UNC-RP05/06(A)を2台使用

