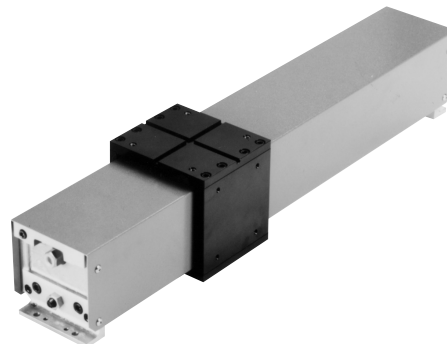
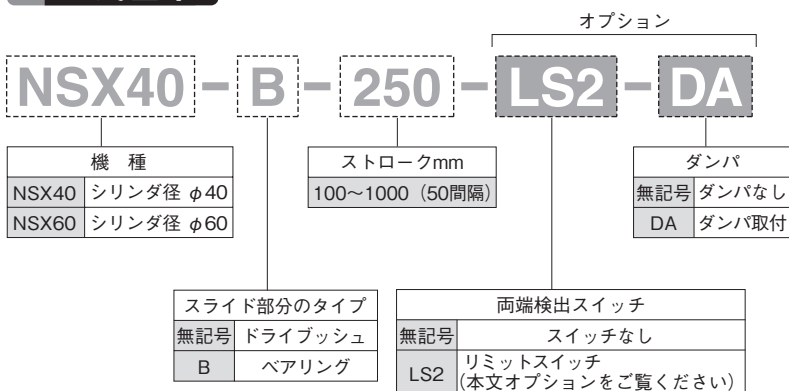


### 特長

- NSX型スライドシリンダはNSB型スライドシリンダのカバータイプでNSB型のスライド軸が表面に出ているものをカバーで覆うことによってスライド部を保護しています。
- NSX型はNSB型スライドシリンダと同じ長さで取付穴のピッチも同じです。
- なお、カバーで覆うためにスライド部をオーバーハングさせているので、耐荷重性は同等のNSB型と比較して減少しています。また、取付方向もスライド軸2本が上下になる方向には使用できません。



### 型式基準



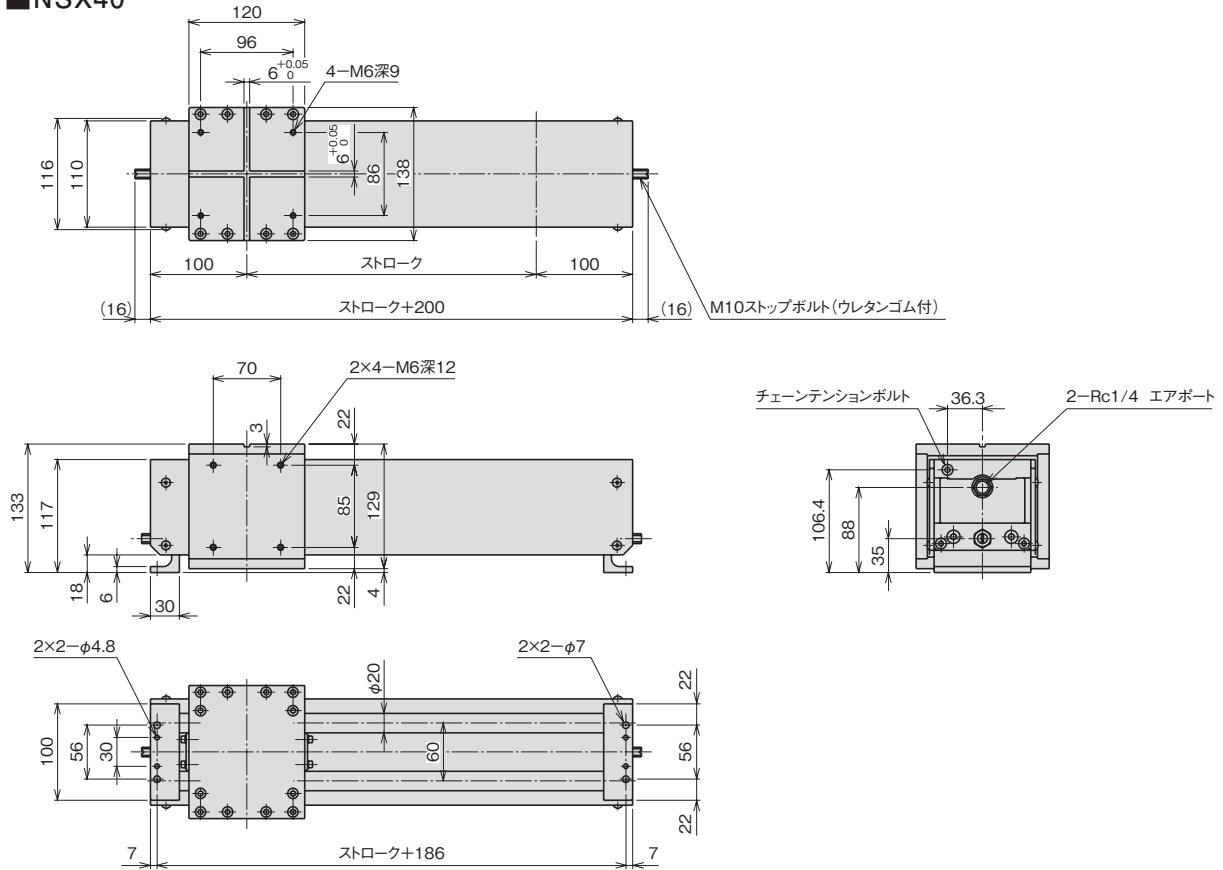
### 仕様

型 式	NSX40	NSX60
使用流体	清浄エア	
使用圧力 (MPa) [kgf/cm <sup>2</sup> ]	0.3~0.7 {3~7.1}	
周囲温度 (°C)	5~60	
潤 滑	不要 (給油する場合はタービン油1種 [ISO VG32] 相当品)	
取付姿勢	スライド軸2本が上下になる方向は不可	
繰り返し精度 (mm)	±0.5	
速 度 (mm/sec)	200~1000	160~500
クッション	(注) いずれも水平取付、無負荷での値です。	
	両端固定 (注) クッションストロークはいずれも約20mmです。	
実効推力 (N)	470×(P-0.12)	1260×(P-0.07)
ストローク (mm)	P : 使用圧力 (MPa)	
	100~1000 (50間隔)	
最大積載荷重 (N)	150 (800ストロークまで)	300
	(注) 水平取付でオーバーハングのない静荷重です。	
シリンダ容積 (cc)	0.94×ストロークmm	2.52×ストロークmm
本体質量 (kg)	8.0+0.02×ストロークmm	15.7+0.03×ストロークmm

(注) 1N≒0.102kgf

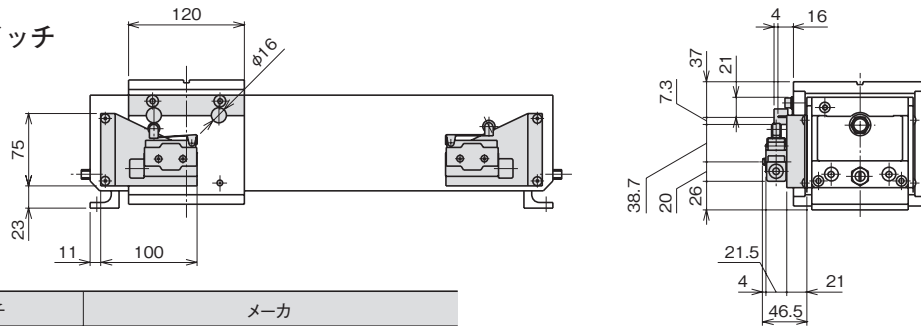
## 外形寸法図

### ■ NSX40



## オプション

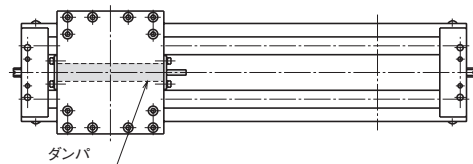
### ■ リミットスイッチ 型式 LS2



リミットスイッチ	メーカー
D4MC-2020	オムロン(株)
AZ 7141	パナソニック(株)

### ■ ダンパ 型式 DA

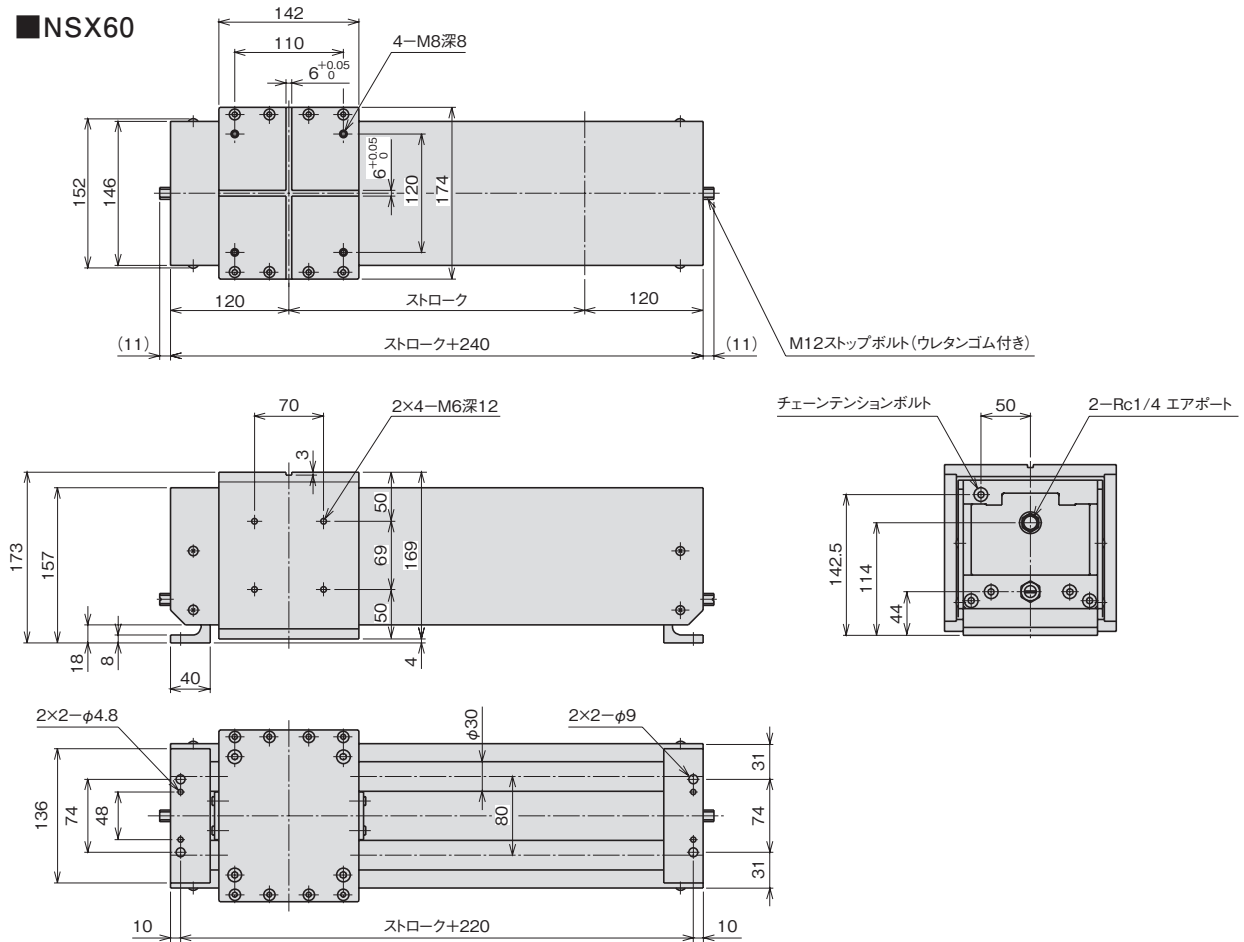
ダンパ	メーカー
FW-2025M-S	不二ラテックス(株)



- 平行タイプ
- レバータイプ
- 特殊タイプ
- ショートストローク
- ミドルストローク
- ロングストローク
- エアチャック
- スライドシリンダ
- 低出力タイプ
- 高出力タイプ
- 小型高速タイプ
- 高精度タイプ
- 位置検出スイッチ

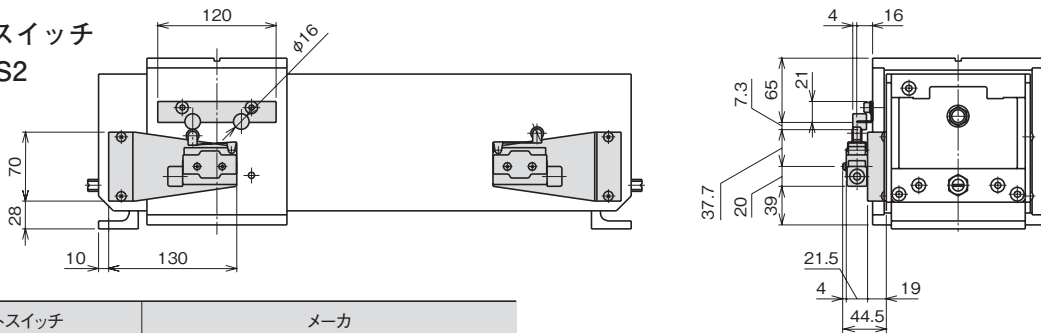
## 外形寸法図

### ■ NSX60



## オプション

### ■ リードスイッチ 型式 LS2



リミットスイッチ	メーカー
D4MC-2020	オムロン(株)
AZ 7141	パナソニック(株)

### ■ ダンパ 型式 DA

ダンパ	メーカー
FW-2530M-S	不二ラテックス(株)

