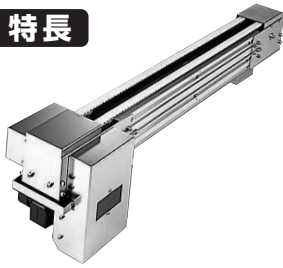
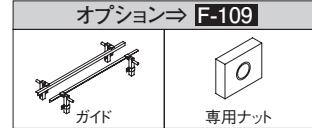


特長

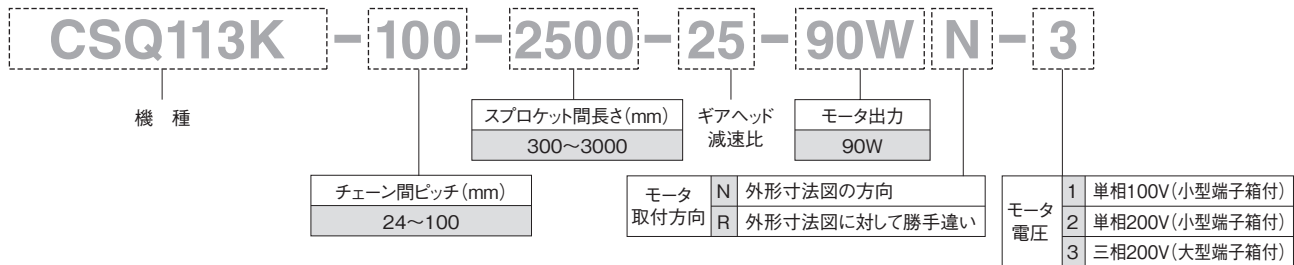


- T型ワークの搬送に最適です。
 - モータ保護用オイルパンを標準装備しています。
- (注) 写真の両端部カバーは、実際の商品には含まれていません。

オプション⇒ F-109



型式基準



■ギアヘッド減速比と搬送速度

モータ・ギアヘッド⇒ F-132

減速比	18	25	30	36	50	60	75	90	100	120	150	180
搬送速度 (m/sec)	50Hz (0.491)	(0.355)	0.296	0.243	0.176	0.148	0.118	0.095	0.088	0.073	0.058	0.048
	60Hz (0.593)	(0.427)	(0.355)	0.296	0.213	0.176	0.141	0.118	0.106	0.088	0.070	0.058

表中の搬送速度は、モータの同期回転数(50Hz:1500rpm,60Hz:1800rpm)を基準に計算した値を表示しています。一般に搬送速度は負荷の大きさに応じて表示値の2~15%減で設計してください。

仕様

■本体質量

スプロケット間長さ(mm)		
300~1000	1001~2000	2001~3000
32	44	56

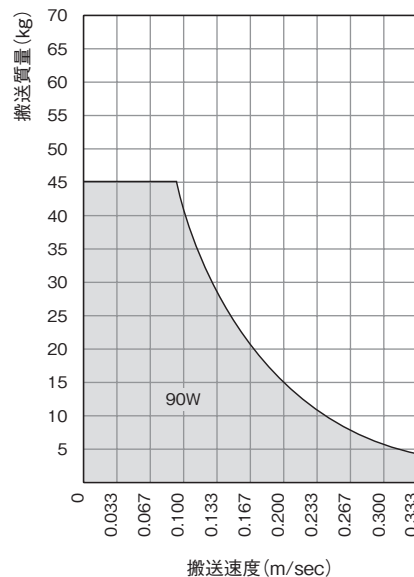
この表は、チェーン間ピッチ100mmでの値です。表中の本体質量は、各ブリー間長さにおける最大値を表示しています。

■チェーン仕様

搬送面材質	ポリアセタール樹脂(白色)
チェーンピッチ	12.7mm
チェーン幅	20mm
チェーン厚さ	12.7mm
許容チェーン速度	1m/sec以下
耐熱性	-20℃~80℃

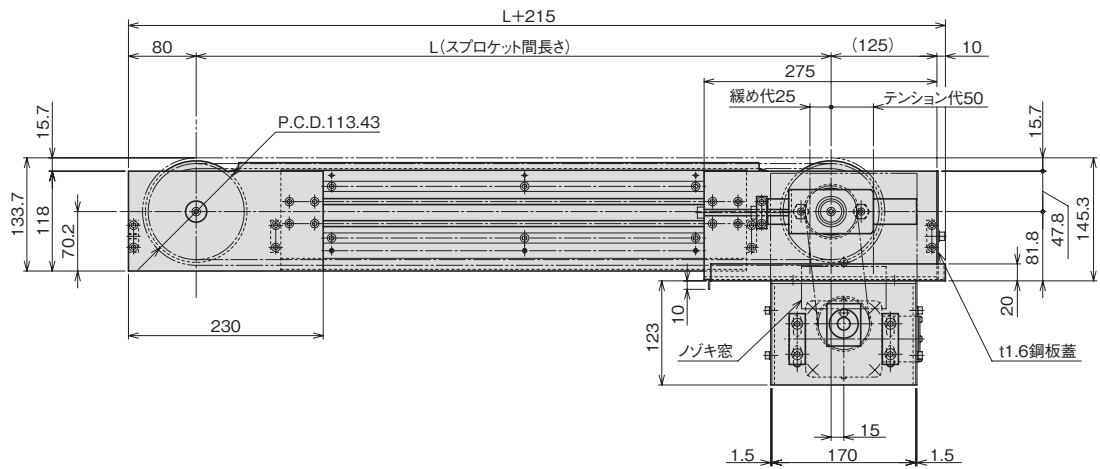
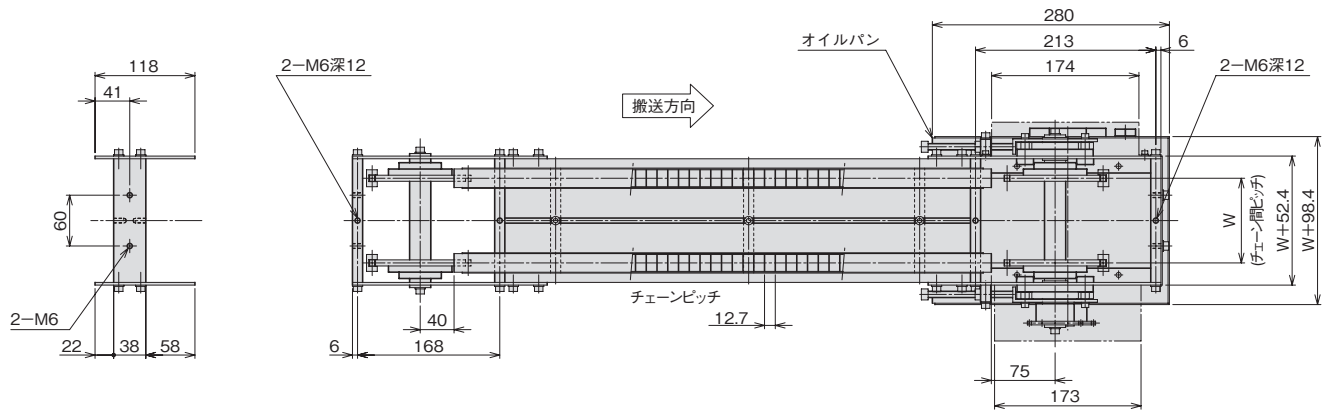
チェーンについて⇒ F-130

■搬送能力

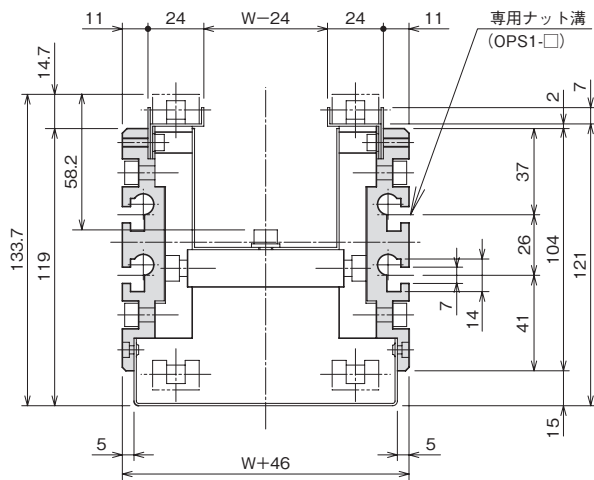


表が示す値はワークをアキュムレートしない場合の総搬送能力値です。ワークをアキュムレートする場合は、表の1/2程度以下でお考えください。また、スピードコントロールモータをご検討される場合は、最大速度で設計してください。

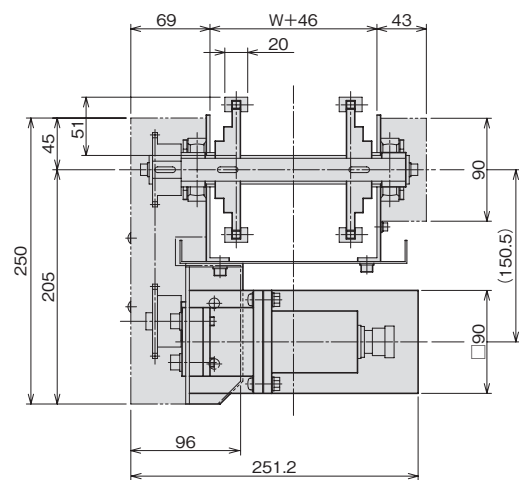
外形寸法図



(注)チェーンの組替により、逆方向への搬送も可能です。



フレーム断面



駆動部断面

平ベルト

特殊ベルト

タイミングベルト

ブラチエーン

ローラチエーン

デルタチエーン

特殊コンベア

コンベアオプション

資料

エスケープメントユニット

ストップユニット

エスケーピングユニット

大型フックスマック

中型フックスマック

フレーム