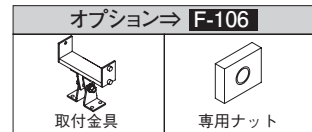


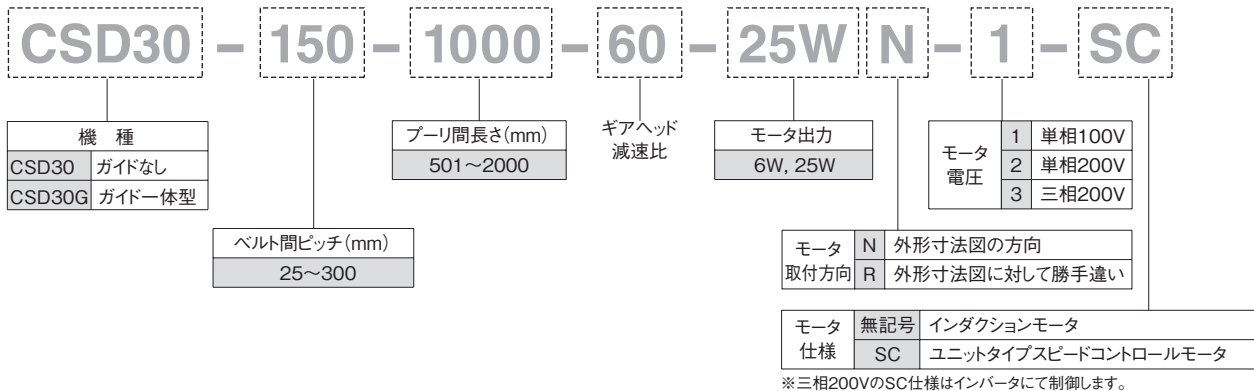
特長



- ベルト内側へフレームの引っ張りがありませんので、ベルトへの乗り代に制約がある基板のようなワークの搬送に最適です。
- ガイドを標準装備したタイプ「CSD30G」を使えば、ガイドの調整も簡単に行うことができます。
- 平ベルトを使用していますので搬送物や環境に合わせたベルトを取り付けることができます。



型式基準



■ギアヘッド減速比と搬送速度

モータ・ギアヘッド⇒ F-128

減速比	12.5	15	18	25	30	36	50	60	75	90	100	120	150	180	
搬送速度 (m/sec)	50Hz	0.313	0.262	0.218	0.157	0.132	0.108	0.078	0.065	0.052	0.043	0.040	0.033	0.027	0.022
	60Hz	—	0.313	0.262	0.188	0.157	0.132	0.095	0.078	0.063	0.052	0.047	0.040	0.032	0.027

表中の搬送速度は、モータを同期速度として計算した値を表示しています。
 一般に搬送速度は負荷の大きさに応じて表示値の2~15%減で設計してください。
 スピードコントロールモータをご検討される場合は最大速度で選定してください。

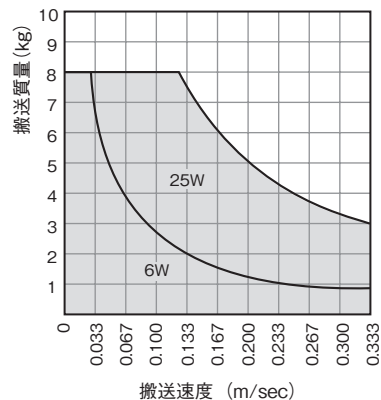
仕様

■本体質量

ベルト間ピッチ (mm)	プリー間長さ (mm)		
	501~1000	1001~1500	1501~2000
100	5.4	6.4	7.4
200	5.6	6.6	7.6
300	5.8	6.8	7.8

表中の本体質量は、モータ出力6W仕様の各プリー間長さにおける最大値を表示しています。
 25W仕様の場合は、表示値の1.2kg増となります。

■搬送能力



表が表す値はワークをアキュムレートしない場合の総搬送能力値です。
 ワークをアキュムレートする場合は、表の1/2程度以下でお考えください。
 また、スピードコントロールモータをご検討される場合は、最大速度で設計してください。

■ベルト仕様

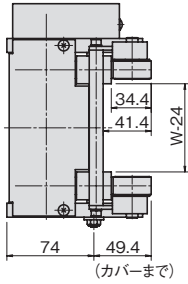
耐油性	△
耐熱性	-30~80℃
帯電防止性	○
搬送面摩擦係数	0.5~0.9
搬送面材質	ポリウレタン含浸
搬送面色	緑
裏面形状	中央M4形さん付
ベルト厚さ	1.4mm

ベルトについて⇒ F-127

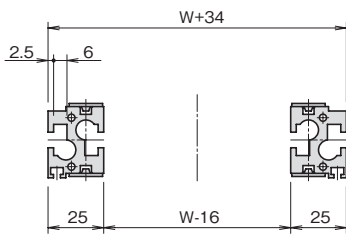
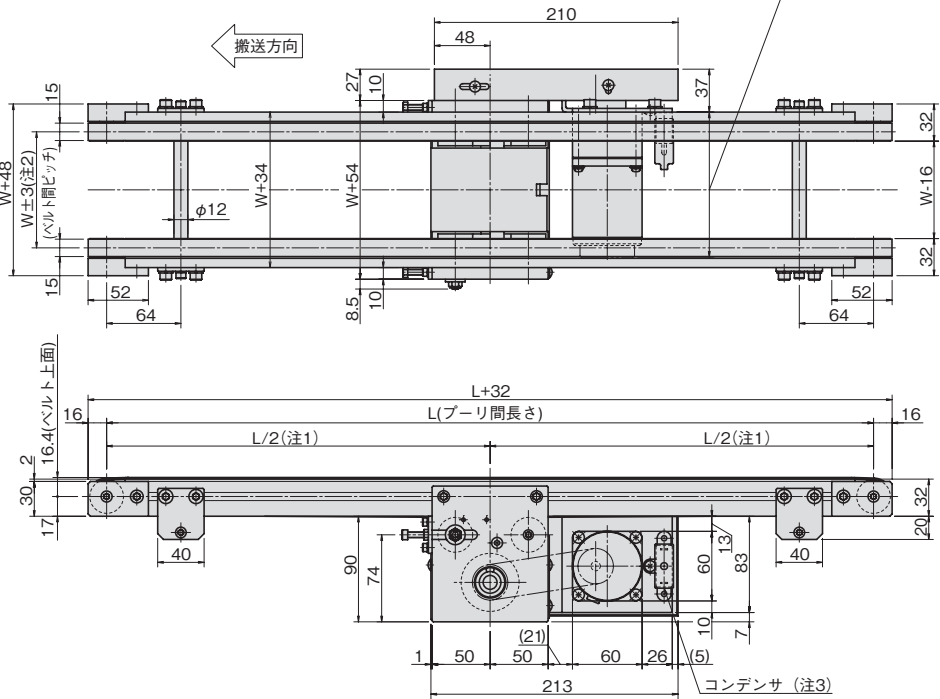
外形寸法図

CSD30

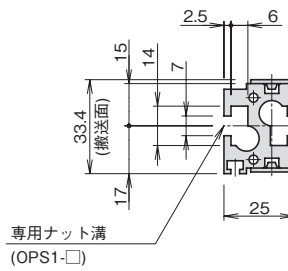
■6Wモータ仕様



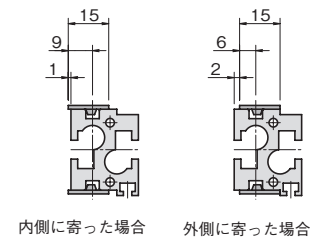
インダクションモータ 105(減速比1/12.5~1/18)
 (3-SC) 115(減速比1/25~1/180)
 スピードコントロールモータ 115(減速比1/12.5~1/18)
 125(減速比1/25~1/180)



フレーム断面

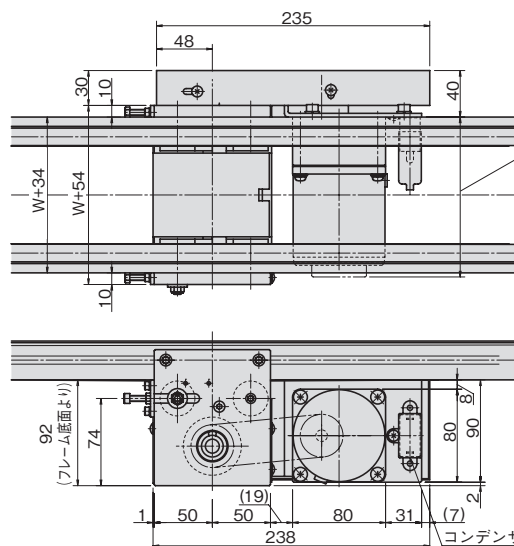


フレーム断面 (詳細)



(注2)ベルト位置公差

■25Wモータ仕様

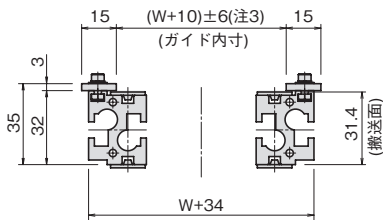
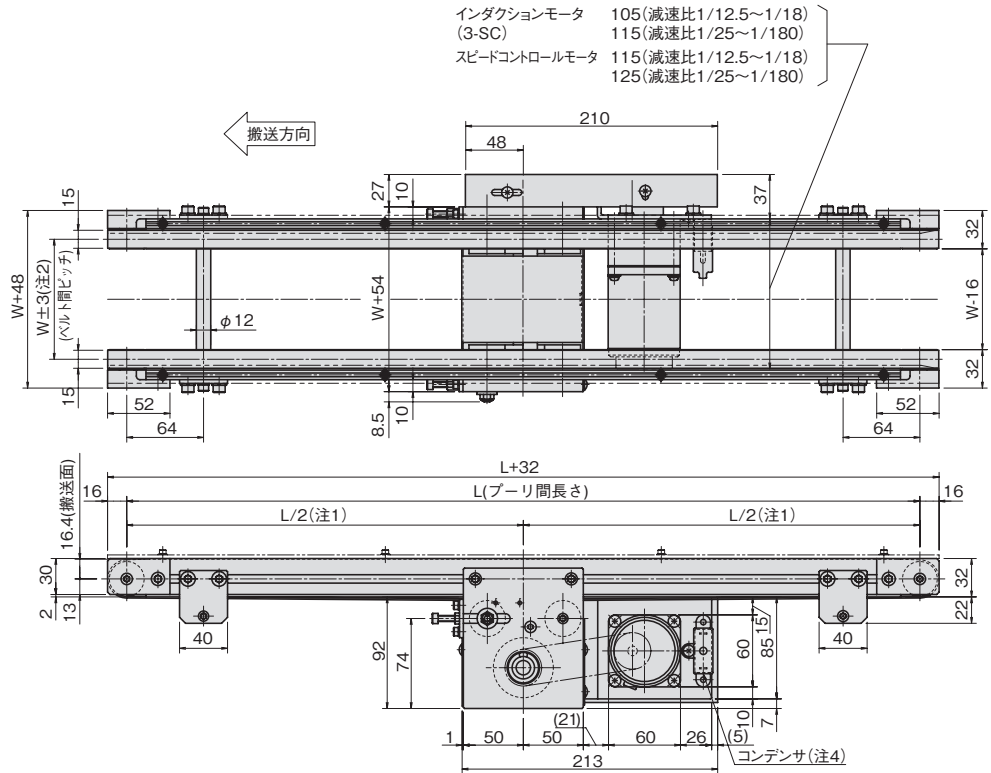
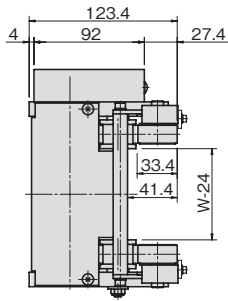


インダクションモータ 117.0(減速比1/12.5~1/18)
 (3-SC) 127.5(減速比1/25~1/180)
 スピードコントロールモータ 127.0(減速比1/12.5~1/18)
 137.5(減速比1/25~1/180)

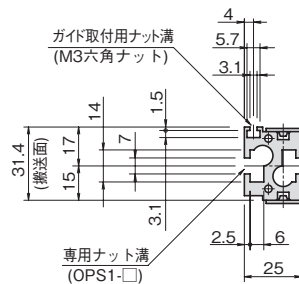
- (注1) 駆動部は任意の位置に移動することができます。
 (注2) ベルトの性質により、図のようにベルトの幅方向の位置公差は片側±1.5[mm]です。搬送ワークの載り代に注意してください。
 (注3) コンデンサは単相100Vと単相200Vのインダクションモータ仕様以外には付属しません。

外形寸法図

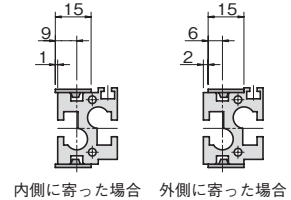
CSD30G ■6Wモータ仕様



フレーム断面

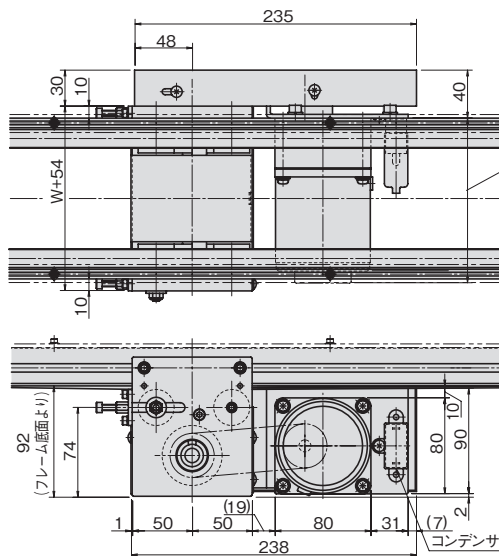


ガイドを取外した場合の
フレーム断面



(注2)ベルト位置公差

■25Wモータ仕様



- (注1) 駆動部は任意の位置に移動する事ができます。
 (注2) ベルトの性質により、ベルトの幅方向の位置公差は片側±1.5[mm]となります。搬送ワークの乗り代に注意してください。
 (注3) ガイド内寸は長穴により、片側±3[mm]の調整ができます。
 (注4) コンデンサは単相100Vと単相200Vのインダクションモータ仕様以外には付属しません。

平ベルト

特殊ベルト

タイミンズベルト

プーリチェーン

ローラチェーン

デルタリンクチェーン

特殊コンベア

コンベアオプション

資料

エスケーフメントユニット

ストップユニット

エターナルユニット

大型リフティング

中型リフティング

フレーム