

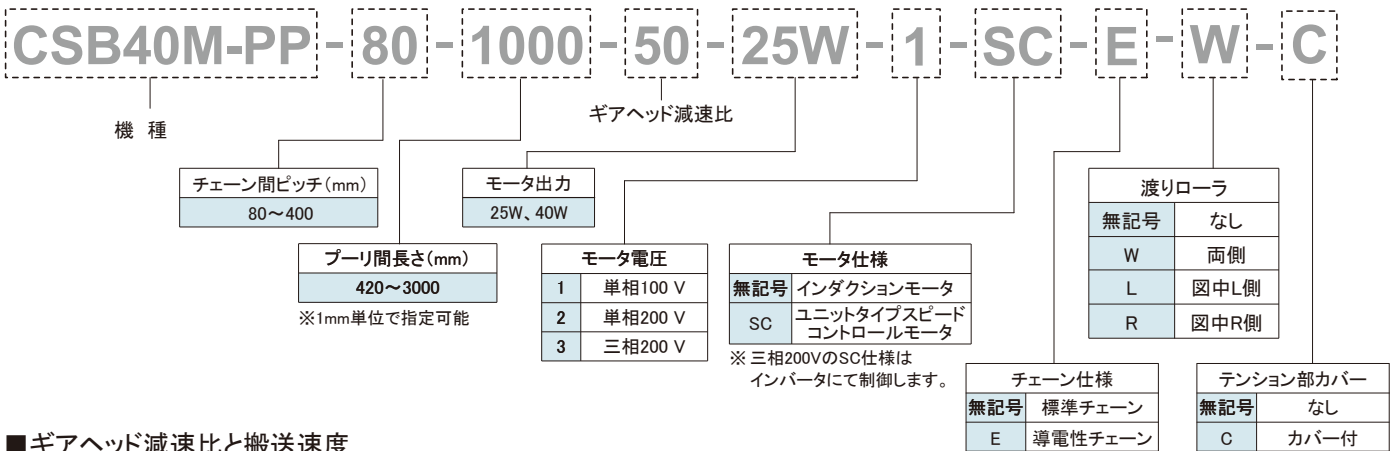
# プラチェーンコンベア

## CSB40M-PP

- ・ プラコンビチェーンを使用した2列タイプのコンベアです。
- ・ 中間駆動タイプのため、**駆動部を任意の位置に移動**できます。
- ・ 最大36kgの搬送が可能です。(アキュムなし)
- ・ プラスチックのチェーンにより、搬送面を汚しません。
- ・ ベルトに比べてチェーン交換等の**メンテナンスが容易**です。
- ・ オプションで導電性チェーン、渡りローラ付きを選択することができます。



### 型式基準



### ■ギアヘッド減速比と搬送速度

減速比	12.5	15	18	25	30	36	50	60	75	90	100	120	150	180
搬送速度 (m/sec)	0.288	0.240	0.200	0.144	0.120	0.100	0.072	0.060	0.048	0.040	0.036	0.030	0.024	0.020
	0.345	0.288	0.240	0.173	0.144	0.120	0.086	0.072	0.058	0.048	0.043	0.036	0.029	0.024

表中の搬送速度は、モータを同期速度として計算した値を表示しています。  
一般に搬送速度は負荷の大きさに応じて表示値の2~15%減で設計してください。

### 仕様

#### ■本体質量

スプロケット間長さ(mm)				
420~1000	1001~1500	1501~2000	2001~2500	2501~3000
15.0	16.5	18.0	19.5	21.0

※表中の本体質量は、各スプロケット間長さにおける最大値を表示しています。

#### ■チェーン仕様

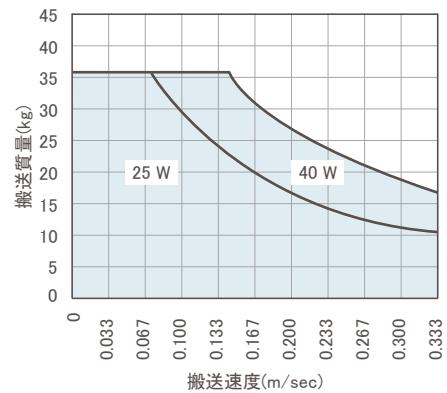
	標準チェーン	導電性チェーン
内リンク材質	エンブラ(白色)	エンブラ(黒色)
ピン・外プレート材質	SUS304	SUS304
ピッチ	9.525 mm	9.525 mm
内リンク幅	11.62 mm	11.62 mm
厚さ	9 mm	9 mm

#### ■モータ仕様

		型 式		メーカー
		25 W	40 W	
定速	単相100V	4IK25GN-A	5IK40GN-A	オリエンタル モーター(株)
	単相200V	4IK25GN-C	5IK40GN-C	
	三相200V	4IK25GN-S	5IK40GN-S	
変速	単相100V	US425-401	US540-401	
	単相200V	US425-402	US540-402	
	三相200V	4IK25GN-SW2	5IK40GN-SW2	

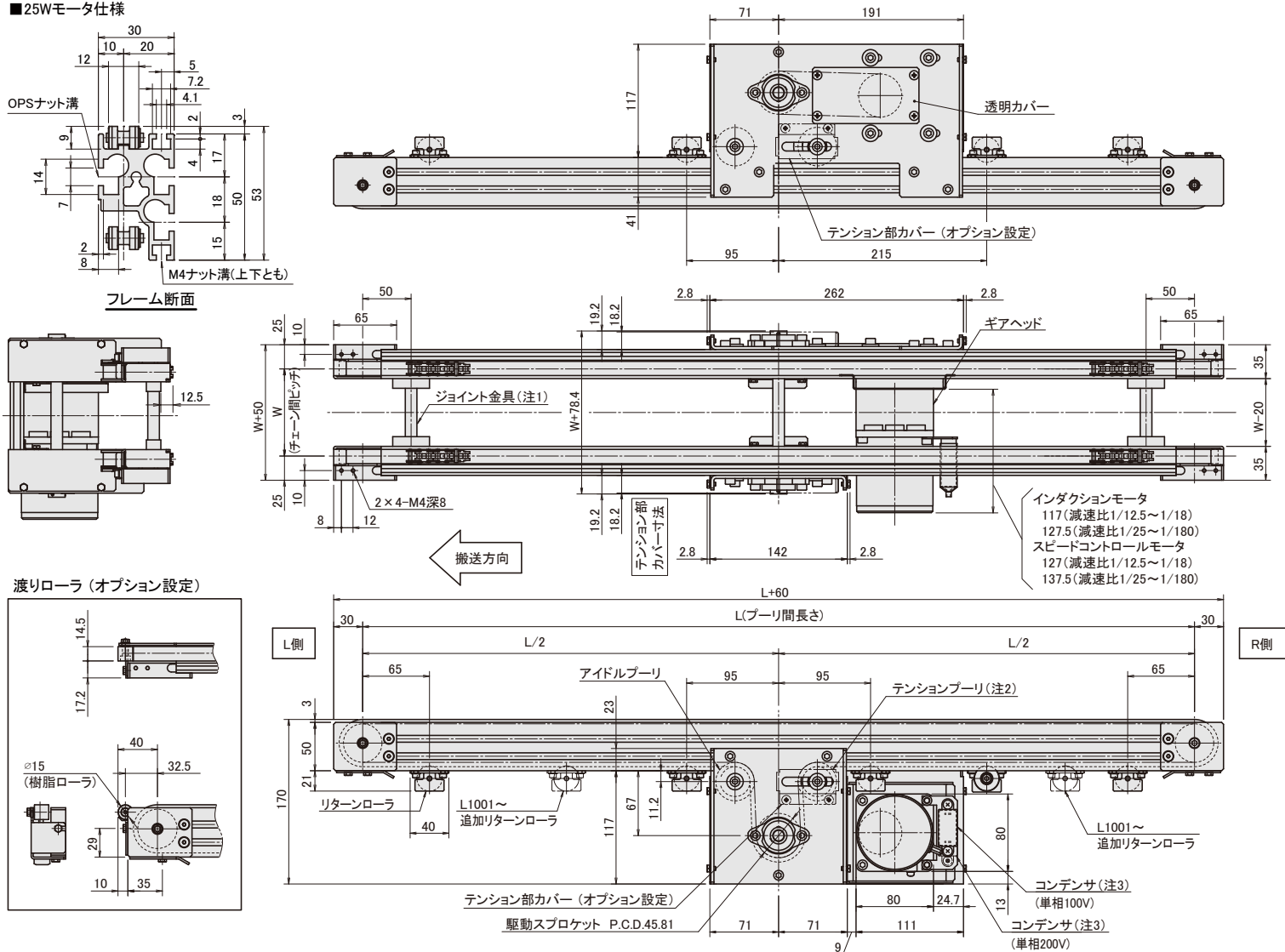
※三相200VのSC仕様はインバータにて制御します。

#### ■搬送能力

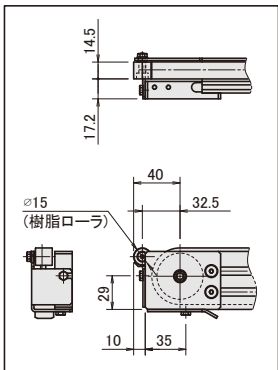


表が示す値はワークをアキュムレートしない場合の総搬送能力値です。  
ワークをアキュムレートする場合は、表の1/2程度以下でお考えください。  
また、スピードコントロールモータをご検討される場合は、最大速度で設計してください。

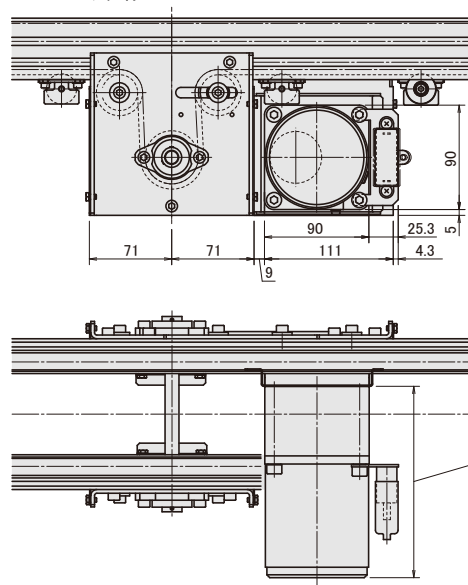
■25Wモータ仕様



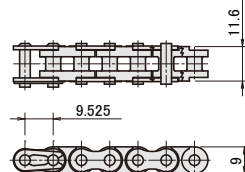
渡りローラ (オプション設定)



■40Wモータ仕様



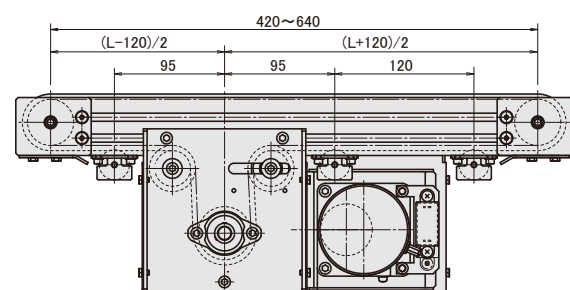
■チェーン寸法



■リターンローラ個数表

プリー間長さ	個数
420~640	5
641~1000	8
1001~2000	12
2001~2500	16
2501~3000	20

■スプロケット間420~640のリターンローラ配置図



(注1) L=2001~3000はジョイント金具が4セットになります。  
 (注2) テンション代が無くなった場合は、適宜チェーンのリンクを切ってお使いください。  
 (注3) コンデンサは単相100Vと単相200Vのインダクションモータ仕様以外には付属しません。

**NKE株式会社** [旧社名(株)中村機器エンジニアリング]

本 社 工 場 〒612-8487 京都市伏見区羽束師菱川町366-1 TEL:075-924-0653 FAX:075-924-4653  
 さいたま営業所 〒337-0007 さいたま市見沼区丸ヶ崎町11-10 TEL:048-797-9671 FAX:048-797-9672  
 名古屋営業所 〒460-0026 名古屋市中区古渡町18-9 TSUNOKYU名古屋ビル3F 302号 TEL:052-322-3481 FAX:052-322-3483  
 京都営業所 〒612-8487 京都市伏見区羽束師菱川町366-1 TEL:075-924-3293 FAX:075-924-3290

**0120-51-5651** AM9:00~PM5:00 (土日、祝祭日は除く) <https://www.nke.co.jp/>