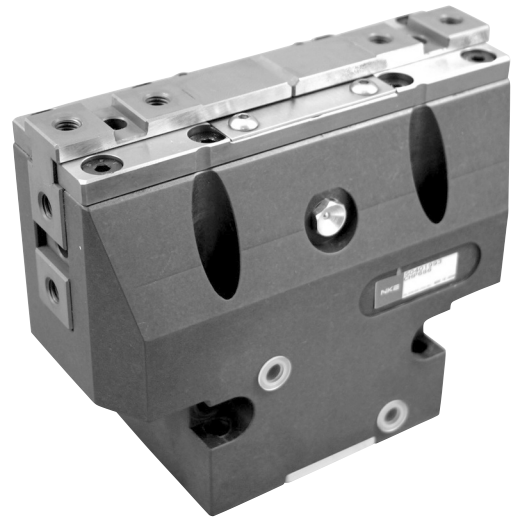


### 特長

- ストローク優先か、グリップ力優先(Sタイプ)かを選択できる大型の平行チャックです。
- カム同期、面接触のため長期間精度を維持することができます。
- 摺動部に切粉等が入りにくい構造になっています。
- 加工機のローダ・アンローダや溶接周辺など、悪環境下でのハンドリングに使用できます。
- フィンガーの開閉を検出するための、近接スイッチを取り付けできます。



### 型式基準

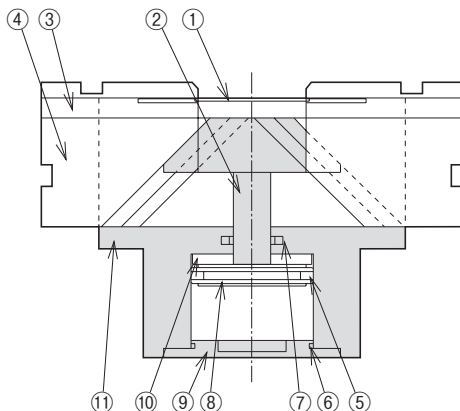
CHP686 - <sup>オプション</sup>SH2

機種	
CHP684	シリンダ径φ35
CHP685	シリンダ径φ45
CHP686	シリンダ径φ63
CHP687	シリンダ径φ70
CHP688	シリンダ径φ80
CHP684S	シリンダ径φ35
CHP685S	シリンダ径φ45
CHP686S	シリンダ径φ63
CHP687S	シリンダ径φ70
CHP688S	シリンダ径φ80

近接 スイッチ	無記号	スイッチなし
	SH1	NSH-24V 1ヶ取付(開または閉検出)
	SH2	NSH-24V 2ヶ取付(開閉検出)
	SV1	NSV-24V 1ヶ取付(開または閉検出)
	SV2	NSV-24V 2ヶ取付(開閉検出)

スイッチ仕様⇒E-1

### 構造



No.	名称
1	リッド
2	カム
3	ガイド
4	フィンガー
5	ピストンパッキン
6	Oリング
7	ロッドパッキン
8	ピストン
9	キャップ
10	マグネット
11	ボディ

平行タイプ

レバータイプ  
エアチャック

特殊タイプ

ショートストローク

ミドルストローク  
スライドシリンダ

ロングストローク

低出力タイプ  
ロータリアクチュエータ

高出力タイプ

小型高速タイプ  
ピックアンドプレース

高精度タイプ

位置検出スイッチ

## 仕様

※は概略参考値で使用条件によって変わります。

型 式	CHP684	CHP685	CHP686	CHP687	CHP688	
使用流体	清浄エア					
使用圧力(MPa) [kgf/cm <sup>2</sup> ]	0.2~1.2 [2~12.2]					
周囲温度(°C)	5~60					
潤 滑	必要(リチウム石けん基グリース調度1または2号相当品)					
繰り返し精度(mm)	初期値:±0.05 200万回:±0.1					
シリンダ径(mm)	35	45	63	70	80	
開き代(mm)	30	40	60	70	80	
排気量(cc)	14	30	90	129	195	
※連続使用速度(回/分)	60	60	40	40	30	
動作方式	複 動					
グリップ力(N)	閉	P×(535-19.6ℓ)	P×(863.3-28.3ℓ)	P×(1833-55ℓ)	P×(2241-68ℓ)	P×(2975-89ℓ)
	開	P×(606.3-22.2ℓ)	P×(954.9-31.3ℓ)	P×(1963-59ℓ)	P×(2442-74ℓ)	P×(3175-5ℓ)
	P : 使用圧力(MPa) ℓ : フィンガー先端からワーク中心までのツメの長さ(cm)					
本体質量(g)	1000	1850	3950	6800	9500	
※最大ツメ長さ(先端から)(cm)	7.0	9.0	12.6	14.0	16.0	
※最大ツメ質量(1ヶ)(kg)	0.38	0.63	1.24	1.53	2.0	

(注1) 1N=0.102kgf

(注2) 潤滑は100万回を目安にグリスアップしてください。

※は概略参考値で使用条件によって変わります。

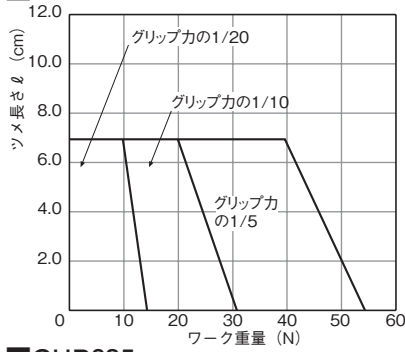
型 式	CHP684S	CHP685S	CHP686S	CHP687S	CHP688S	
使用流体	清浄エア					
使用圧力(MPa) [kgf/cm <sup>2</sup> ]	0.2~1.2 [2~12.2]					
周囲温度(°C)	5~60					
潤 滑	必要(リチウム石けん基グリース調度1または2号相当品)					
繰り返し精度(mm)	初期値:±0.05 200万回:±0.1					
シリンダ径(mm)	35	45	63	70	80	
開き代(mm)	15	20	30	35	40	
排気量(cc)	14	30	90	129	195	
※連続使用速度(回/分)	60	60	40	40	30	
動作方式	複 動					
グリップ力(N)	閉	P×(1070-39.2ℓ)	P×(1726-56.6ℓ)	P×(3666-110ℓ)	P×(4483-135ℓ)	P×(5950-178ℓ)
	開	P×(1212-44.4ℓ)	P×(1909-62.6ℓ)	P×(3926-118ℓ)	P×(4885-147ℓ)	P×(6350-190ℓ)
	P : 使用圧力(MPa) ℓ : フィンガー先端からワーク中心までのツメの長さ(cm)					
本体質量(g)	1000	1850	3700	6800	9000	
※最大ツメ長さ(先端から)(cm)	5.3	6.8	9.5	10.5	12.0	
※最大ツメ質量(1ヶ)(kg)	0.38	0.63	1.24	1.53	2.0	

(注1) 1N=0.102kgf

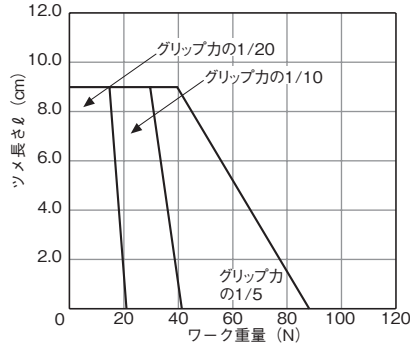
(注2) 潤滑は100万回を目安にグリスアップしてください。

## 目安表

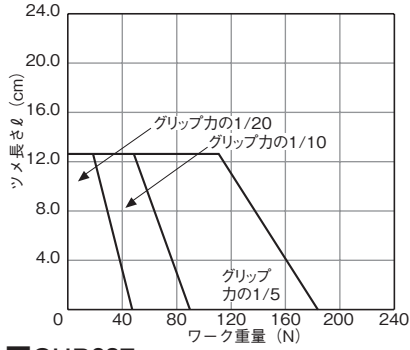
■CHP684



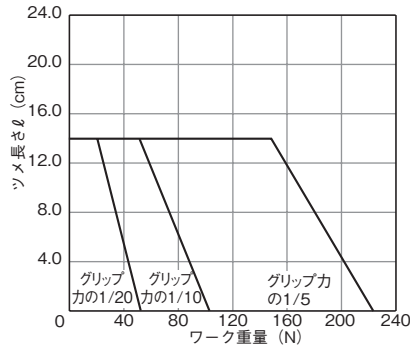
■CHP685



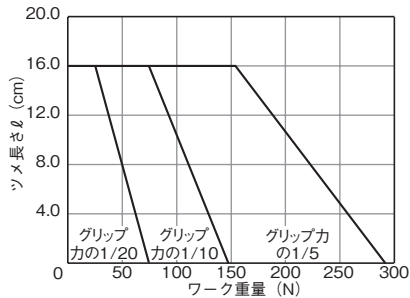
■CHP686



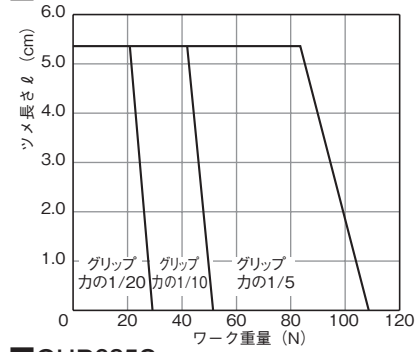
■CHP687



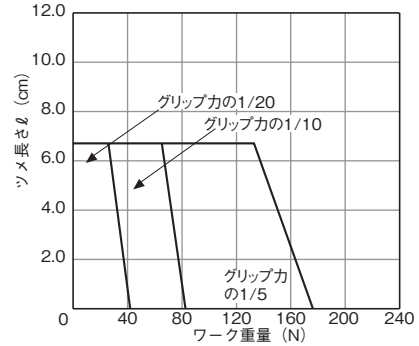
■CHP688



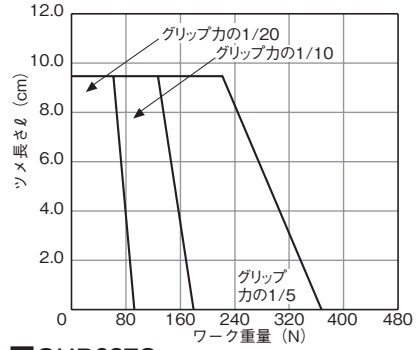
■CHP684S



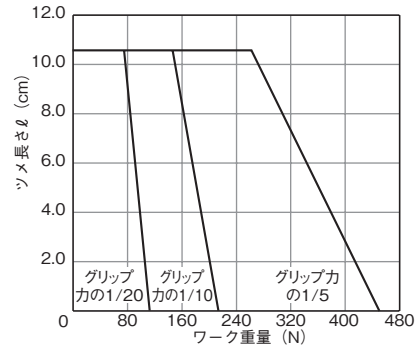
■CHP685S



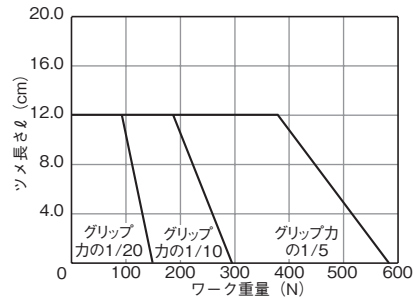
■CHP686S



■CHP687S



■CHP688S



目安表の見方⇒ A-1 <機種選定について>

平行タイプ

エアチャック

レバータイプ  
特殊タイプ

ショートストローク

ミドルストローク  
スライドシリンダ

ロングストローク

低出力タイプ

ロータリアクチュエータ  
高出力タイプ

小型高速タイプ

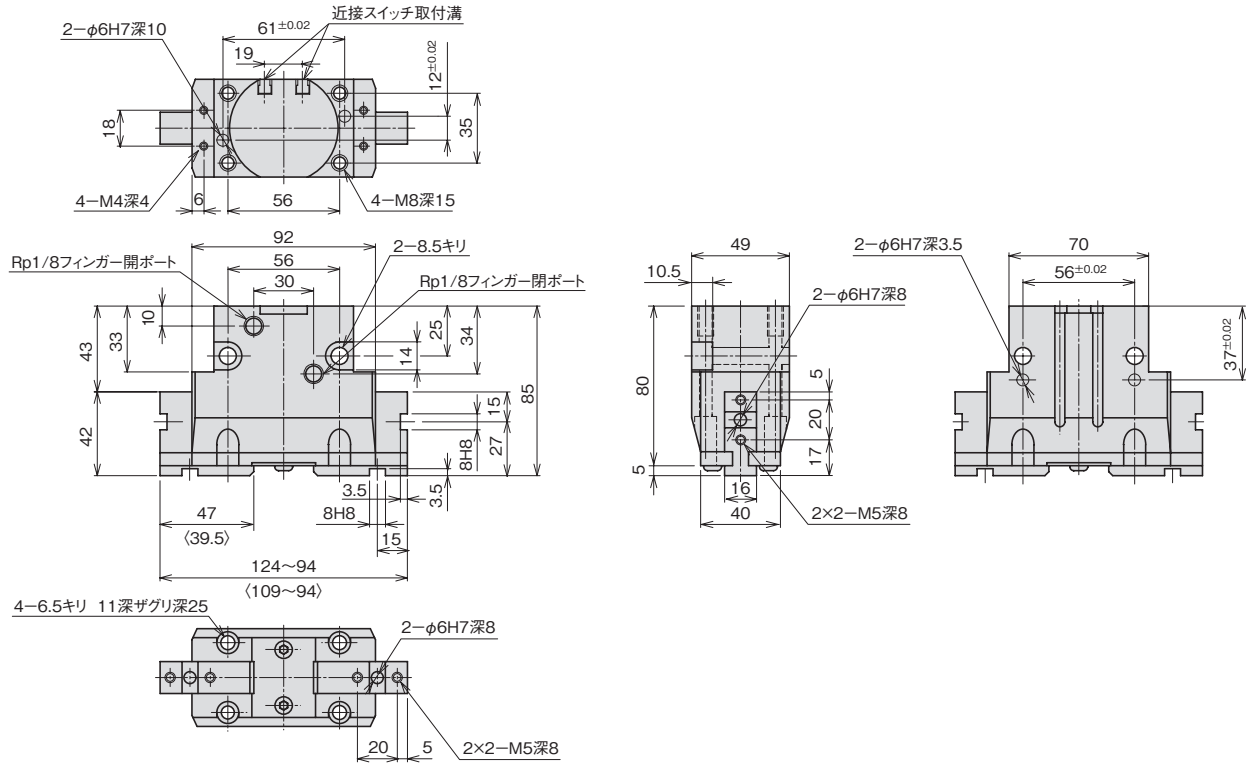
高精度タイプ

ピックアッププレス  
位置検出スイッチ

## 外形寸法図

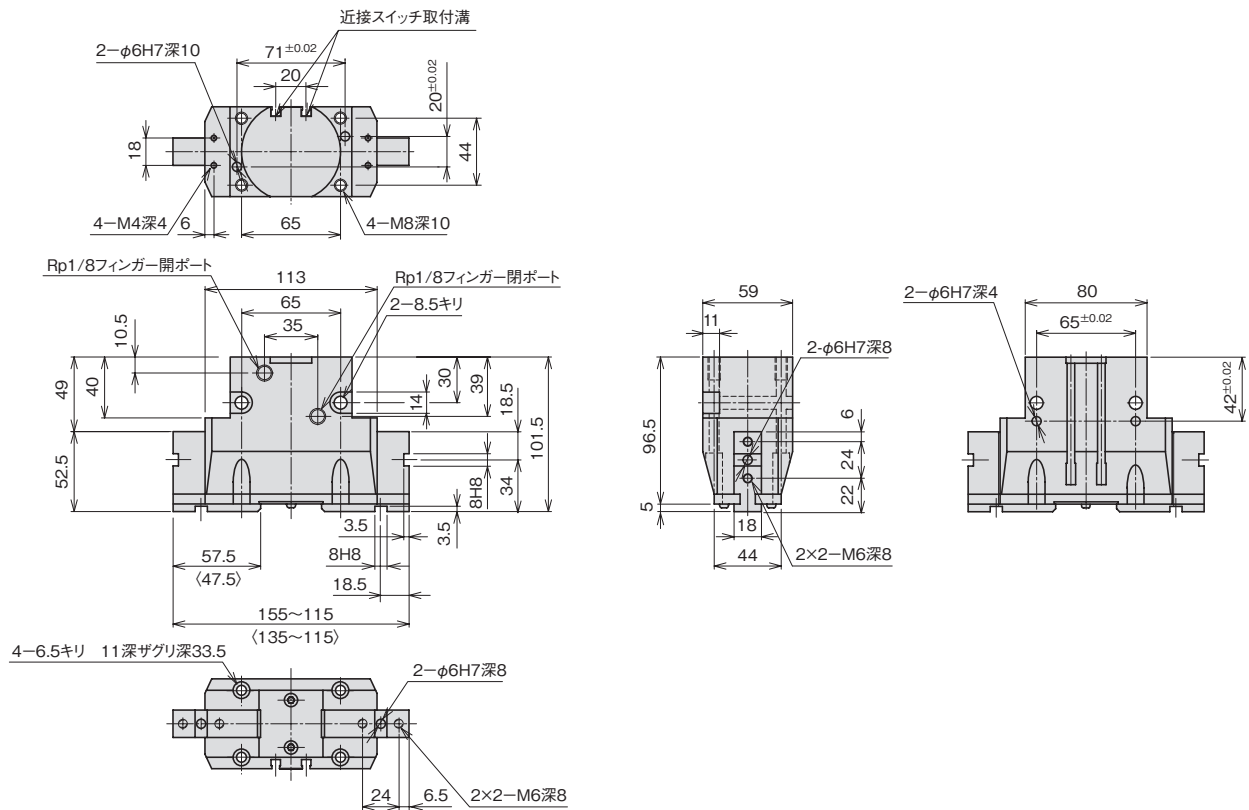
(注) 〈 〉内はCHP684Sの寸法です。

### ■ CHP684



### ■ CHP685

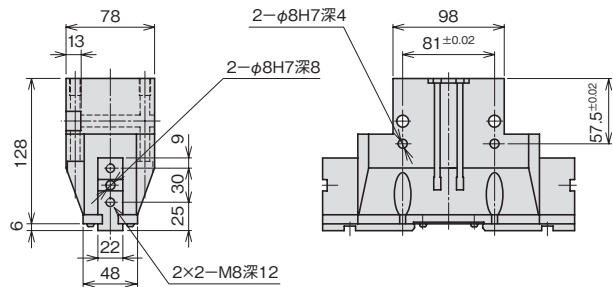
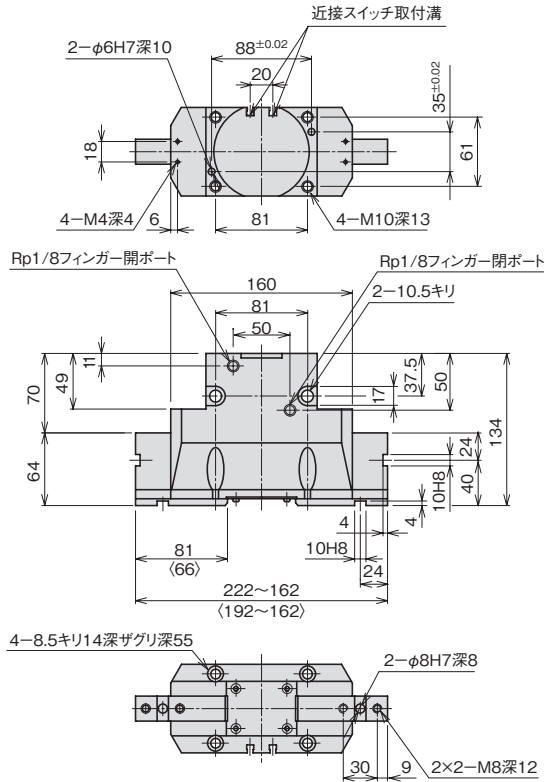
(注) 〈 〉内はCHP685Sの寸法です。



## 外形寸法図

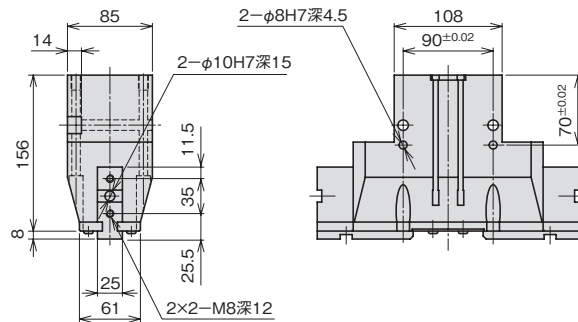
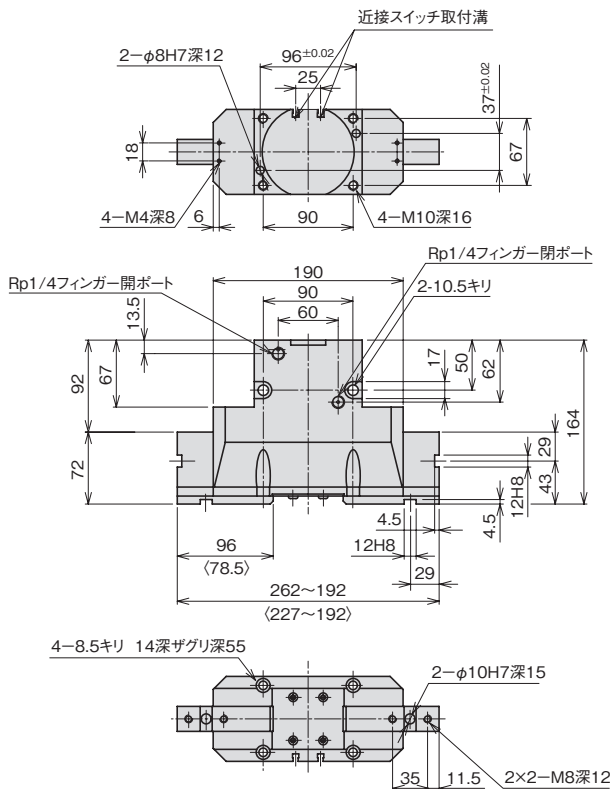
(注) 〈 〉 内はCHP686Sの寸法です。

### ■ CHP686



### ■ CHP687

(注) 〈 〉 内はCHP687Sの寸法です。



平行タイプ

レバータイプ  
エアチャック

特殊タイプ

ショートストローク  
スライドシリンダ

ミドルストローク  
ロングストローク

低出力タイプ  
高出力タイプ

ロータリアクチュエータ

小型高速タイプ  
高精度タイプ

位置検出スイッチ

# 外形寸法図

(注) 〈 〉 内はCHP688Sの寸法です。

## ■CHP688

