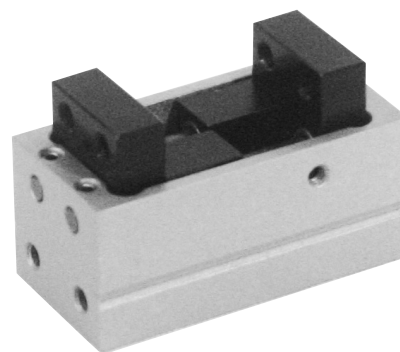


### 特長

- 小型、軽量ながらフィンガーの開き代が大きい平行チャックです。
- また、センサを取り付けることにより、フィンガーの開位置、閉位置、把持位置のうち2つの位置を検出できます。



### 型式基準

CH91A - <sup>オプション</sup>DS2

機種	
CH91A	シリンダ径 φ 6
CH92A	シリンダ径 φ 10
CH93A	シリンダ径 φ 15

リード スイッチ	無記号	スイッチなし
	DS1	NDS-M05 スイッチ1ヶ取付(開または閉検出)
	DS2	NDS-M05 スイッチ2ヶ取付(開閉検出)

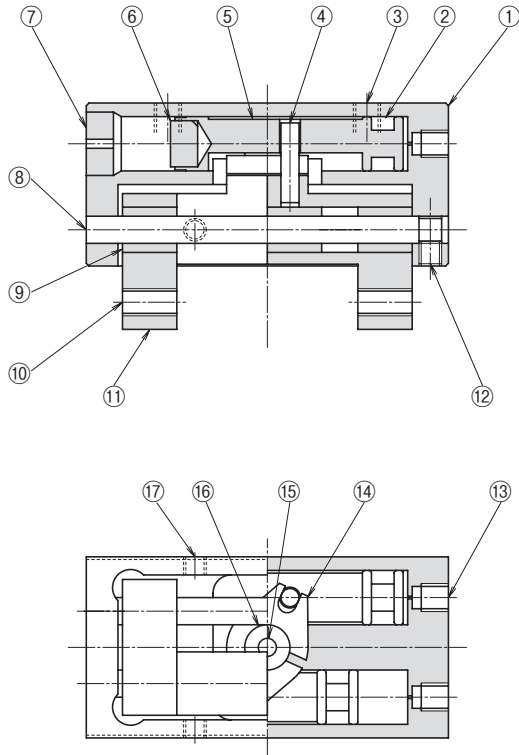
### 仕様

※は概略参考値で使用条件によって変わります。

型 式	CH91A	CH92A	CH93A
使用流体	清浄エア		
使用圧力 (MPa) [kgf/cm <sup>2</sup> ]	0.3~0.7 {3~7.1}		
周囲温度 (°C)	5~60		
潤 滑	不要(給油する場合はタービン油1種(ISO VG32)相当品)		
繰り返し精度 (mm)	初期値:±0.1 200万回:±0.2		
シリンダ径 (mm)	6	10	15
開き代 (mm)	10	15	20
排気量 (cc)	0.16	0.63	1.9
※連続使用速度 (回/分)	90		
動作方式	複 動		
グリップ力: 閉、開 (N)	18×(P-0.18)	64×(P-0.08)	110×(P-0.06)
	P: 使用圧力 (MPa)		
本体質量 (g)	45	115	275
※最大ツメ長さ(先端から) (cm)	1.6	2.5	5.0
※最大ツメ質量(片側) (g)	15	30	55

(注) 1N≒0.102kgf

## 構造



NO.	名称	材質
1	ボディ	アルミ合金
2	ピストンパッキン	ニトリルゴム
3	本体取付タップ	—
4	レバーピン	軸受鋼
5	ピストン	ステンレス鋼
6	マグネット	希土類
7	キャップ	ウレタンゴム
8	ガイドロッド	炭素鋼
9	フィンガーマタル	鉄
10	アタッチメント取付タップ	—
11	フィンガー	アルミ合金
12	六角穴付止めねじ	—
13	エアポート	—
14	レバー	炭素鋼
15	ピン	軸受鋼
16	ベアリング	軸受鋼
17	センサー取付タップ	—

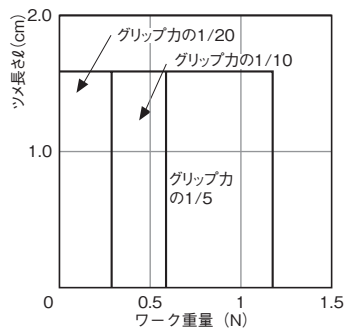
### パッキンセット

パッキンセットをご要望の際は  
本体型式-パッキンセットとご用命ください。

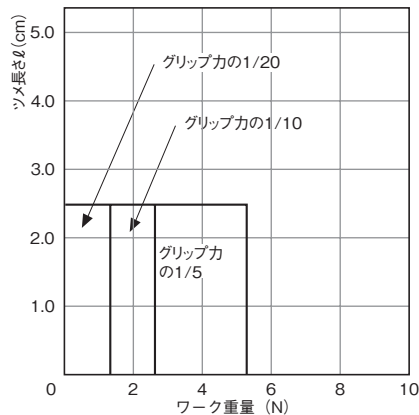
例) CH91A-パッキンセット

## 目安表

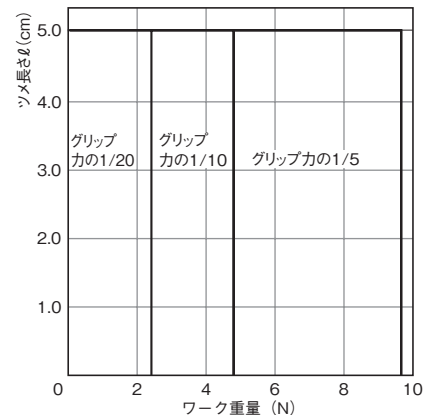
### ■CH91A



### ■CH92A



### ■CH93A



目安表の見方⇒ **A-1** <機種選定について>

平行タイプ

レバータイプ  
エアチャック

特殊タイプ

ショートストローク  
スライドシリンダ

ミドルストローク  
ロングストローク

ロングストローク

低出力タイプ  
ロータリアクチュエータ

高出力タイプ

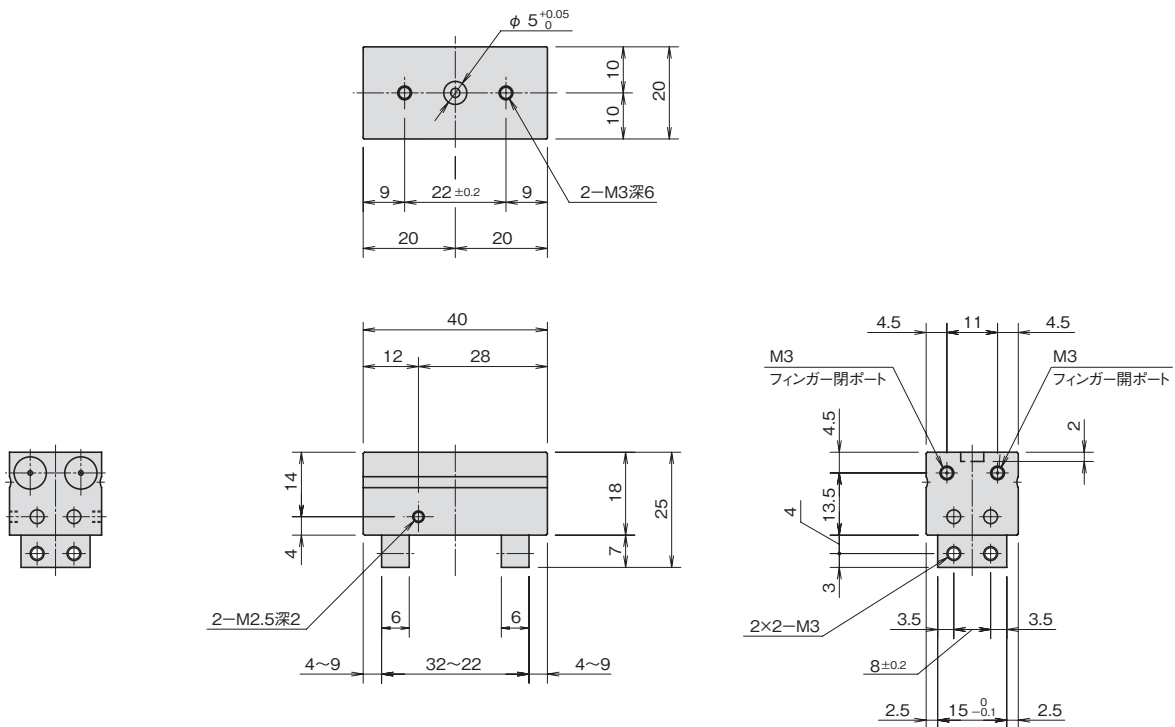
小型高速タイプ  
ピックアンドプレース

高精度タイプ

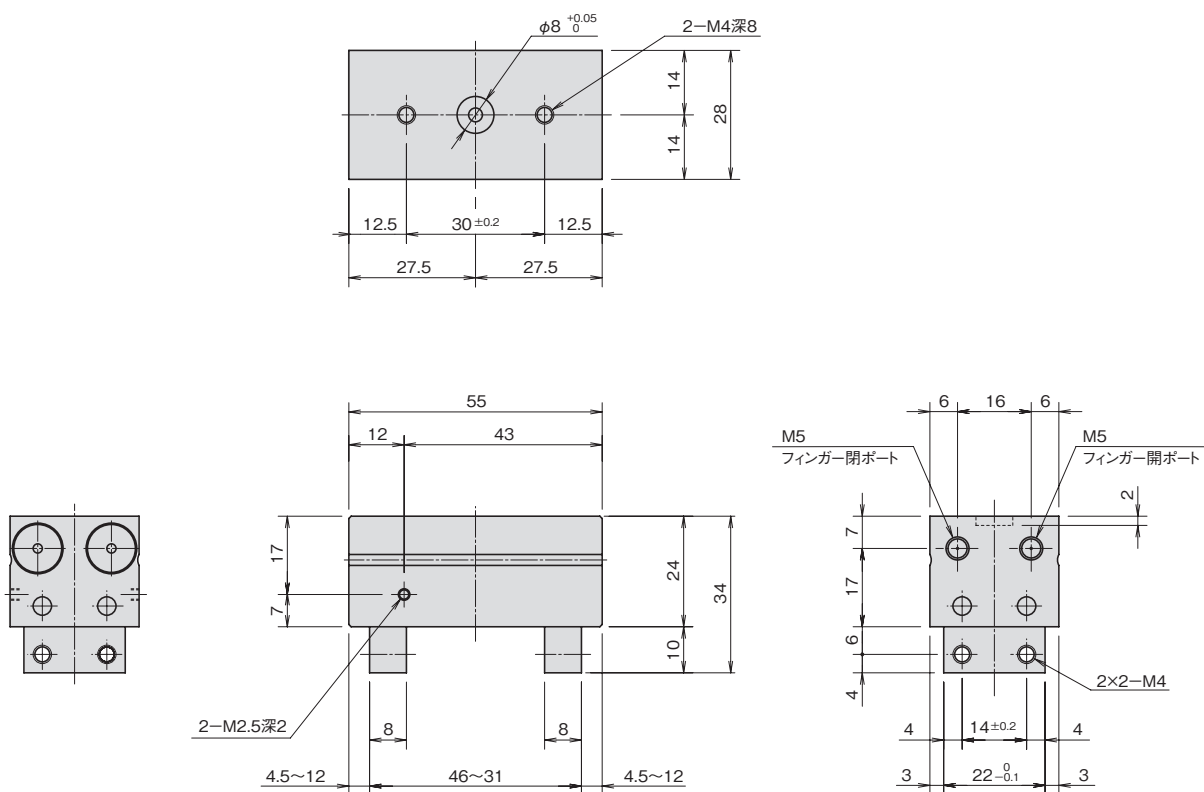
位置検出スイッチ

# 外形寸法図

## ■CH91A

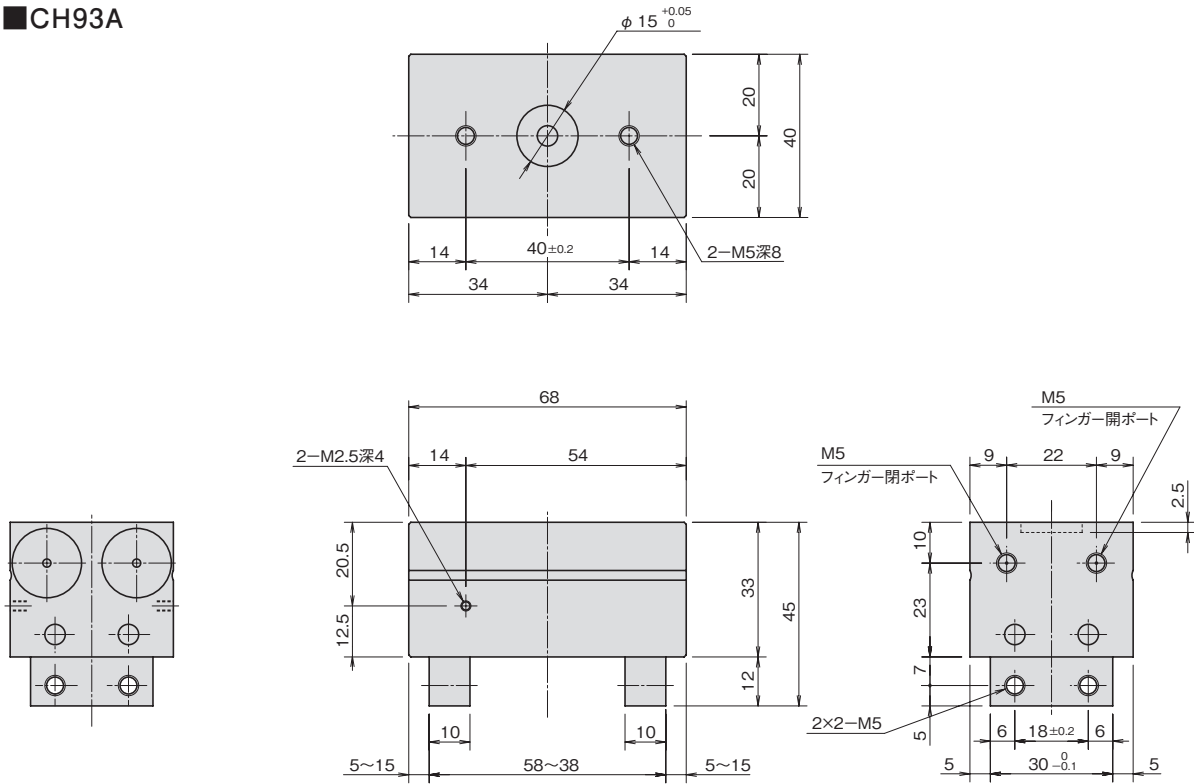


## ■CH92A



## 外形寸法図

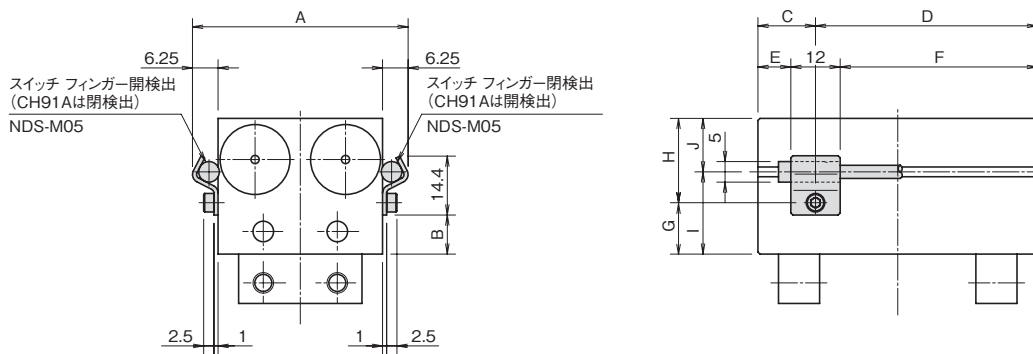
### ■CH93A



## オプション

### ■フィンガー開閉検出スイッチ

型式 DS2



寸法対応表

型式	A	B	C	D	E	F	G	H	I	J
CH91A	32.5	1	12	28	6	22	4	14	11.5	6.5
CH92A	40.5	4	12	43	6	37	7	17	14.5	9.5
CH93A	52.5	9.5	14	54	8	48	12.5	20.5	20	13

(注) DS1の場合は、スイッチNDS-M05を上図のフィンガー開検出位置に取り付けてあります。フィンガー閉を検出する場合には付け換えてください。

平行タイプ

レバータイプ  
エアチャック

特殊タイプ

ショートストローク  
ミドルストローク

スライドシリンダ  
ロングストローク

低出力タイプ

ロータリアクチュエータ  
高出力タイプ

小型高速タイプ

ピックアッププレス  
高精度タイプ

位置検出スイッチ