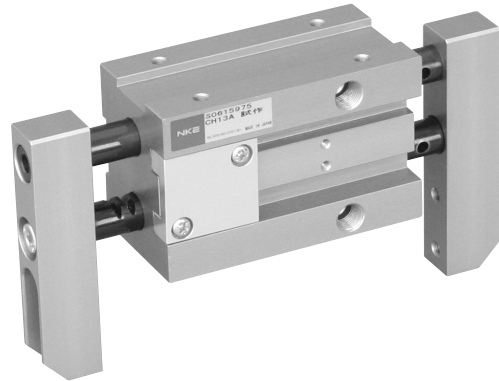


特長

- ボディの両側でフィンガーが開閉しますので大きなワークをチャッキングするのに適しています。
- リードスイッチをエアポートと同一面に取り付けることができますので、フィンガーの開閉を容易に検出でき、配管配線をまとめて処理できます。



型式基準

CH13A - RS2

オプション

機種	
CH13A	シリンダ径φ20
CH14A	シリンダ径φ30

リード スイッチ	無記号	スイッチなし
	RS1R	NRS-100V-BR 1ヶ取付(開または閉検出)
	RS1L	NRS-100V-BL 1ヶ取付(開または閉検出)
	RS2	NRS-100V-BR 1ヶおよびNRS-100V-BL 1ヶ取付(開閉検出)

(注)リードスイッチ1ヶでフィンガー開または閉を検出する場合は、リード線の引き出し方向で、NRS-100V-BRまたは-BLを選択してください。

仕様

※は概略参考値で使用条件によって変わります。

型 式	CH13A	CH14A
使用流体	清浄エア	
使用圧力(MPa) {kgf/cm ² }	0.3~0.7 {3~7.1}	
周囲温度(°C)	5~60	
潤 滑	不要(給油する場合はタービン油1種(ISO VG32)相当品)	
繰り返し精度(mm)	初期値:±0.1 200万回:±0.2	
シリンダ径(mm)	20	30
開き代(mm)	30	40
排気量(cc)	6.0	20.2
※連続使用速度(回/分)	60	
動作方式	複 動	
グリップ力: 閉、開(N)	1600×P÷(ℓ+15)	4800×(P-0.1)÷(ℓ+18)
	P: 使用圧力(MPa) ℓ: フィンガー先端からワーク重心までのツメの長さ(cm)	
本体質量(g)	850	2000
※最大ツメ長さ(先端から)(cm)	6.5	8.5
※最大ツメ質量(片側)(g)	135	200

(注)1N≒0.102kgf

平行タイプ

レバータイプ
エアチャック

特殊タイプ

ショートストローク

ミドルストローク
スライドシリンダ

ロングストローク

低出力タイプ

ロータリアクチュエータ

高出力タイプ

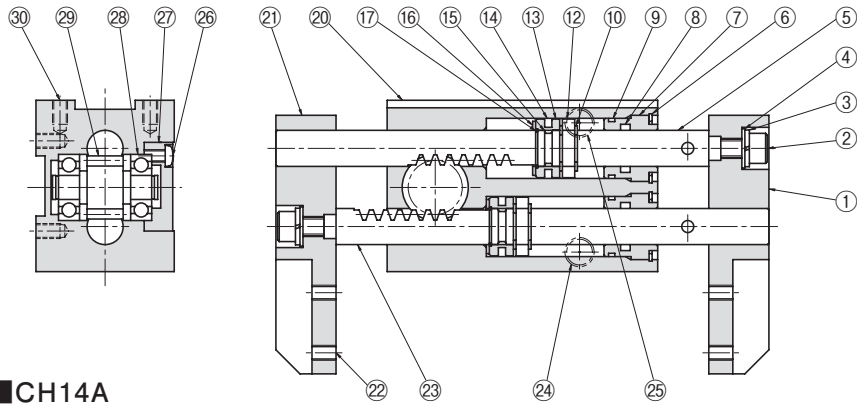
小型高速タイプ

高精度タイプ
ピックアンドプレース

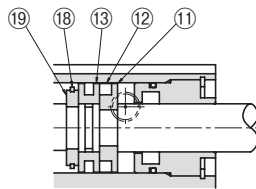
位置検出スイッチ

構造

■CH13A



■CH14A



No.	名称	材質
1	フィンガー右	アルミ合金
2	六角穴付きボルト	—
3	ばね座金	—
4	平座金	—
5	ラック軸上	ステンレス鋼
6	穴用C形止め輪	ばね鋼
7	シリンダヘッド	アルミ合金
8	ロッドパッキン	ニトリルゴム
9	Oリング	ニトリルゴム
10	E形止め輪	ステンレス鋼
11	キー	ステンレス鋼
12	マグネット	合成ゴム
13	ピストン	アルミ合金
14	ピストンパッキン	ニトリルゴム
15	Oリング	ニトリルゴム
16	クッション	ウレタンゴム
17	クリップ	ステンレス鋼

No.	名称	材質
18	サークリップ	ばね鋼
19	リングキー	ステンレス鋼
20	ボディ	アルミ合金
21	フィンガー左	アルミ合金
22	アタッチメント取付けタップ	—
23	ラック軸下	ステンレス鋼
24	エアポート (開)	—
25	エアポート (閉)	—
26	なべ小ねじ	—
27	カバー	アルミ合金
28	ベアリング	軸受鋼
29	ピニオンギア	炭素鋼
30	本体取付けタップ	—

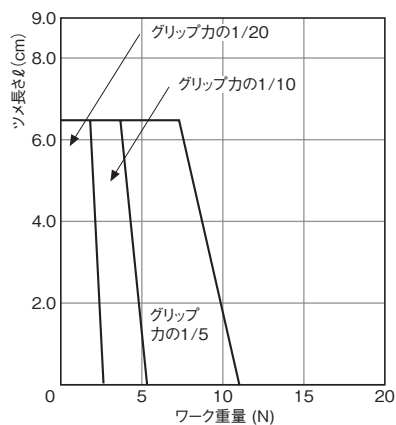
パッキンセット

パッキンセットをご要望の際は
本体型式-パッキンセットとご用命ください。

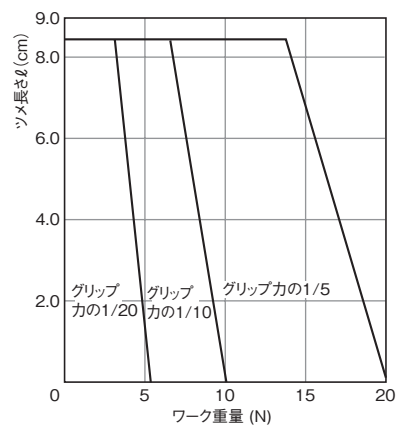
例) CH13A-パッキンセット

目安表

■CH13A



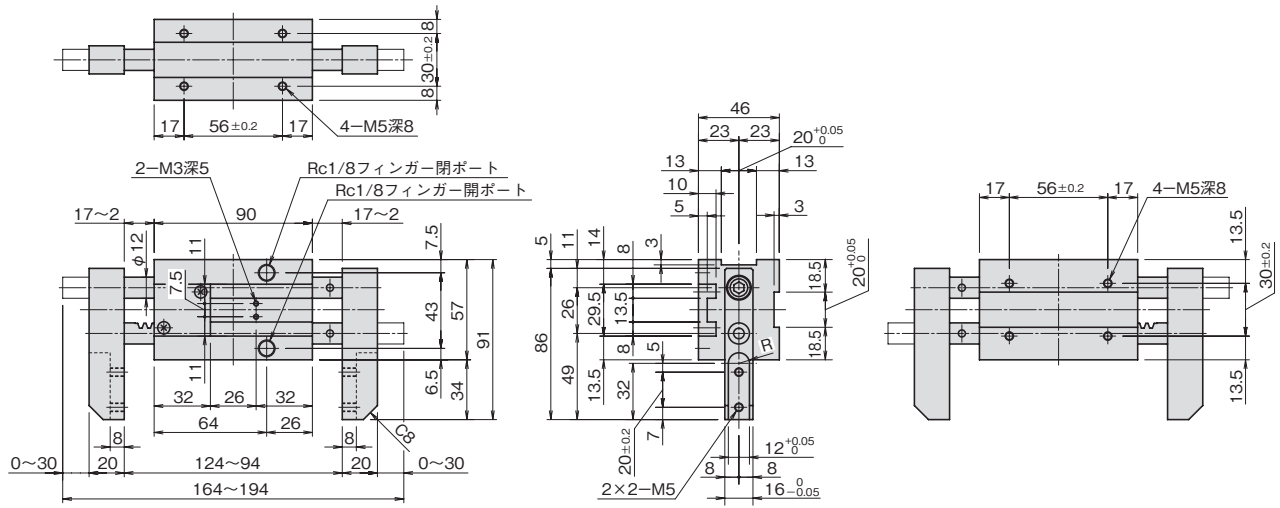
■CH14A



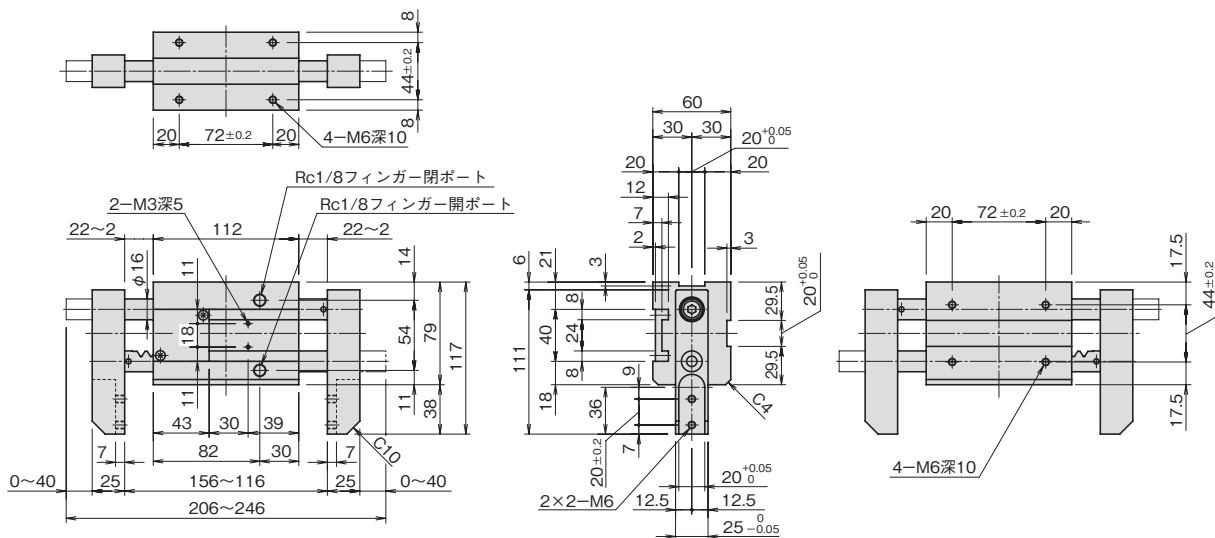
目安表の見方⇒ [A-1](#) <機種選定について>

外形寸法図

■CH13A



■CH14A

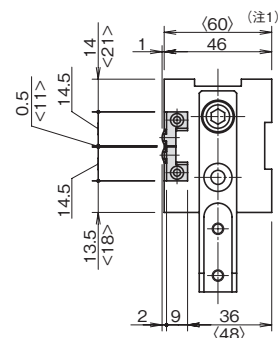
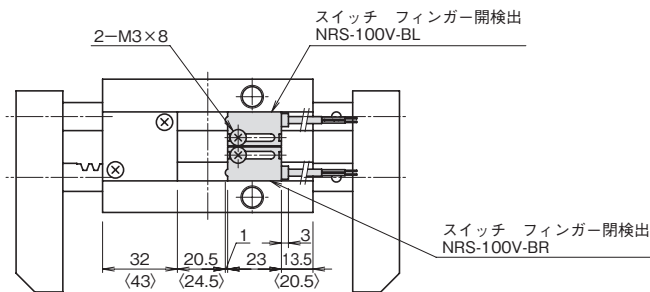


オプション

(注) 〈 〉 内の数値はCH14Aの寸法です。

■フィンガー開閉検出スイッチ

型式 RS2



(注1) CH14Aの場合ボディからセンサおよび金具は飛び出しません。

平行タイプ

レバータイプ
エアチャック

特殊タイプ

ショートストローク

スライドシリンダ
ミドルストローク

ロングストローク

低出力タイプ
ロータリアクチュエータ

高出力タイプ

小型高速タイプ
ピックアップアンドプレス

高精度タイプ

位置検出スイッチ