

### 特長

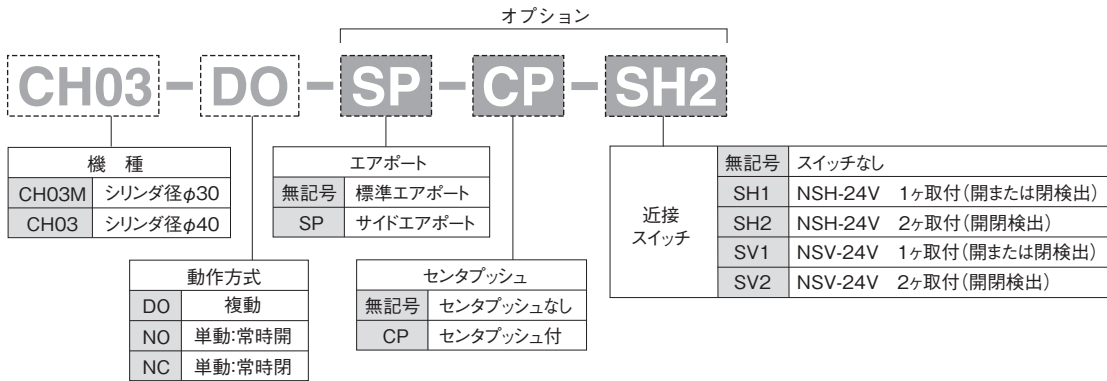
- 取り付けやすい丸型のボディをもつ、レバータイプエアチャックのスタンダードモデルです。
- 同一寸法で常時開、常時閉、複動の3タイプを用意しています。



●CH03M

●CH03

### 型式基準



### 仕様

※は概略参考値で使用条件によって変わります。

型 式	CH03M-DO	CH03M-NO	CH03M-NC	CH03-DO	CH03-NO	CH03-NC	
使用流体	清浄エア						
使用圧力 (MPa) [kgf/cm <sup>2</sup> ]	0.3~0.7 [3~7.1]						
周囲温度 (°C)	5~60						
潤 滑	不要 (給油する場合はタービン油1種 [ISO VG32] 相当品)						
繰り返し精度 (mm)	初期値:±0.1 200万回:±0.2						
シリンダ径 (mm)	30			40			
開き角度 (度)	20~-5			25~-5			
排気量 (cc)	1.9			5.03			
※連続使用速度 (回/分)	60			40			
動作方式	複 動	単動:常時開	単動:常時閉	複 動	単動:常時開	単動:常時閉	
グリップ力 (N)	閉	885×(P-0.13)÷ℓ	885×(P-0.25)÷ℓ	36÷ℓ	1900×(P-0.05)÷ℓ	1900×(P-0.03)÷ℓ	43÷ℓ
	開	1130×(P-0.11)÷ℓ	46÷ℓ	1130×(P-0.19)÷ℓ	2260×(P-0.04)÷ℓ	45÷ℓ	2260×(P-0.04)÷ℓ
P: 使用圧力 (MPa) ℓ: フィンガーの開閉支点からワーク重心までのツメの長さ (cm)							
本体質量 (g)	430			750			
※最大ツメ長さ (支点から) (cm)	10			12			
※最大ツメ質量 (片側) (g)	150			250			

(注) 1N≒0.102kgf

平行タイプ

レバータイプ  
エアチャック

特殊タイプ

ショートストローク

ミドルストローク  
スライドシリンダ

ロングストローク

低出力タイプ

ロータリアクチュエータ

高出力タイプ

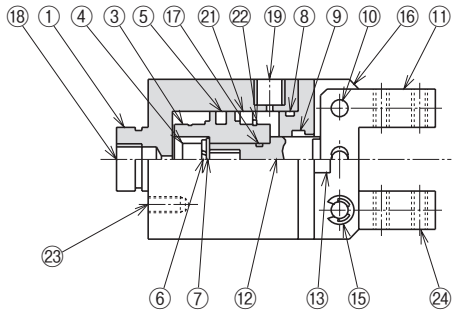
小型高速タイプ

高精度タイプ

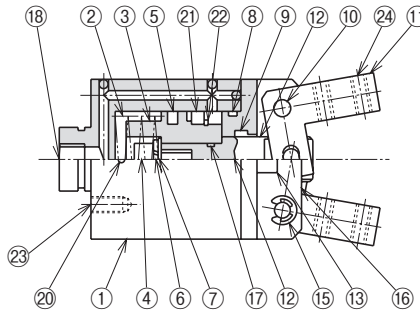
位置検出スイッチ

## 構造

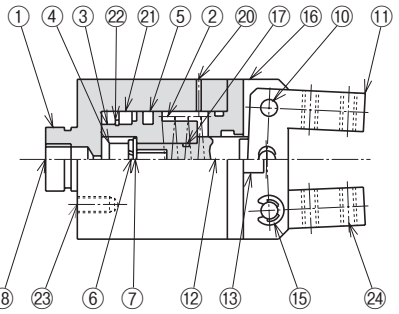
### DO



### NO



### NC



No.	名称	材質
1	シリンダ	アルミ合金
2	スプリング	ばね鋼
3	ピストン	アルミ合金
4	六角穴付ボルト	—
5	ピストンパッキン	ニトリルゴム
6	ばね座金	—
7	平座金	—
8	Oリング	ニトリルゴム
9	ロッドパッキン	ニトリルゴム
10	フィンガーピン	炭素鋼
11	フィンガー	炭素鋼
12	ピストンロッド	炭素鋼
13	六角穴付ボルト	—
15	E形止め輪	ばね鋼
16	シリンダヘッド	アルミ合金

No.	名称	材質
17	Oリング	ニトリルゴム
18	エアポート	—
19	エアポート	—
20	排気口	—
21	マグネット	合成ゴム
22	サークリップ	ばね鋼
23	本体取付タップ	—
24	アタッチメント取付タップ	—

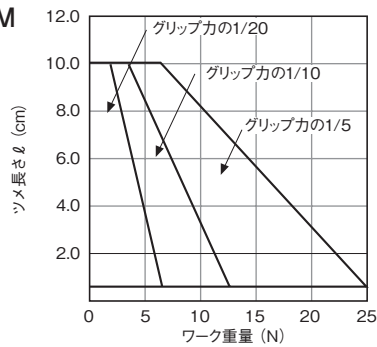
### パッキンセット

パッキンセットをご要望の際は  
本体型式-パッキンセットとご用命ください。

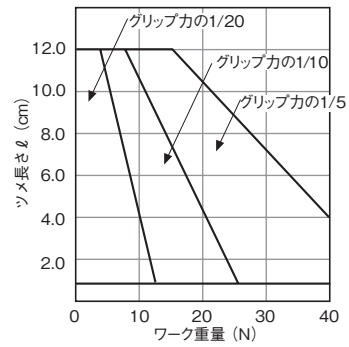
例) CH03M-DO-パッキンセット

## 目安表

### CH03M



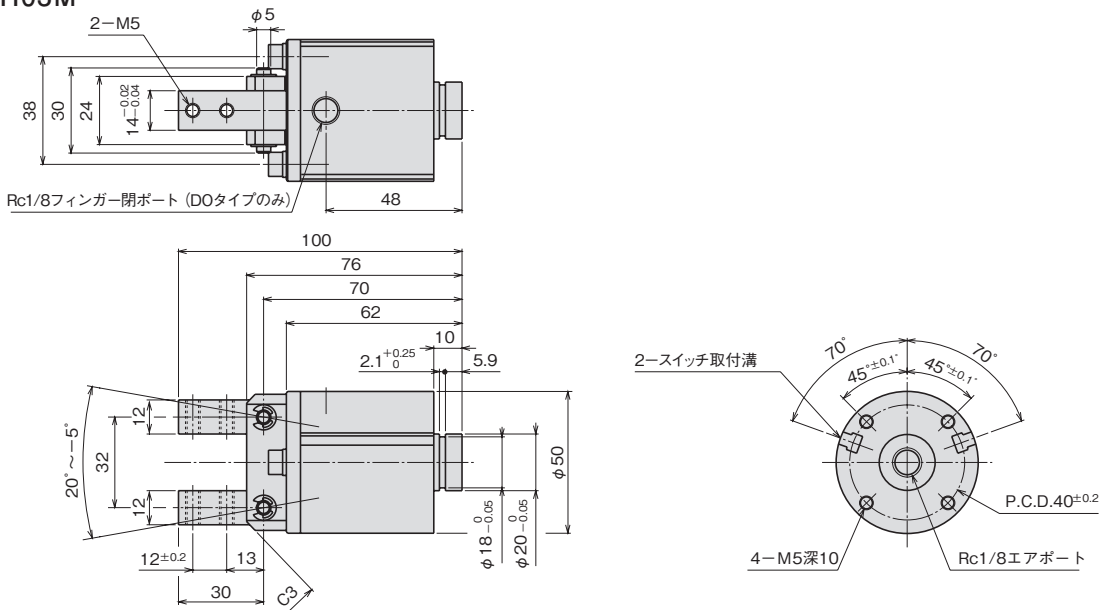
### CH03



目安表の見方⇒ **A-1** <機種選定について>

## 外形寸法図

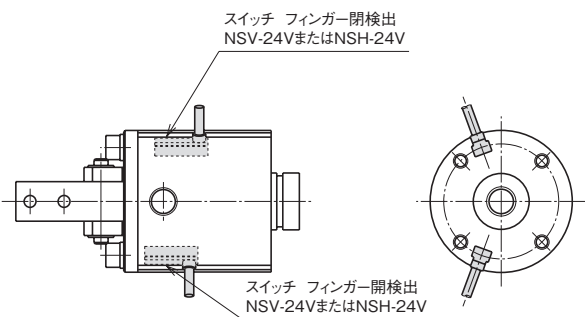
### ■CH03M



(注)  $\phi 18_{-0.05}$ の箇所にはOリングS18 (NOK株) または同等品を取り付けることができます。

## オプション

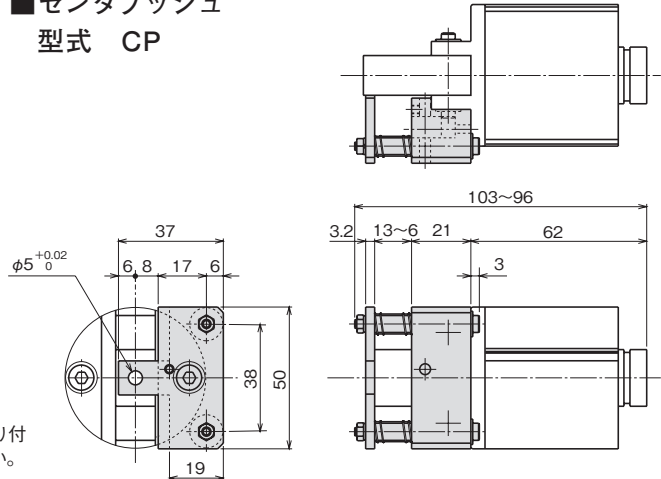
### ■フィンガー開閉検出スイッチ 型式 SV2,SH2



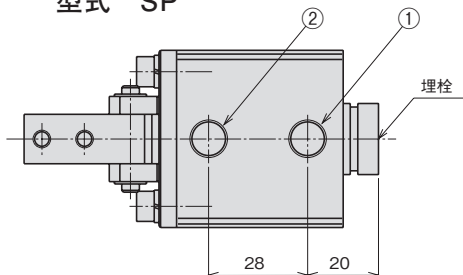
(注1) SV1, SH1の場合は、スイッチを上図のフィンガー開検出位置に取り付けてあります。フィンガー閉を検出するには付け換えてください。

スイッチ仕様⇒ E-1

### ■センタプッシュ 型式 CP



### ■サイドポート 型式 SP



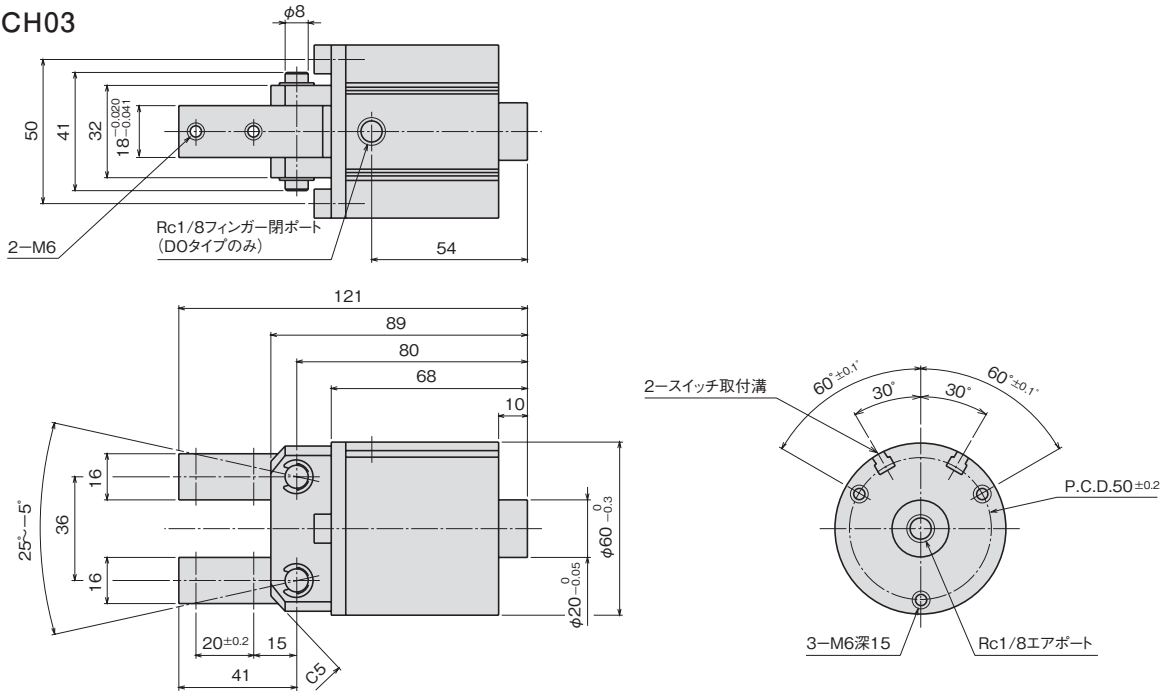
型式	① Rc 1/8	② Rc 1/8
CH03M-DO-SP	フィンガー開ポート	フィンガー閉ポート
CH03M-NO-SP	排気孔	フィンガー閉ポート
CH03M-NC-SP	フィンガー開ポート	排気孔

(注) ②の位置は、CH03M-DOの標準品と同じ位置です。外形寸法は標準品と同じです。

平行タイプ  
レバータイプ  
エアチャック  
特殊タイプ  
ショートストローク  
ミドルストローク  
ロングストローク  
低出力タイプ  
高出力タイプ  
小型高速タイプ  
高精度タイプ  
位置検出スイッチ  
スライドシリンダ

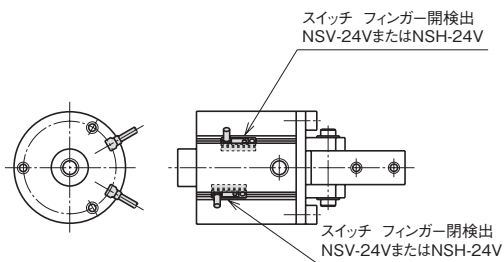
## 外形寸法図

### ■ CH03



## オプション

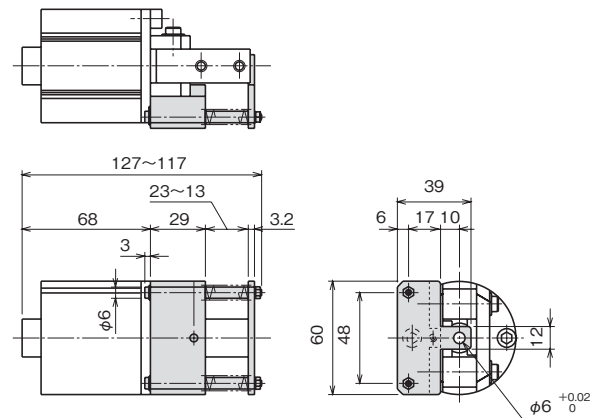
### ■ フィンガー開閉検出スイッチ 型式 SV2,SH2



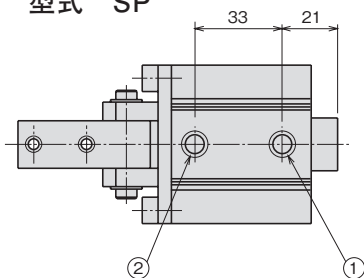
(注1) SV1, SH1の場合は、スイッチを上図のフィンガー開検出位置に取り付けてあります。フィンガー閉を検出する場合には付け換えてください。

スイッチ仕様⇒ E-1

### ■ センタプッシュ 型式 CP



### ■ サイドポート 型式 SP



型式	① Rc 1/8	② Rc 1/8
CH03-DO-SP	フィンガー開ポート	フィンガー閉ポート
CH03-NO-SP	排気口	フィンガー閉ポート
CH03-NC-SP	フィンガー開ポート	排気口

(注)②の位置は、CH03M-DOの標準品と同じ位置です。外形寸法は標準品と同じです。