

UC-32 II P□□ / -C

出力用PLCコネクタ

●型式番号: UC-32 II P□□ / -C [PLC出力ユニット用]

基本仕様: I/O点数128点 仕様

C仕様 : I/O点数256点 仕様

本システム機器をお買いあげいただきありがとうございます。

この取扱説明書をよくお読みのうえご使用ください。

また、システム全体の取扱いについてはテクニカルマニュアルをご参照ください。安全にお使いいただくため、次のような記号と表示で注意事項を示していますので必ず守ってください。

警告 この表示は、取り扱いを誤った場合、死亡または重傷を負う可能性が想定される内容です。

注意 この表示は、取り扱いを誤った場合、傷害を負う可能性、および物的損害のみの発生が想定される内容です。



警告

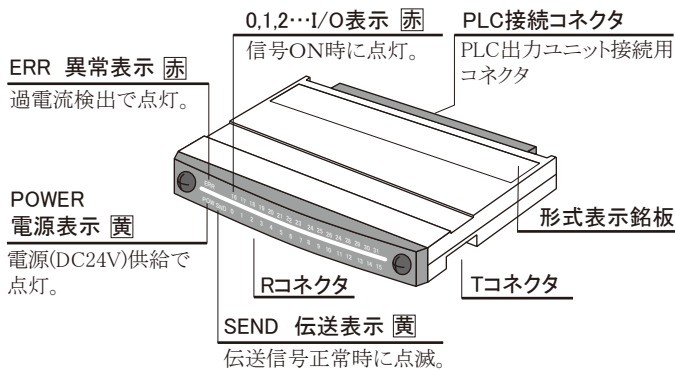
- システム安全性の考慮
本システムは、一般産業用であり安全用機器や事故防止システムなど、より高い安全性が要求される用途に対して適切な機能を持つものではありません。
- 設置や交換作業の前には、必ずシステムの電源を切ってください。



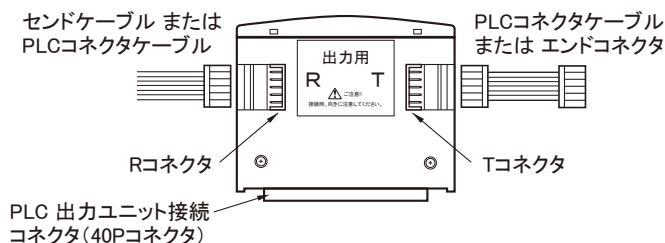
注意

- システム電源
DC24V安定化電源を使ってください。非安定電源はシステムの誤動作の原因となります。
- 高圧線、動力線との分離
本システムは高いノイズマージンを有していますが、伝送ライン、入力ケーブルは、高圧線や動力線から離してください。
- コネクタ接続、端子接続
・コネクタ内側には金属くずなどを入れないでください。
・コネクタがはずれないようケーブル長さなどに配慮してください。
・誤配線は機器に損傷を与えます。
- 本システムは、下記資料に定められた仕様や条件の範囲内でご使用ください。

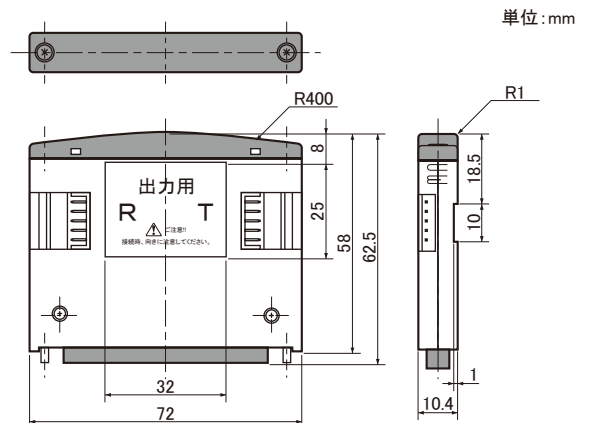
各部の名称



●コネクタ名称

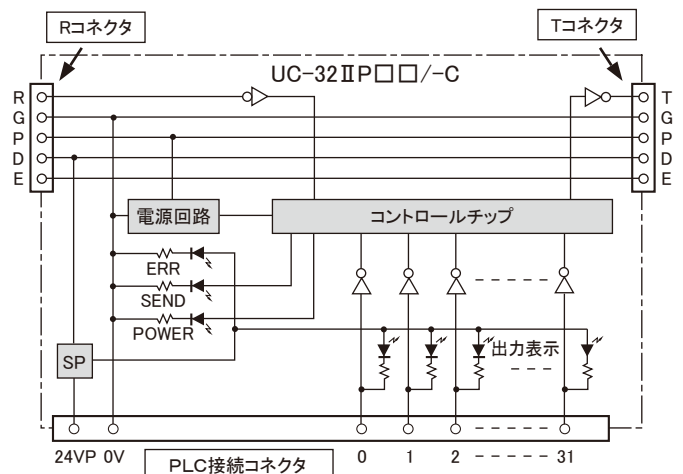


外形寸法



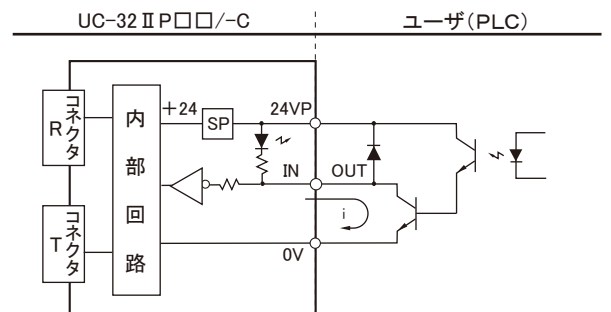
※ 各社PLCにより上下異なります。

内部構成とピン配置



※SP:サーキットプロテクタ

インターフェイス回路



<回路条件>

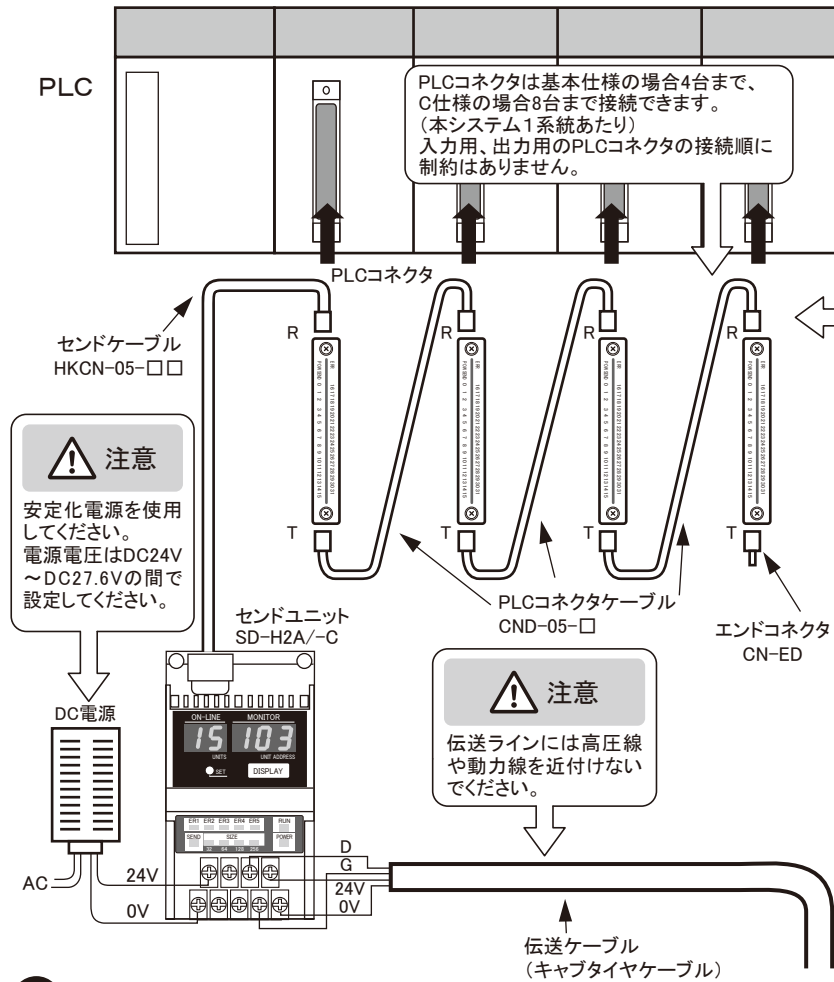
ON電流 : 0.6mA min.
OFF電流 : 0.2mA max.
電源電圧 : DC24V

<回路条件>

入力電圧範囲:0~24V
漏れ電流 :0.1mA max at 24V
ON電圧レベル :11V max
OFF電圧レベル:15V min

※ 24VPに600mAを越える電流が流れるとERRランプが点灯し、電源供給が停止しますのでご注意ください。

接続例



注意

PLCコネクタ間の接続は「T」コネクタから「R」コネクタへ PLCコネクタケーブルを使って接続してください。誤接続は故障の原因となります。

PLCコネクタ (UC-32 II P) エンドコネクタ (CN-ED)

『R』側 コネクタ 『T』側 コネクタ 『R』側 コネクタ 『T』側 コネクタ

センドケーブル (HKCN-05-□□) PLCコネクタケーブル (CND-05-□) 次のPLCコネクタ または エンドコネクタと接続

注意

OPLCコネクタUC-32 IIは必ずシリーズ接続してください。
○エンドコネクタCN-EDも必ず接続してください。

注意

伝送ラインには高圧線や動力線を近付けないでください。

注意

OR→Tの接続順が誤っています。
○エンドコネクタCN-EDが接続されていません。

正しい使用方法

- 次の設置環境で使用してください。
 - ・温度範囲0~+50°C
 - ・振動や衝撃が直接本体に伝わらない場所
 - ・湿度35~85%、結露しない場所
 - ・腐食性ガス、可燃性ガスのない場所
 - ・高電圧、大電流のケーブルより離れた場所
- 配線は正しく行ってください。
- 分解、改造は行わないでください。

注意

接続される全ユニットは同じ仕様で、ご使用ください。

性能仕様

項目	仕様
伝送方式	双方向時分割多重伝送方式
同期方式	ビット同期方式
伝送速度	29.4 kbps (基本)
接続方法	カスケード接続
伝送距離	最大5 m (センドユニット - PLCコネクタ間)
接続点数	32点
消費電力	最大2 W
質量	45 g

保証についてのお願い

本製品の保証は日本国内で使用する場合に限ります。

- 保証期間

納入品の保証期間は、ご注文主のご指定場所に納入後1箇年とします。
- 保証範囲

上記保証期間中に、本取扱説明書にしたがった製品仕様範囲内の正常な使用状態で故障が生じた場合は、その機器の故障部分の交換または修理を無償で行ないます。
ただし、つぎに該当する場合は、この保証範囲から除外させていただきます。

 - (1) 需要者側の不適当な取り扱い、ならびに使用による場合。
 - (2) 故障の原因が納入品以外の事由による場合。
 - (3) 納入者以外の改造、または修理による場合。
 - (4) その他、天災、災害などで、納入者側の責にあらざる場合。

ここでいう保証は納入品単体の保証を意味するもので、納入品の故障により誘発される損害はご容赦いただけます。
- 有償修理

保証期間後の調査、修理はすべて有償となります。
また、保証期間中においても、上記保証範囲外の理由による故障修理、故障原因調査は有償にてお受けいたします。

NKE株式会社 [旧社名(株)中村機器エンジニアリング]

商品に関するご質問は、フリーダイヤル、もしくはEメールにてお問い合わせください。
(AM.9:00~PM.5:00 土日、祝祭日を除く)

0120-77-2018
promotion@nke.co.jp

- 本社工場 〒612-8487 京都市伏見区羽束師菱川町366-1
 - NKEホームページ : <https://www.nke.co.jp/>
 - お断りなくこの資料の記載内容を変更することがありますのでご了承ください。
- ©2023 NKE Corporation