

医療現場管理を徹底・効率化

品質・衛生



れんら君

医療現場でれんら君と各種センサーを使用すると…

出力付アナログ
れんら君



UNC-RP42(A)

センサを使用し、アナログ入力を読み取ることができます。閾値を超えればお知らせメールを送ります。大きな特徴として、アナログ値を読み取った上での出力機能があります。他の機器と連動できます。



医療スタッフの多忙な業務の効率 UP !

接続センサによって様々な用途に使用できるので、多方面で現場管理が可能です

その他にも医療現場で使用できる用途は多様!



れんら君

室内や倉庫の
温湿度管理



医療器具の保管



冷蔵庫の温度管理



医療機器の
電流監視



機能紹介

その1

れんら君はセンサからきた入力信号を検知し、その状況にあったメールを送ります。

定期メール 閾値検出

その2

センサで読み取った数値を記録。把握しやすいようにグラフ化を行うことができます。

グラフ化ツール CSVファイル添付

その3

外部機器を作動させて、自動的に現場管理を行なうこともできます。

出力機能付

使用例：れんら君を使用して冷蔵庫の温度管理を行う場合

Point 1 メールで確認できるので作業効率の向上につながります

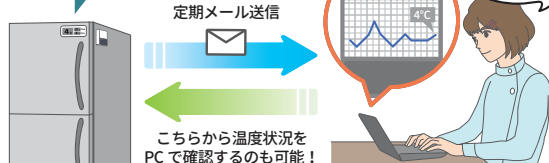
冷蔵庫の温度管理用に
れんら君と温度センサを設置



その場に行かずに
温度状況が分かる!

グラフ化ツールで
温度チェック!

すぐに確認が
できて便利!



Point 2 急に温度が変化してもすぐにメールやランプでお知らせします

冷蔵庫の故障



基準値を超えた
温度に到達すると
れんら君がすぐに
お知らせ!

出力機能作動

注意メール送信



NKE株式会社 [旧社名(株)中村機器エンジニアリング]

本 社 工 場 〒617-0828 京 都 府 長 岡 京 市 馬 場 園 所 2 7 TEL:075-955-0071 FAX:075-955-1063
 さいたま営業所 〒337-0007 さいたま市見沼区丸ヶ崎町11-10 TEL:048-797-9671 FAX:048-797-9672
 名古屋営業所 〒460-0026 名古屋市中区伊勢山2丁目13-22 fビル金山1F TEL:052-322-3481 FAX:052-322-3483
 京 都 営 業 所 〒612-8487 京 都 市 伏 見 区 羽 東 師 菱 川 町 3 6 6 - 1 TEL:075-924-3293 FAX:075-924-3290
 伏 見 工 場 〒612-8487 京 都 市 伏 見 区 羽 東 師 菱 川 町 3 6 6 - 1 TEL:075-931-2731 FAX:075-934-8746

サポートダイヤル

0120-77-2018

AM9:00~PM5:00
(土日、祝祭日は除く)

ホームページ <http://www.nke.co.jp/>

●お断りなくこの資料の記載内容を変更することがありますのでご了承ください。